

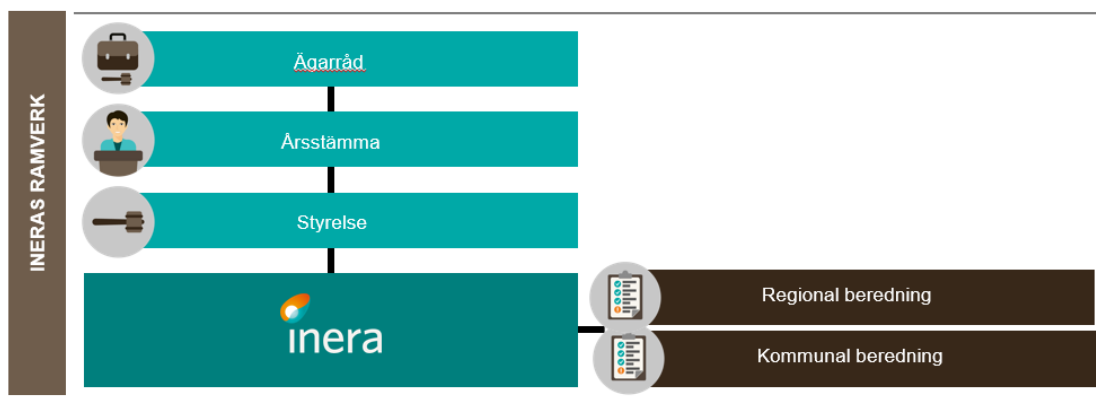


## Nominering till Ineras regionala beredningsgrupp

Inera vill härmed bjuda in samverkansnämnden för er sjukvårdsregion att nominera representanter till Ineras regionala beredningsgrupp.

Inera genomgår nu ett förändringsarbete med ny strategi, förtydligat uppdrag där kärnverksamheten utgörs av digital infrastruktur och arkitektur. Inera vill därför stärka förankringsorganisationen ytterligare genom en regional beredningsgrupp.

Ineras styrande organisation består av ägarråd, årsstämma och styrelse. Utöver det har Inera en regional beredning och en kommunal beredning. I den regionala beredningen finns en regional beredningsgrupp och ett regionalt programråd.



Ineras regionala beredningsgrupp stödjer Inera med strategiska vägval utifrån regionernas behov gällande deras verksamhetsutveckling genom digitalisering. Regionala beredningsgruppen stöttar Inera kring strategiska frågeställningar utifrån strategi, långtidsplan och verksamhetsplan.

Samverkansnämnden i respektive sjukvårdsregion inbjuds härmed att utse två personer, en regiondirektör och en hälso- och sjukvårdsdirektör, från er sjukvårdsregion till Ineras regionala beredningsgrupp.

Regionala beredningsgruppen träffas två till fyra gånger per år i anslutning till SKR:s ledningsnätverks möten.

Skicka er nominering till [kansli@inera.se](mailto:kansli@inera.se) senast den 30 juni 2020.

Vänliga hälsningar

Eva Fernvall  
Styrelseordförande Inera



# Ineras ramverk

Styrning och förankring



## Inledning

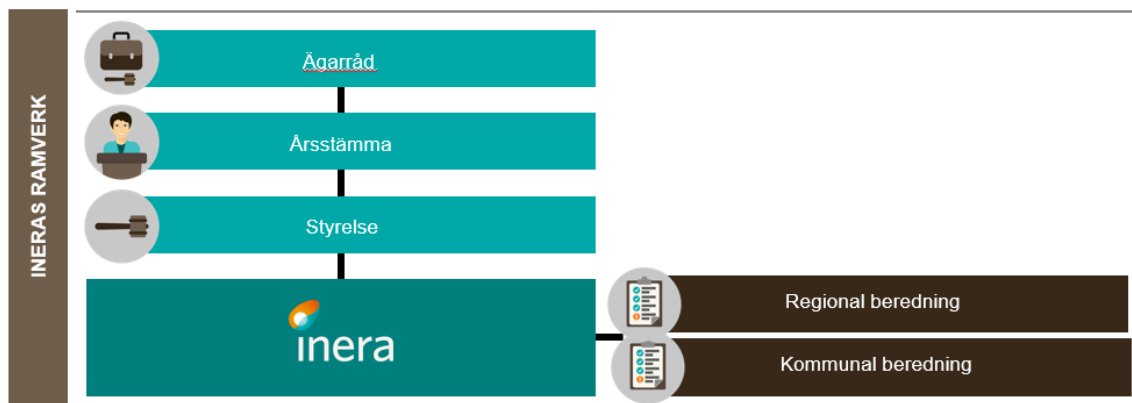
Inera ägs av SKR Företag samt Sveriges regioner och kommuner. Verksamheten bedrivs i aktiebolagsform och ingår i SKR-koncernen. Detta dokument beskriver organisation, roller och ansvar som ska tillämpas för ägarnas samverkan kring styrning och förankring av bolagets verksamhet.

## Uppdrag och organisation

### Ineras uppdrag

Inera skapar förutsättningar för att digitalisera välfärden genom att tillhandahålla gemensam digital infrastruktur och arkitektur.

### Organisation för styrning och förankring



### Ägarråd

Ägarrådet är Ineras beslutsorgan för övergripande strategiska frågor och bolagsstyrning. Ägarrådet fastställer det ägardirektiv som styr Ineras uppdrag, strategi samt strategiska mål för Inera avseende nästkommande räkenskapsår. Ägarrådet fastställer även Ineras långtidsplan och långtidsbudget.

### Årsstämma

Årsstämman är det formella organet för strategiska frågor och bolagsstyrning i enlighet med aktiebolagslagen. Ineras ägande styrs av aktieägaravtalet, vilket innebär att det som beslutas på ägarrådet även blir giltiga för årsstämman, dvs ägarrådets beslut bekräftas på årsstämman.



## Ineras styrelse

Ineras styrelse svarar för bolagets organisation och förvaltningen av bolagets angelägenheter. Styrelsen ska fortlöpande bedöma bolagets ekonomiska situation. Styrelsen ska se till att bolagets interna kontroll är utformad så att bolagets ekonomiska förhållanden i övrigt kontrolleras på ett betryggande sätt.

Styrelsen ska uppmärksamma bolagets långsiktiga utveckling och anpassningsförmåga till nya krav och förutsättningar. Detta ska beskrivas i bolagets strategi, långtidsplan och verksamhetsplan.

Styrelsen ska behandla och fatta beslut i frågor av väsentlig betydelse och av övergripande natur rörande Ineras verksamhet, samt stödja bolaget i att bedriva verksamheten i enlighet med ägardirektivet och ägarrådets övriga beslut.

Styrelsen tar fram mål och strategi på fem års sikt samt tillhörande långtidsplan och budget.

SKR Företag utser ordförande och ledamöter i styrelsen för ägarrådets och bolagsstämmans beslut. Styrelsen utser, i samråd med SKR Företag AB:s vd, Ineras verkställande direktör.

Styrelsens ordförande har ett presidium till sitt stöd för att lägga upp de organisatoriska planerna inför sammanträdet, såsom att upprätta förslag till dagordning och tidsplanering. Presidiet består av förutom ordförande två vice ordföranden.

## Ineras vd

Ineras vd är styrelsens verkställande tjänsteman och tecknar överenskommelser och avtal med utförare och övriga samarbetspartner, såvitt de inte är av sådan principiell karaktär att beslut ska fattas av styrelsen. Den verkställande direktörens ansvar och befogenheter fastställs årligen av styrelsen i en vd-instruktion.

## Ineras regionala beredning

### **Regionala beredningsgruppen**

Ineras regionala beredningsgrupp stödjer Ineras ledning i strategiska vägval utifrån regionernas behov gällande deras verksamhetsutveckling genom digitalisering.

Regionala beredningsgruppen stödjer Inera kring strategiska frågeställningar utifrån strategi, långtidsplan och verksamhetsplan.

Samverkansnämnden i respektive sjukvårdsregion utser en regiondirektör och en hälso- och sjukvårdsdirektör till Ineras regionala beredningsgrupp.

Regionala beredningsgruppen träffas två till fyra gånger per år i anslutning till SKR:s ledningsnätverksmöten.



### **Regionala programrådet**

Regionala programrådet är ett forum för förankring, dialog och samverkan utifrån ett regionalt perspektiv gällande Ineras tjänster och projekt. Programrådet är Ineras mest frekventa kanal mot regioner och består av regionala representanter.

Regiondirektörer utser representanter i Ineras regionala programråd. De regionala representanterna har en stark koppling till sin regionledning och ingår företrädesvis i SKR:s ledningsnätverk eller SLIT.

Programrådsrepresentanten ska ha mandat att föra talan för sin region i de frågor som berörs, bereda och förankra ärenden, samt koordinera kontaktformerna inom sin region. Regionala programrådet består av en representant per region. De tre största regionerna, Stockholm, Västra Götaland och Skåne, äger rätt att utse två representanter från sin region. Vid längre tids frånvaro kan en ersättare utses. SKR har en representant. Regionala programrådet har möten fyra till fem gånger per år.

### **Kommunal beredning**

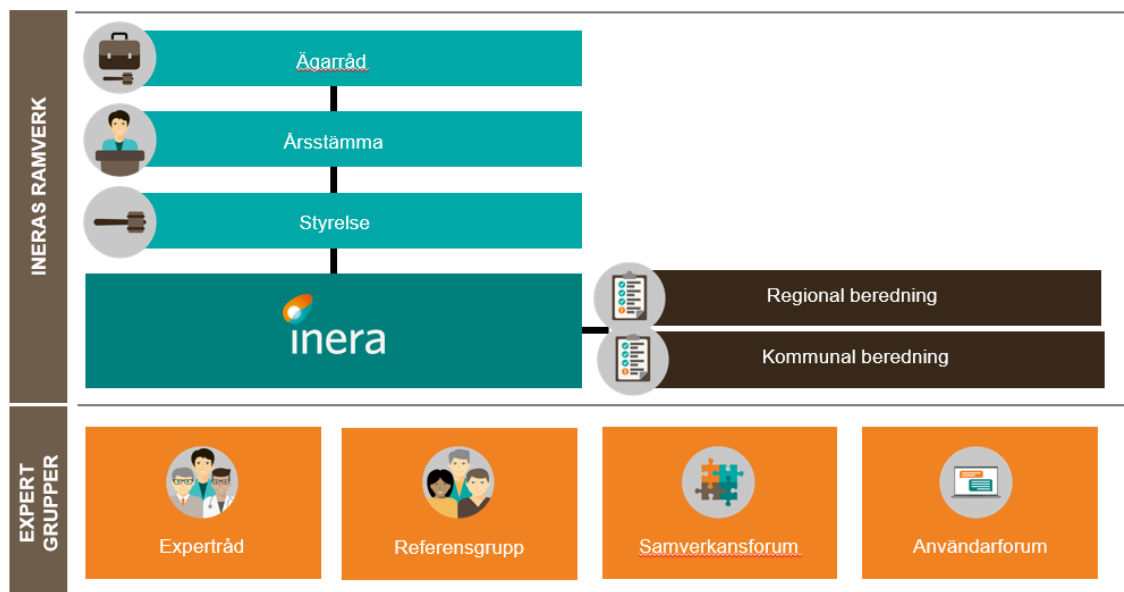
För att säkerställa att Inera har en behovsberedning och stöd gällande strategiska vägval utifrån kommuners behov nyttjar Inera, istället för att ha egna grupper med kommunal representation, SKR:s kommunala chefsnätverk, t.ex. kommundirektörsnätverket och socialchefs nätverket.

Syftet med att nyttja SKR:s kommunala chefsnätverk är att säkerställa förankring, dialog, och samverkan gällande Ineras tjänster och projekt utifrån ett kommunalt lednings- och finanseringsperspektiv. Representanterna i de kommunala ledningsnätverken har kunskap inom sin sektor och kan därmed bereda och förankra de ärenden som bereds inom aktuellt nätverk.



## Ineras expertgrupper

Utöver Ineras styrnings- och förankringsorganisation finns olika typer av expertgrupper knutna till Inera. De utgör ett viktigt stöd för utveckling och förvaltning av Ineras tjänster, men ingår inte i den formella styrningen av Inera.



### Expertråd

Expertrådets syfte är att bistå Inera med expertis, råd och vägval främst inom områdena arkitektur, juridik eller informationssäkerhet. Arkitekturrådet och Juridik- och informationssäkerhetsrådet är exempel på expertråd. Expertråden är inte knutna till enskilda tjänster utan arbetar på en övergripande nivå.

Expertrådets medlemmar ska ha den kompetens som krävs för att kunna fullgöra rådets uppdrag. Varje medlem ska förankra frågor, ha mandat att föra talan och bereda ärenden inom sin organisation/organisationer.

Expertrådets medlemmar utses av sina organisationer via regionprogramrådet och/eller aktuellt kommunalt ledningsnätverk.

Expertråden träffas utifrån behov. Möten sker främst via video. Inera är sammankallande och facilitator.

### Referensgrupp

En referensgrupp är knuten till ett projekt/förvaltningsutveckling inom Inera.

Referensgruppen utgör stöd i utvecklingsfrågor för projekt eller förvaltningar, exempelvis kring vägval, prioritering och förankring hos intressenter för projekt eller förvaltningar. Den kan arbeta både på strategisk och taktisk nivå. Den kan även utgöra instans för remisshantering till Inera genom skriftlig återkoppling på frågeställningar



Gruppen finns så länge projektet eller förvaltningsutveckling pågår. Nominering via regionprogramrådet och/eller aktuellt kommunalt ledningsnätverk.

Gruppen träffas utifrån behov. Möten sker främst via video. Inera är sammankallande och facilitator.

### **Samverkansforum**

Samverkansforum är en grupp på taktisk nivå som kan definiera regler, policyer och riktlinjer för hur regioner och kommuner ska använda Ineras federativa tjänster utifrån gemensamma arbetsätt.

Samverkansforum kan också ha en utredande och beredande funktion, knutet till den specifika tjänsten. Forumet agerar så att alla ingående organisationers intressen tas tillvara. Exempel på tjänster som kräver samverkansforum är HSA och SITHS.

Nominering sker via regionprogramrådet och/eller aktuellt kommunalt ledningsnätverk. Medlemmarna ska ha kompetens kring det aktuella ansvarsområdet.

Samverkansforumen träffas utifrån behov. Möten sker främst via video. Inera är sammankallande och facilitator.

### **Användarforum**

Användarforum är ett öppet forum som syftar till att främja användningen av Ineras tjänster, och stödja samverkan i frågor av funktionell karaktär. De är en kanal för informations- och erfarenhetsutbyte samt för att samla in behov och kommunicera kring tjänsten/tjänsterna.

Användarforum kan vara specifikt för en tjänst, men kan med fördel omfatta flera tjänster av samma karaktär.

Forumerna är informella utan nomineringsprocess. De är öppna forum och kunderna avgör själva vilka som ska delta. Inbjudan och mötesplan hanteras främst via programrådet och/eller aktuellt kommunalt ledningsnätverk.

Mötesfrekvens är efter behov och mötena sker främst via video.