

# Skånevård 2.0

**Sex månader med den nya  
sjukvårdsorganisationen i Region Skåne**



# Skånevård 2.0

Syftet är att främja

- Samarbete mellan sjukvården och primärvården, likaså med kommunerna.
- Effektivisera administrationen, 15 procent
- Förbättra verksamhetsnära IT



# Skånevård 2.0

## Från 13 till 4 förvaltningar

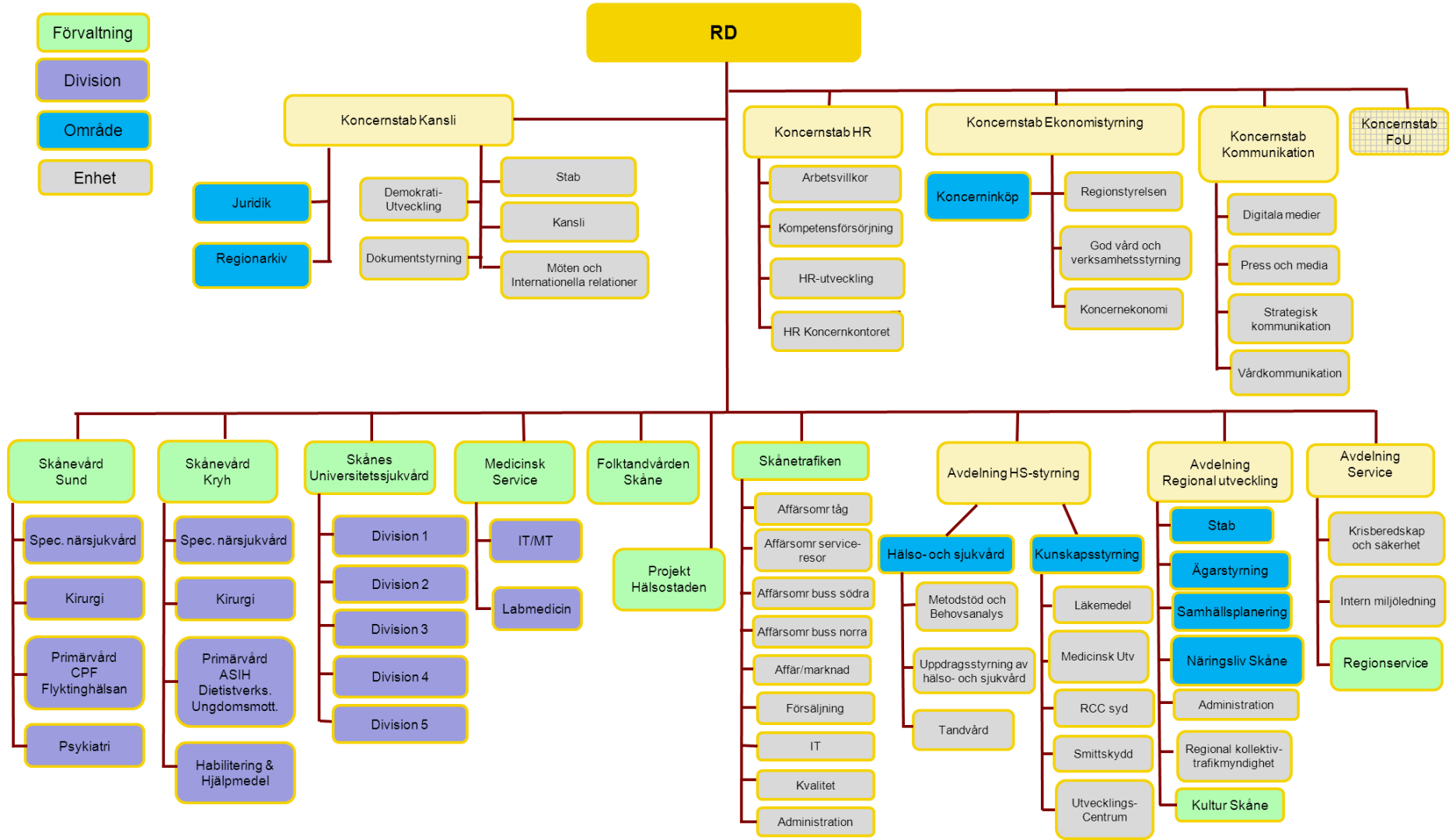
- Skånevård Kryh
- Skånevård Sund
- Skånes universitetssjukvård
- Medicinsk service

## Ny lednings- och klinikstruktur

- Sjukhus och primärvård i samma förvaltningar
- Divisioner och kliniker i nya indelningar
- Samtliga chefsroller utvärderas



# Region Skåne - Tjänstemannaorganisation



# Förvaltningarna

- **Skånes universitetssjukvård**
  - Universitetssjukhusen i Malmö och Lund samt PV
- **Skånevård Sund**
  - Helsingborg, Landskrona, Trelleborg, Ängelholm, PV, Psykiatri, CPF, Flyktinghälsan
- **Skånevård Kryh**
  - Kristianstad, Hässleholm, Ystad, pall/ASiH, dietist, PV, ungdomsmott, Habilitering och hjälpmedel
- **Medicinsk service**
  - IT/MT, Labmedicin

# Resultat de första sex månaderna

Start 15 maj respektive 15 juni (3-4 mån)

- Primärvården och specialiserad vård i gemensam ledning
- Uppdragsöversyn
- Strukturutvärdering
- Vårdplatssamordning
- Tillgänglighet



# Skånevård Kryh

- Gemensam vårdplatskoordinator med läkarstöd.
- Ny ledningsstruktur för sjukhusdivisionerna och primärvården.
- Sjukhusövergripande verksamhetsområden för kortare samarbetsvägar.
- Gemensam triage för primärvården/akutsjukvården på alla sjukhus.



# Skånevård Kryh, forts

- Vårdcentraler utvecklas på sjukhusen i Ystad, Hässleholm och Kristianstad.  
sjukhusspecialister samverkar med primärvården.  
fokus på hjärtsvikt, KOL samt multisjuka äldre.
- ASIH görs tillgängligt för fler patientgrupper.
- Samverkansprojekt ASIH och vårdcentralen i Sjöbo (vc-sjukhus-kommun-ASIH) samt den nya Vårdcentralen Skånevård 2.0 i Hässleholm (hjärtsviktspatienter).



# Skånevård Sund

- Förvaltningsövergripande divisioner och verksamhetsområden.
- Gemensam planering- och styrningsmodell för all operationsverksamhet.
- Nytt arbetsätt och utökat samarbete inom akutverksamheten för bättre omhändertagande på rätt vårdnivå.
- Bättre omhändertagande för de mest sjuka äldre via samverkan mellan primärvård, närsjukvård och kommun i Landskrona.
- Producentneutralt kompetenscentrum för all primärvård i Skåne.



# Skånevård Sund, forts



- Bättre omhändertagande för de mest sjuka äldre (primärvård/närsjukvård/kommun) i Trelleborg.
- Bättre användning av vårdplatser genom förbättrat samarbete.
- Privat jourverksamhet på akuten i Helsingborgs Lasarett.
- Genomlysning av prehospital verksamhet i NV Skåne.



# Skånes universitetssjukvård



- Inventering av verksamhet som kan flyttas från specialistvård till primärvård eller tvärtom för att förbättra tillgänglighet till vård på rätt nivå.
- Kvälls- och helgmottagning i infektionsmottagningens lokaler intill akutmottagningen i Malmö 2 dec.
- Sjukhusnära vårdcentraler i Lund (inkl. kvälls- och helgmottagning) 1 april 2014 och i Malmö 2015.



# Skånes universitetssjukvård, forts

- Samverkan primärvård – specialistklinik inför  
vårdval ögon och hud  
tilläggsackreditering hjärtsvikt och gynekologi
- Distriktssköterskefilial akutmottagningen Malmö 1 nov



# Medicinsk service

## Förändringar inom IT/MT



Servicekoordinatorer

Servicecenter

IT lokal närhet

Medicinsk teknik samordnas regionalt

Systematisk analys avtal och system



**Fysisk utveckling av  
sjukhusområdena i  
Malmö och Lund  
2013-11-22**

# Nybyggnation i Malmö



# Förslag till nybebyggelse

Byggstart av teknik + kulvert	Q3 -2014 - Q1-2016	ca 1,5 år
Rivning	Q1 -2015 - Q1-2016	ca 1 år
Byggstart av orange	Q4 -2015 - Q3 -2017	ca 2 år
Byggstart av grönt norr grönt söder	Q1-2016 - Q4 -2019	ca 4år

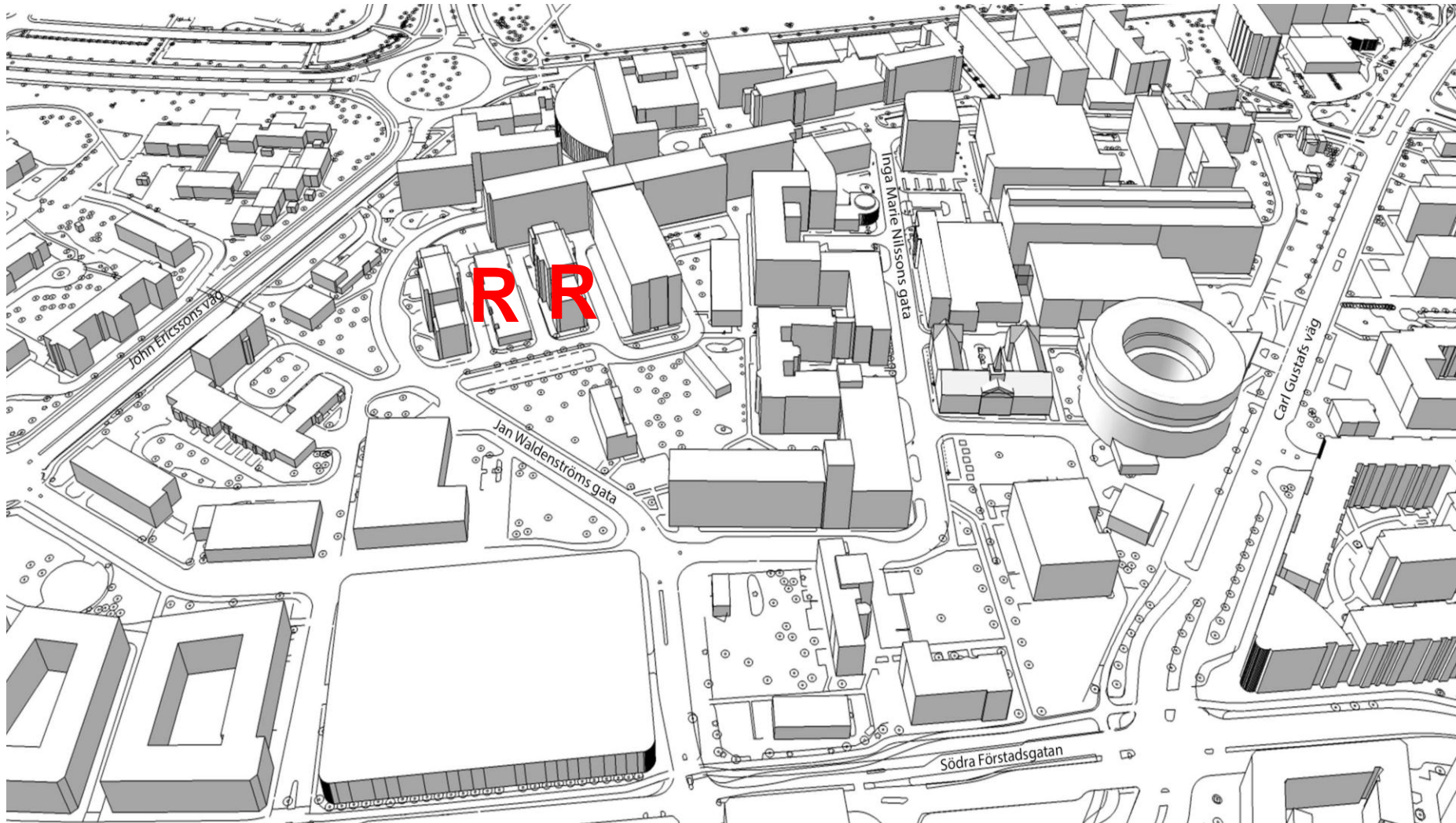


**Nybyggnation: 67-71 000 samt 15 000 m<sup>2</sup> = 82-86 000 m<sup>2</sup>**  
**Teknisk infrastruktur**  
**Kulvertmotorväg**

# Genomförandeplan

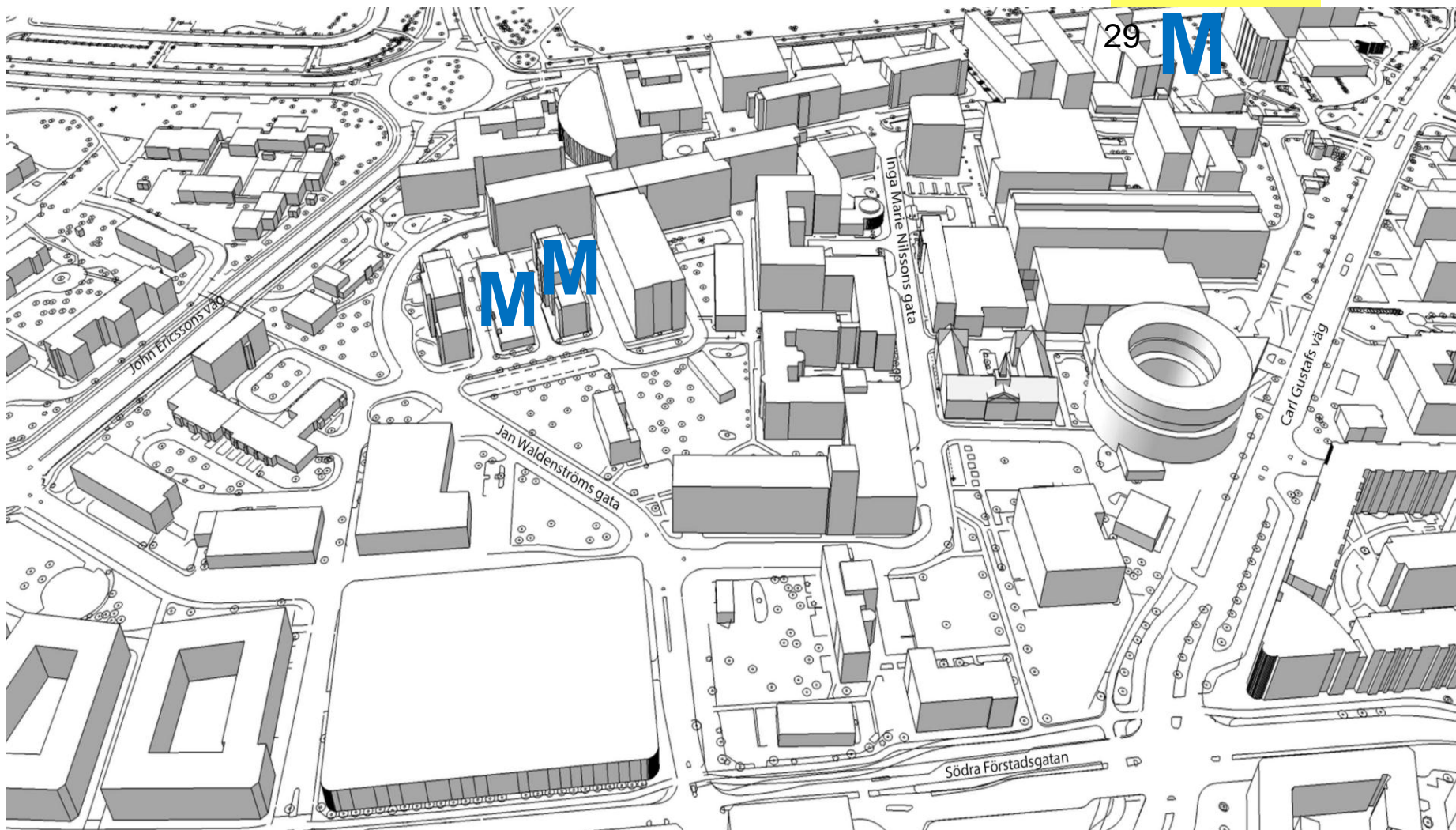
- **Projekt av förberedande karaktär som inte kräver ny detaljplan**
  - Evakueringar av akut karaktär av verksamheter till lokaler i andra byggnader eller i moduler
  - ”Projektgenererade” evakueringar som följd av rivningar till lokaler i andra byggnader eller i moduler
  - Rivningar av byggnader
  - Om- och utbyggnader av teknisk infrastruktur
  - Utbyggnad av transportkulvertsystem
- **Verksamhetsunderlag klart Q3 2014**
- **Detaljplaner och bygglov kan vara klart Q1 - 2016**
  - ”Grön Norr”
  - ”Grön Söder
  - Utbyggnad av ”Orange”, Servicecentralen

R=Rivning

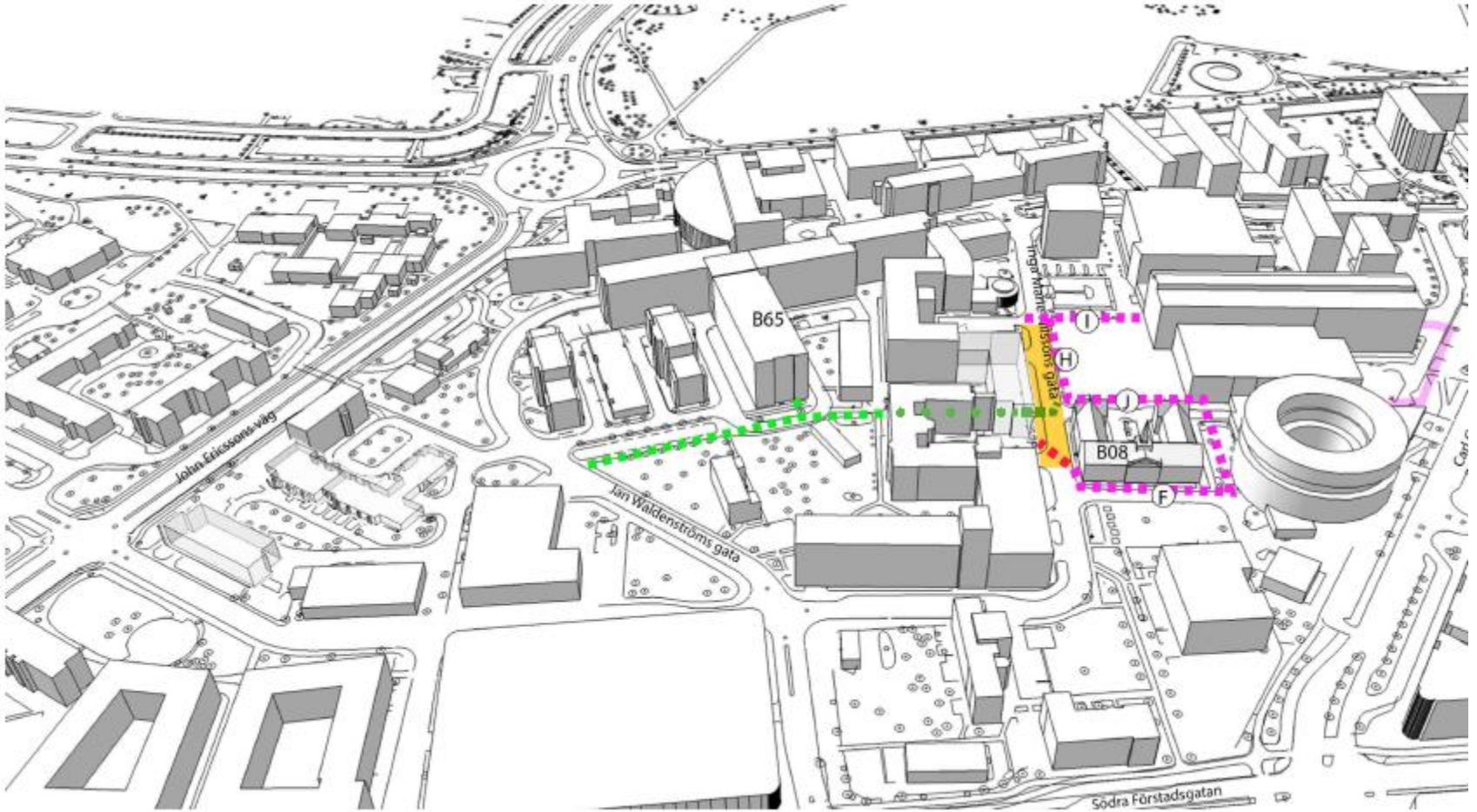


# M=Moduler för evakuering och akuta lokalbehov

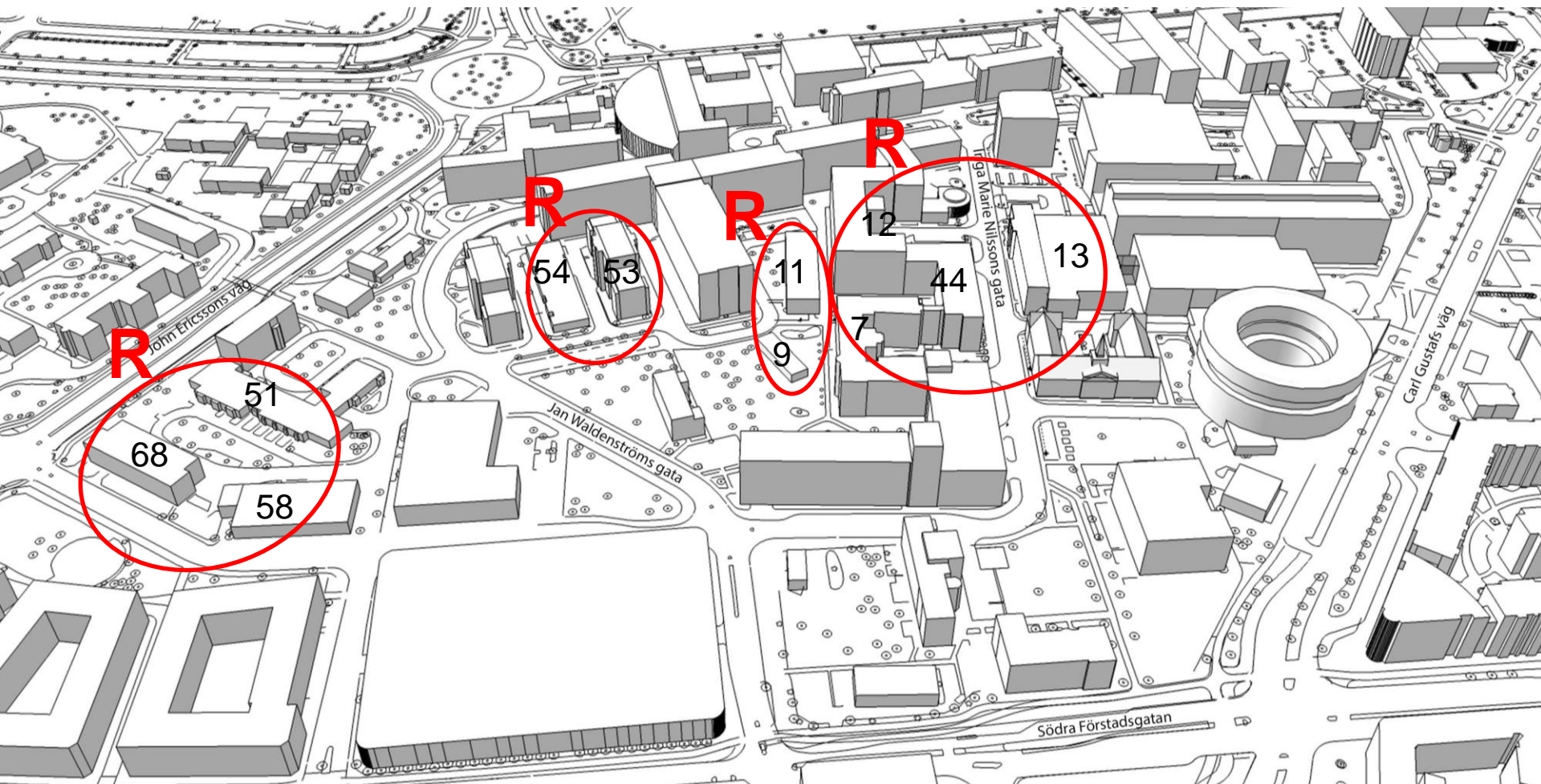
Renovera by 29



# Etablering av kulvert och infrastruktur teknik



Rivning ca 37 000 m<sup>2</sup>



# Klart 2019/2020





# Förslag till beslut

## December 2013

**Målbild** - (nybyggnad/rivning) inriktningsbeslut

### Moduler:

Planering och beslut om projektering, medel för planering och projektering 50Mkr

Start av upphandling/förhyrning av moduler

**Arbete före detaljplan** (teknik, rivning. förberedelseprojekt, kulvert):

Planering och beslut om projektering, upphandling av entreprenör, medelstillelning 450-550Mkr

## December alt. våren2014 **Grönt Vårdbyggnader - Orange - Servicecentral**

Planering och projektering

- upphandling av konsulter (A-team /projektörer)

- upphandling av entreprenörer

Medel för fortsatt planering/projektering

## Sommaren 2014

Medel för projektering för grönt- vårdbyggnader och orange - servicecentral i september 2014

## Hösten 2015

Produktion av grönt – vårdbyggnader och orange – servicecentralen inkl. medelstillelning