

Varmt välkomna till dagens möte!





Senior i Centrum

29 maj-1 juni, 2013
Malmö





Bakgrund

- I Region Skåne finns beslut om att alla AT-läkare ska få utbildning inom "**Geriatrisk**"
- För ST-läkare erbjuds "**Geriatrisk och Palliativ medicin**" som Regionövergripande utbildningar.
- Det finns även beslut, via Södra Regionvårdsnämnden, på att alla specialister ska få utbildning i "**Palliativ Medicin**".

Beslut

- Regionöverläkaren för AT/ST (Ola Björgell) har uppdraget att:
 - **utveckla och ansvara för ett återkommande kurs- och kongresskoncept** i Geriatrik och Palliativ medicin
 - initiera förberedelsearbete och organisation

Primär Målgrupp

- AT/ST läkare gällande geriatrik
- Specialistläkare gällande palliation
- **Andra mycket viktiga målgrupper** är närstående, allmänhet och övriga yrkesgrupper kring den äldre människan

Målgrupp

- AT-läkare i Region Skåne
- ST-läkare i Region Skåne
- Specialistläkare i Södra Regionen
- Vårdpersonal i Region Skåne
- Vård- och omsorgspersonal i Malmö Stad
- Vård- och omsorgspersonal i övriga kommuner i Skåne
- Deltagare från kommun och landsting utanför Skåne
- Övriga yrkesgrupper (stort intresse från många!)

- **Beräknat antal deltagare: 1500–2500**
- **Publik utställning: 5000-10 000 personer**

Målgrupp

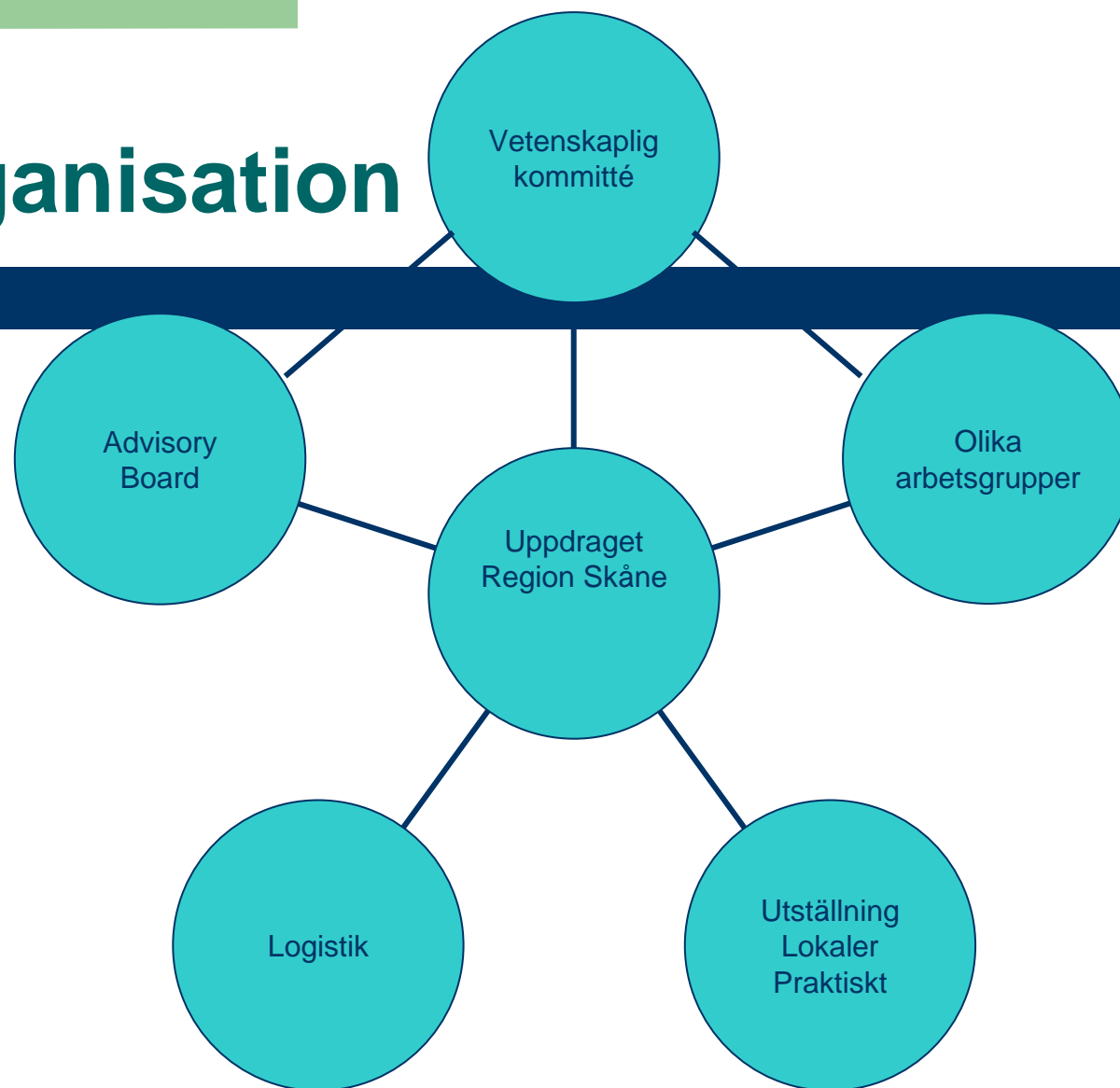
- Allmänhet
 - Publik utställning i MalmöMässan
 - Seniorsgalan
 - I staden

Huvudarrangör

- Region Skåne
 - I samarbete med
Södra Regionvårdsnämnden
Malmö stad
- Det Medicinska Malmö
 - Det goda åldrandet



Organisation

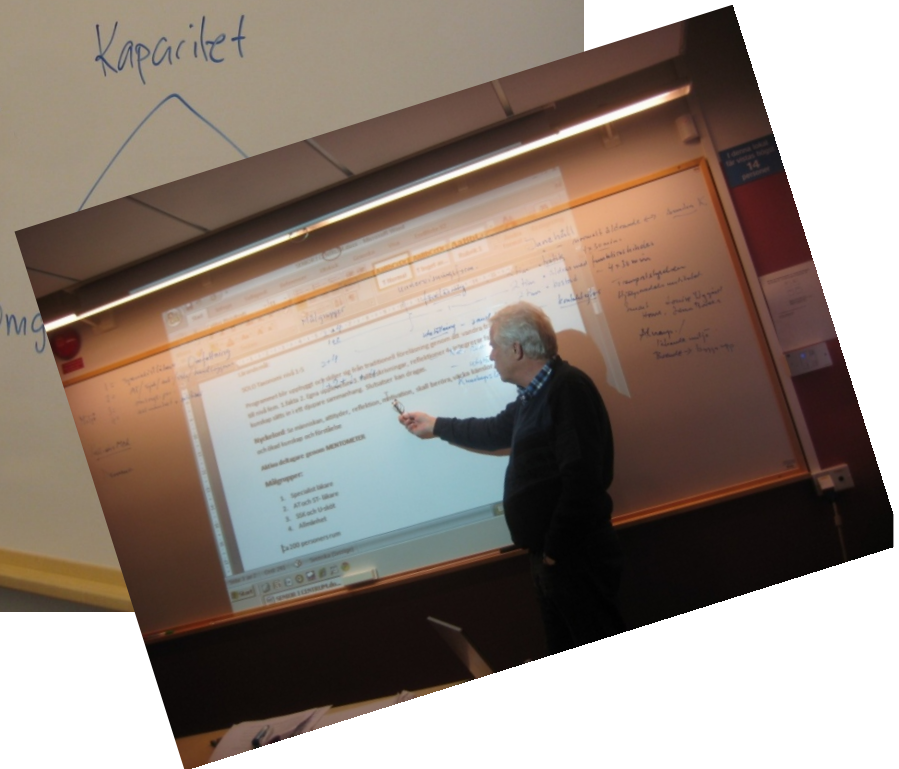
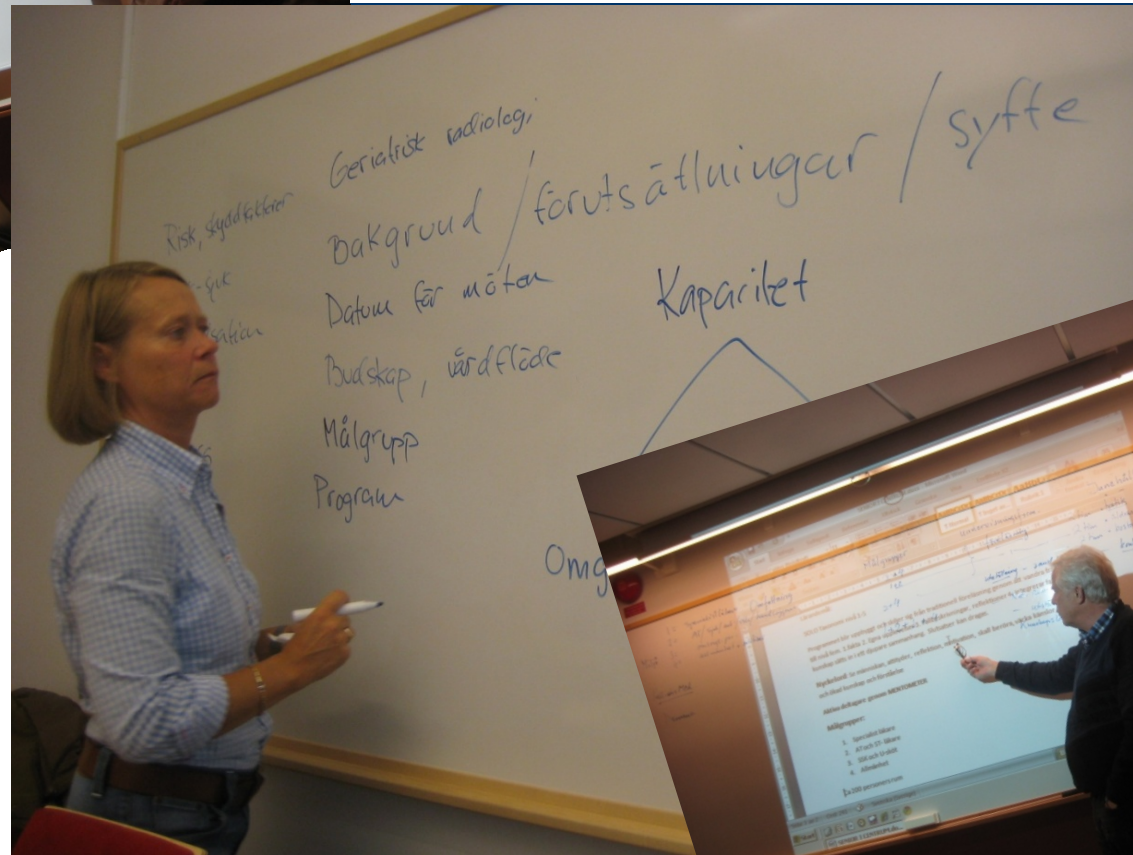
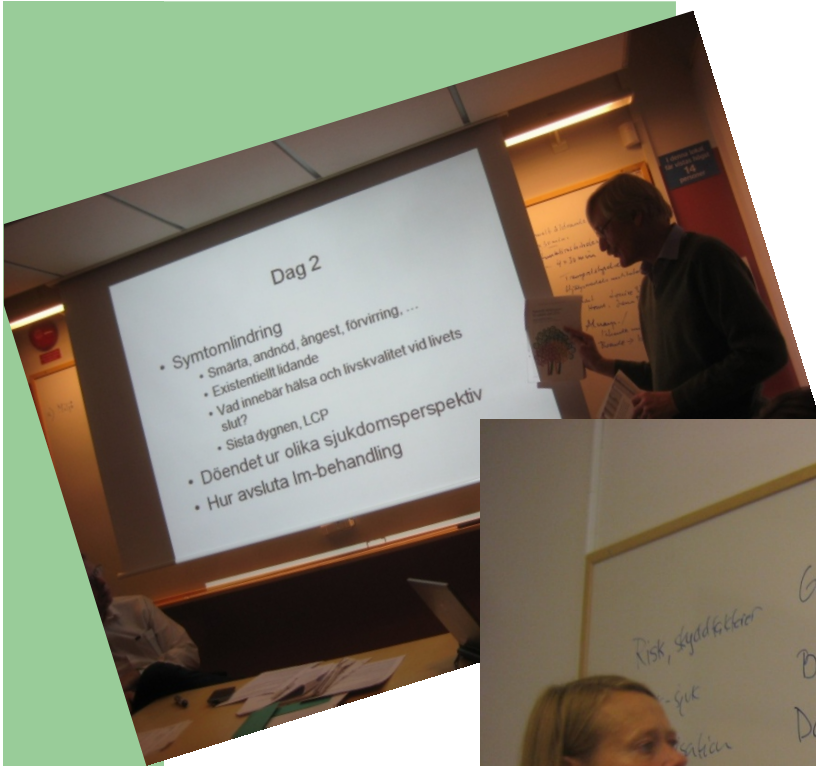


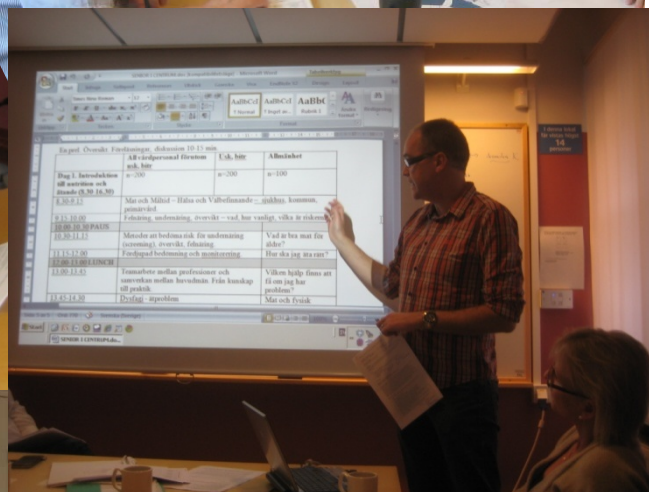
Vetenskaplig organisationskommitté

- Prof Sölve Elmståhl (vetenskaplig ordförande)
- Doc Carl Magnus Edenbrandt (ansvarig för palliativ medicin)
- Prof Anna-Karin Edberg
- Prof Lennart Minthon
- Prof Olle Ekberg
- Doc/Lektor Ola Björgell (kongresspresident)

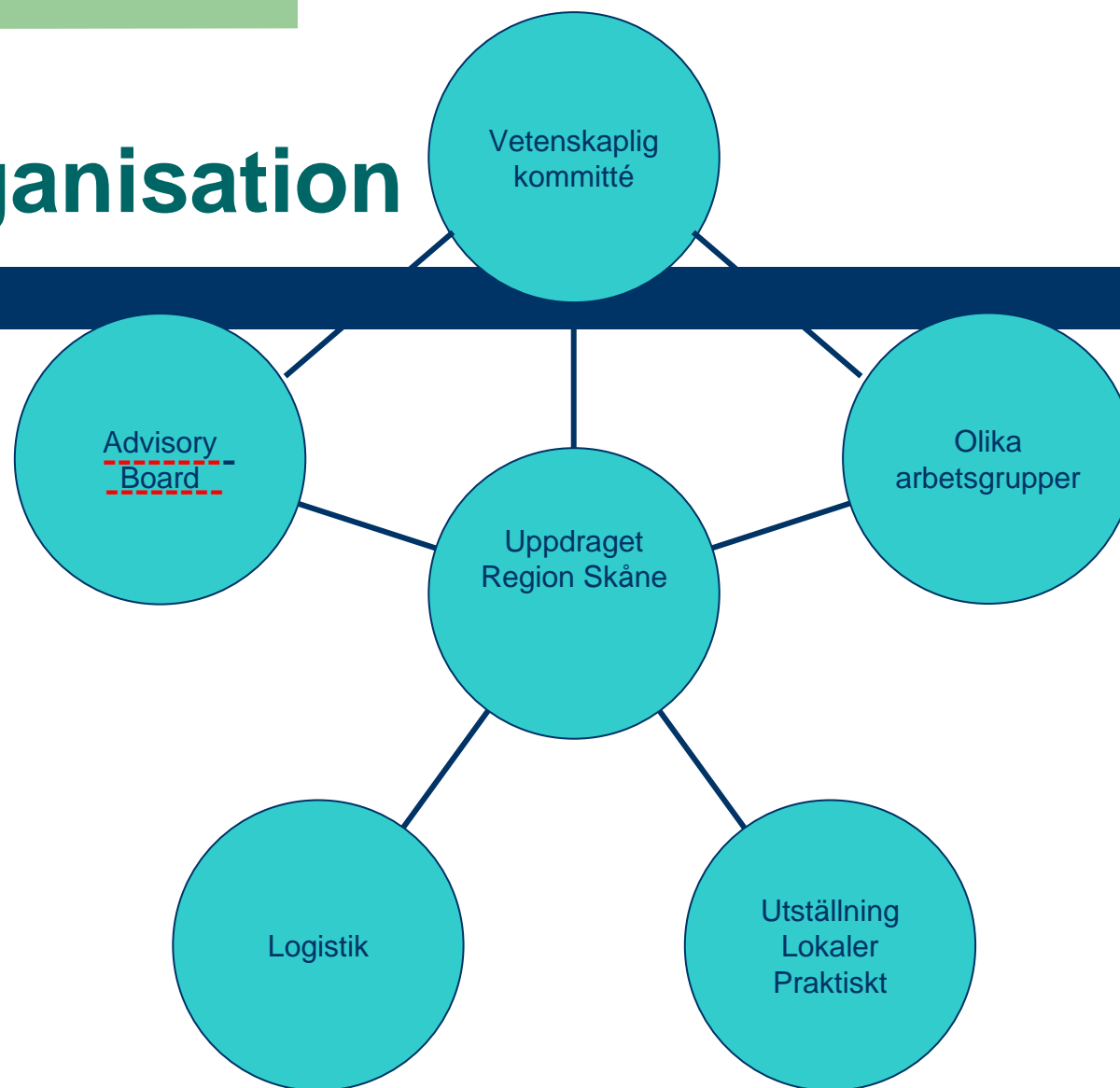
Vetenskaplig
organisationskommitté







Organisation



Advisory Board

- **Frida Nobel** (SoS)
- Marie Wedin (SLF)
- Martin Annetorp (Svensk Geriatrisk Förening)
- Ulf G Andersson (Det Medicinska Malmö)
- Ann-Sofi Bennheden (Region Skåne)
- **Rita Jedlert** (Södra Regionvårdsnämnden)
- Ilmar Reepalu (Malmö stad)
- **Catharina Blixen-Finecke** (Region Skåne)
- Maj Rom (SKL)
- Ytterligare nyckelpersoner inkluderas efterhand

V22/2013

- Onsdag (29/5) till lördag (1 juni)
- Undervisning/utbildning ons-fre för professionen
- Allmänhet med fokus till fredag-lördag
- Politisk debatt och Seniorgala på lördagen

Tio tematiska spår

- Miljö
- Palliativ Medicin
- Demens
- Geriatrisk Radiologi
- Kost och nutrition
- Rehabilitering och äldre
- Närstående
- Kvalitetsregister
- Normalt åldrande, preventiva insatser, läkemedel
- State of the Art (kortspår av ovanstående)
- Forskarutbildningskurs inom geriatrik

Seniorgalan 2013

- Samarbete
- För alla
- Bjud in personalen!
- PR
- Gott syfte
- Insamling
- Artister ställer upp;
 - Tommy Juth, Michael Neumann, Stefan&Kim,



Tack för visat intresse!



www.senioricentrum.se