

# Akutflöden i Region Skåne 2008-2012

Från Epi-centrum Skåne

Ingemar Petersson, projektansvarig

[Ingemar.petersson@skane.se](mailto:Ingemar.petersson@skane.se)

046-17 58 05

Sofia Löfvendahl, projektledare

Anna Jöud, SAS-analytiker

Chanchai Manuswin, datamanager



# Frågeställningar

Uppdrag för kartläggning och analys av akuta patientflöden samt undvikbar slutenvård och återinläggningar i Region Skåne

Uppdragstagare: Epi-centrum Skåne

Uppdragsgivare: Koncernkontoret, produktionsdirektör Lars Kristensson

Uppdragsgivarens kontaktperson: Ronny Wain

## Ur uppdraget från produktionsdirektören 2012:

- Hur har akutflödenas volym och mönster förändrats över tid?
- Hur har akutflödena till primärvårdsnivån/hälsovalet förändrats över tid?

# Avgränsning

- Endast fysiska kontakter med anledning av sjukdom
- Ej mödravård för 2009 (i primärvården)
- Ej psykiatri
- Endast öppenvårdskontakter (gäller ej återinläggningar)
- Läkarkontakter resp. sjuksköterskekontakter (ej övriga vårdgivarkategorier)
- År 2008-2012

# Disposition

- Bakgrund
- Jämförelse med andra data
- Primärvård
- Akuta mottagningar
- Sjukhus
  - *Akutmottagningar*

# Preliminära analysresultat (1)

## Primärvården (akut och icke-akut vård)

- Volymökning fysiska läkarkontakter: 5,5%
- Volymökning fysiska SSK-kontakter: 31%
- Antalet fysiska läkarkontakter per invånare har ökat med 2% för kvinnor och 1% för män mellan åren 2008 och 2012

## Primärvården (endast akut vård=lör, sön och helgdag)

- Volymminskning av akuta fysiska läkarkontakter: 11%
- Antalet fysiska läkarkontakter per invånare på lör, sön och helgdag har minskat mellan åren 2008-2012. Detta gäller för både män och kvinnor.

## Primärvården (icke-akut vård)

- Volymökning av icke-akuta (vardagar) läkarkontakter: 6,9%

# Preliminära analysresultat (2)

## Icke-akuta mottagningar

- Antalet fysiska läkarkontakter per invånare i Region Skåne har inte förändrats nämnvärt under åren 2008-2011.
- SSK-kontakter per invånare har relativt sett ökat något under åren 2008-2011. Detta gäller för både män och kvinnor.

## Akuta mottagningar

- Volymökning fysiska läkarkontakter: 8%
- Antalet fysiska läkarkontakter per invånare har ökat med 3% för kvinnor och 5% för män mellan åren 2008 och 2012.

## Akuta mottagningar (kontakter på lör, sön och helgdag)

- Volymökning fysiska läkarkontakter: 13,6%
- Antal fysiska läkarkontakter per invånare på akuta mottagningar på lör, sön och helgdag har ökat med 9%% för både män och kvinnor.

## Akuta mottagningar vardagar

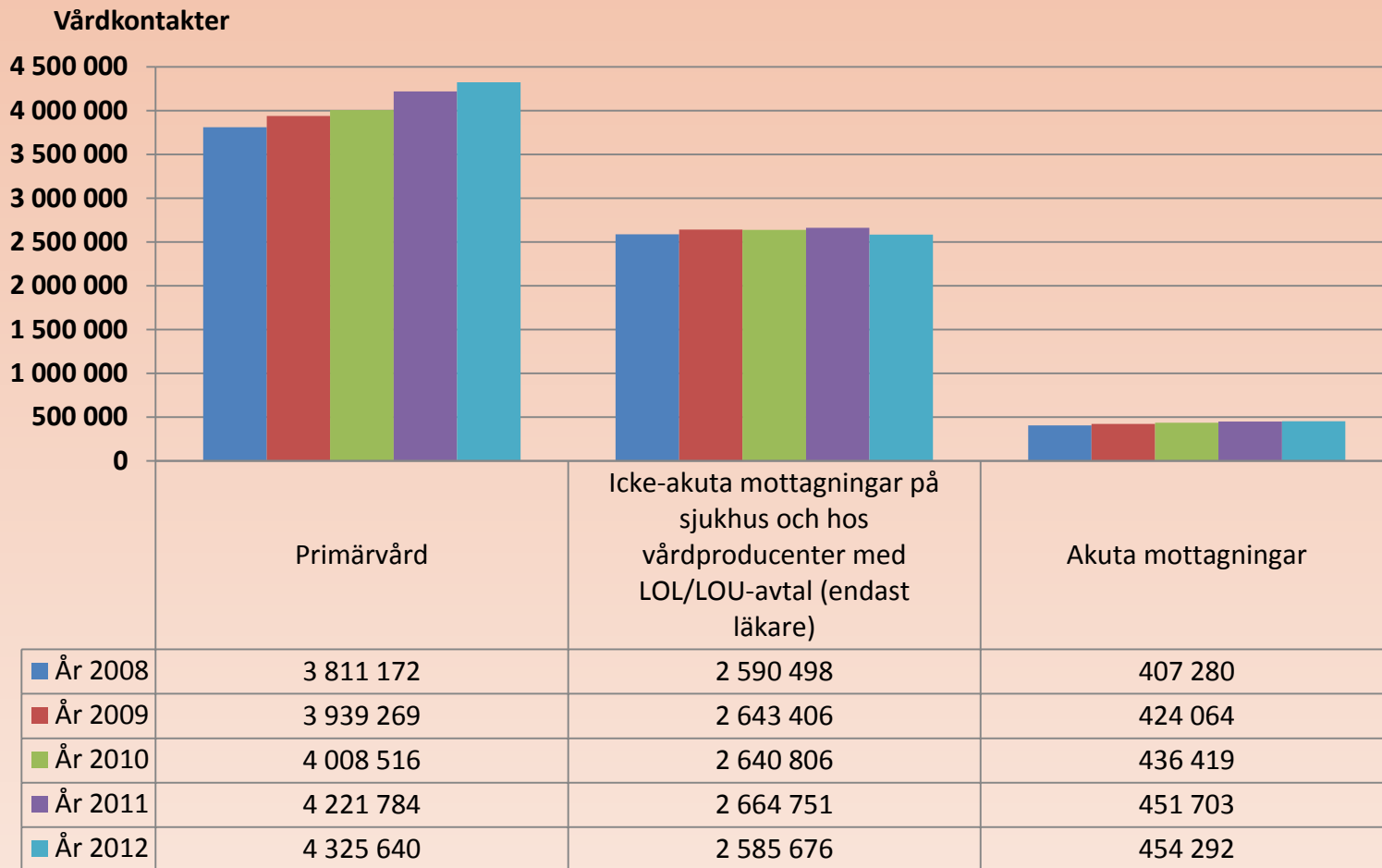
- Volymökning fysiska läkarkontakter: 6,2%

# Bakgrund

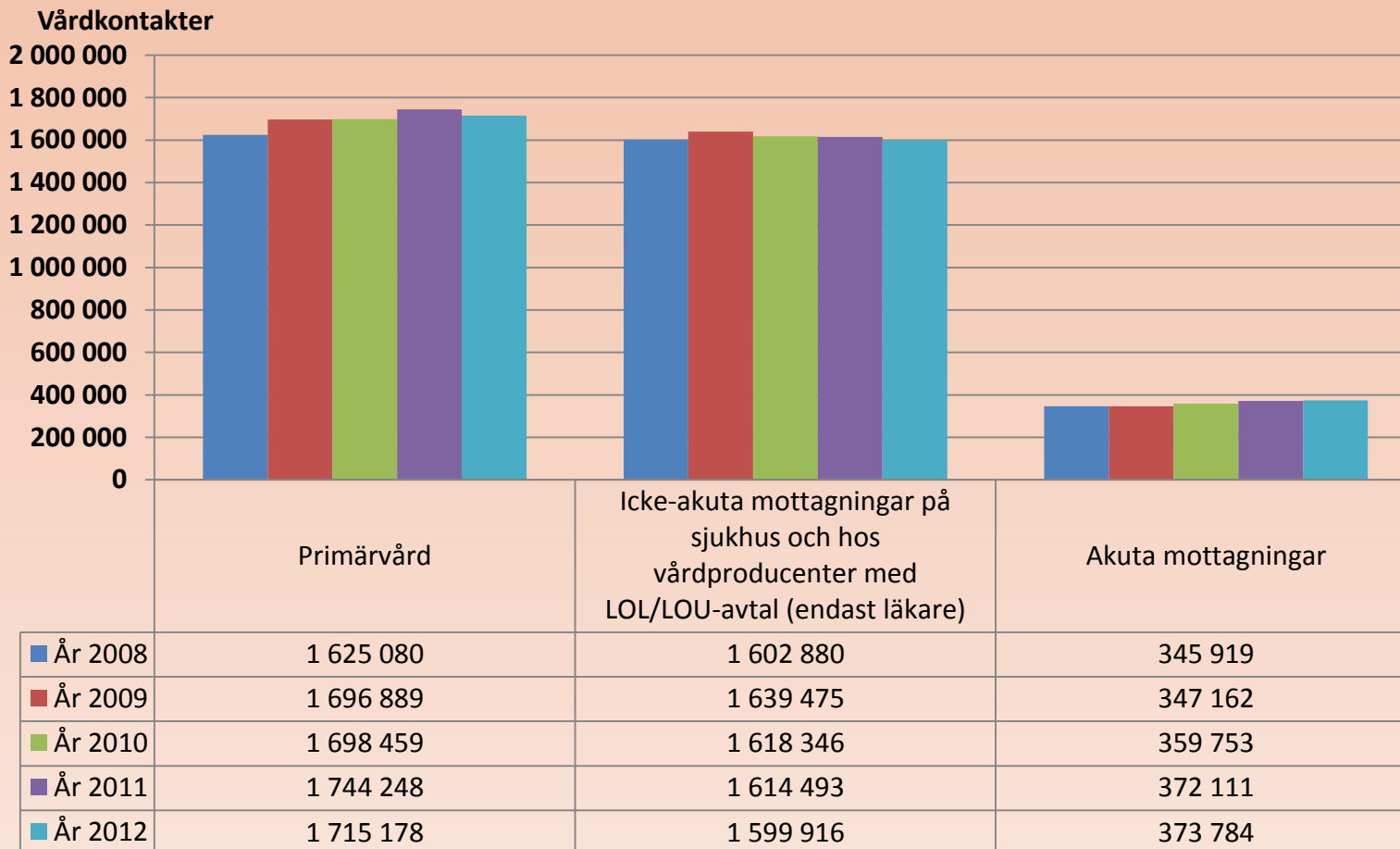
# Invånare i Region Skåne 2008 till 2012

År	Antal invånare i Region Skåne					Befolkningsökning i procent				
	2008	2009	2010	2011	2012	2008-2009	2009-2010	2010-2011	2011-2012	2008-2012
<b>Män</b>	600 098	608 692	615 288	620 277	625 469	1,43	1,08	0,81	0,80	<b>4,20</b>
<b>Kvinnor</b>	612 798	620 578	626 791	631 709	636 599	1,27	1,00	0,78	0,80	<b>3,90</b>
<b>Totalt</b>	1 212 896	1 229 270	1 240 279	1 251 986	1 262 068	1,35	1,04	0,80	0,80	<b>4,10</b>

# Totalt antal fysiska vårdkontakter för olika vårdformer. År 2008-2012



# Totalt antal fysiska läkarkontakter för olika vårdformer. År 2008-2012



# Primärvård

## **Definitioner:**

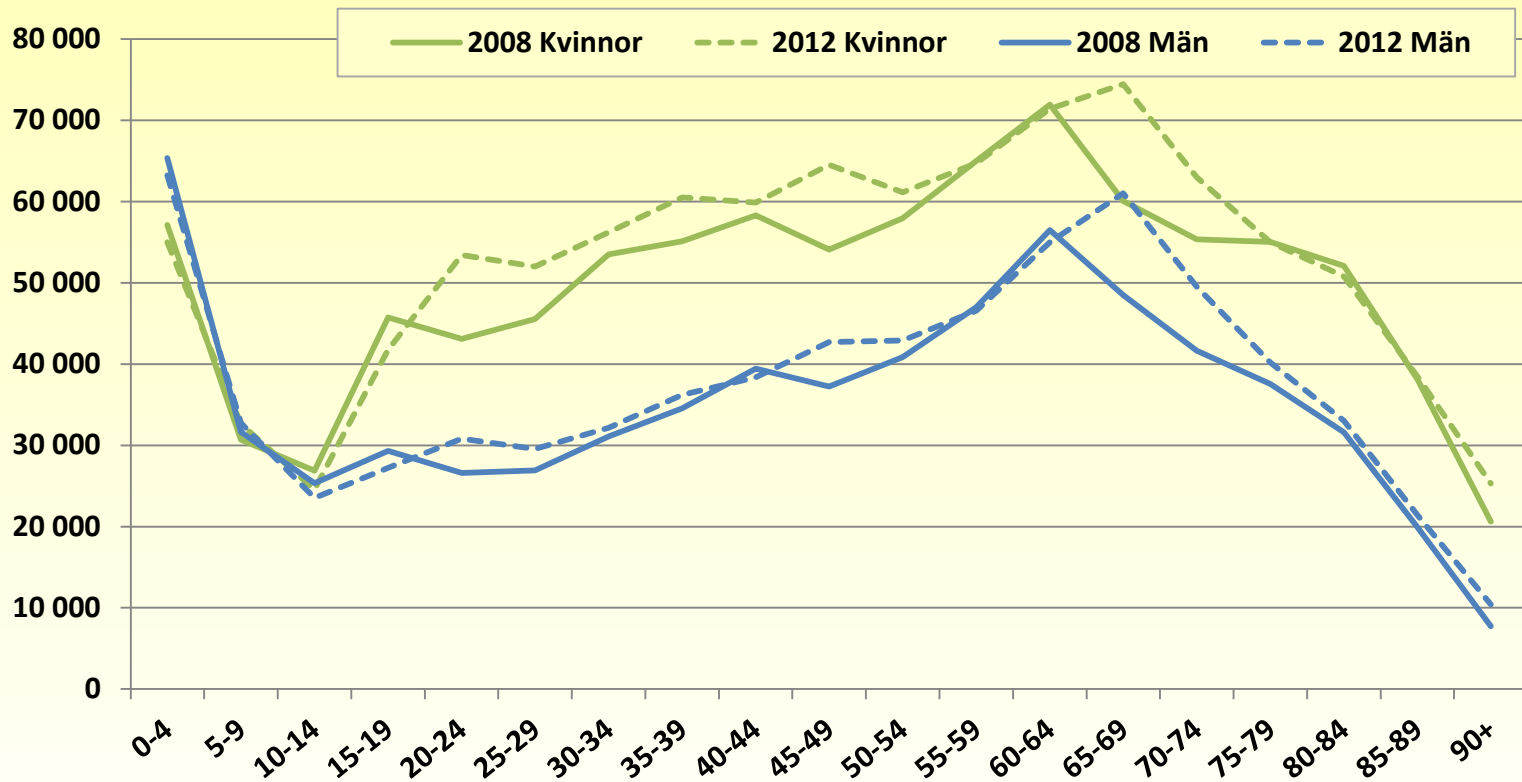
*Akut vård inom primärvården: lördag, söndag och helgdag*

*Icke-akut vård inom primärvården: vård som ej sker på lördag, söndag och helgdag*

# Primärvård (akut och icke-akut vård)

Antal fysiska läkarkontakter i primärvården för kvinnor och män efter ålder. Både akut och icke-akut vård. År 2008 och 2012

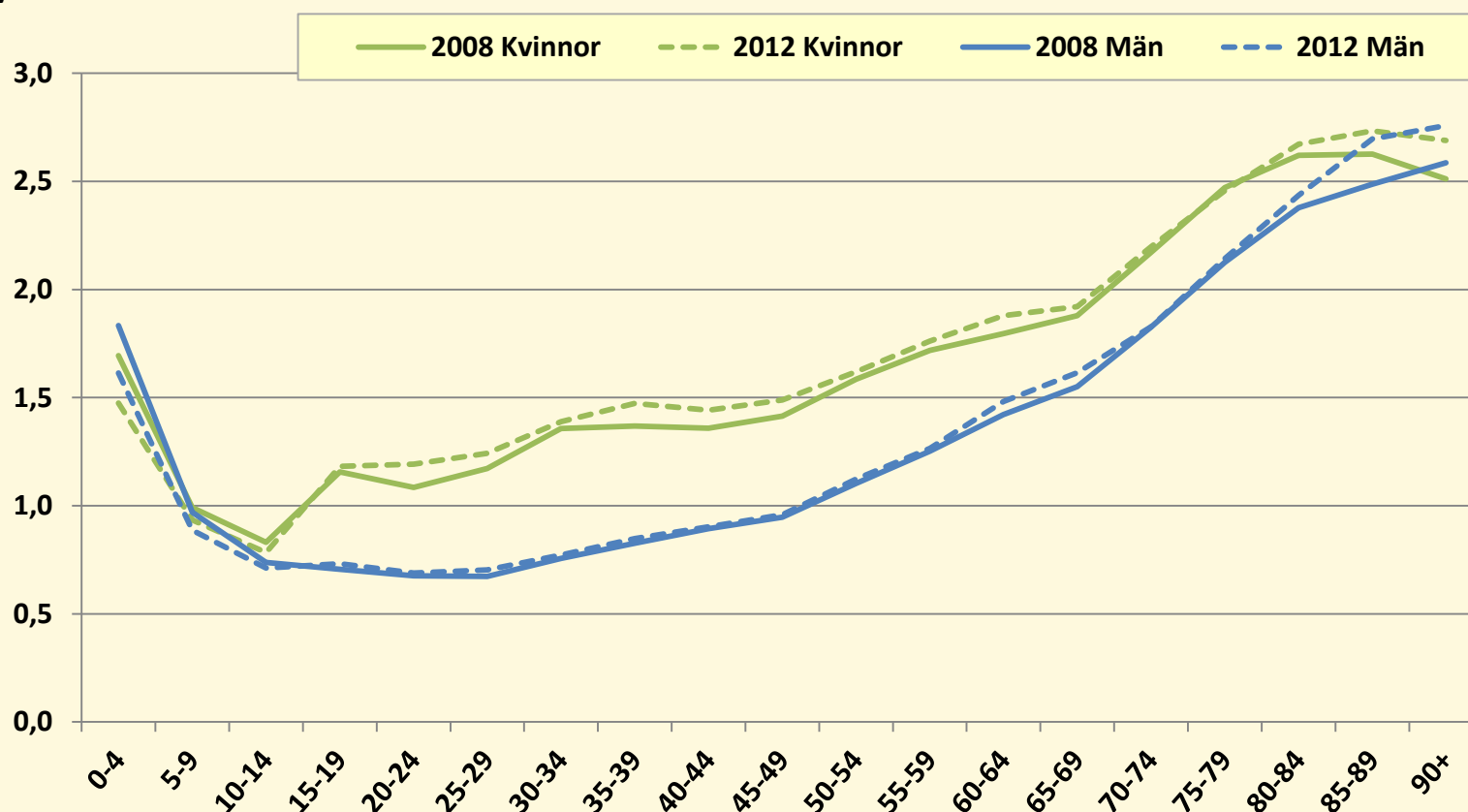
Fysiska läkarkontakter



# Primärvård

Genomsnittligt antal fysiska läkarkontakter per invånare i Region Skåne. Kvinnor och män efter ålder. År 2008 vs. 2012

Fysiska läkarkontakter



# Primärvård

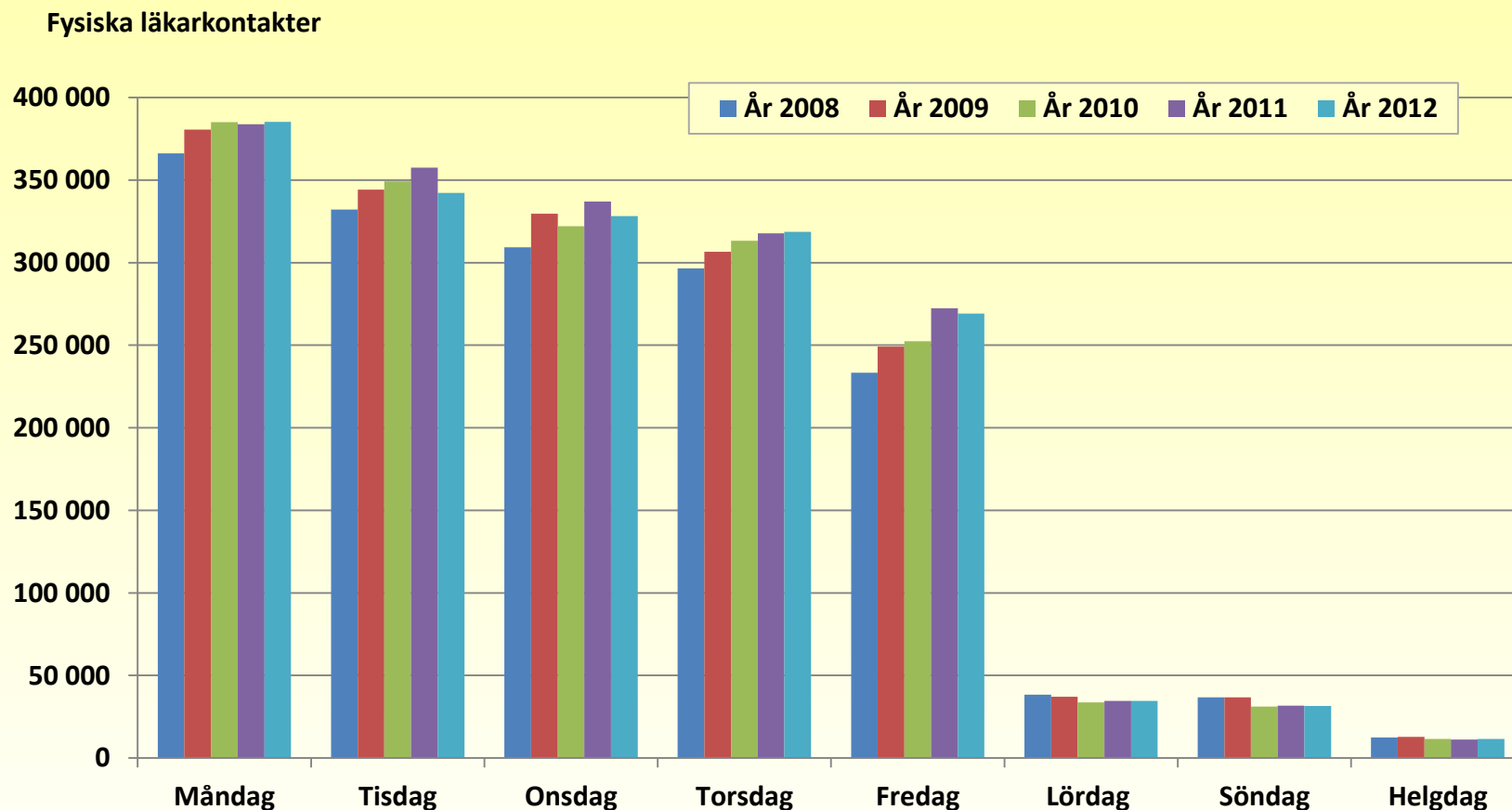
-

# Akut vård

**(akut=lör, sön och helgdag)**

# Primärvård

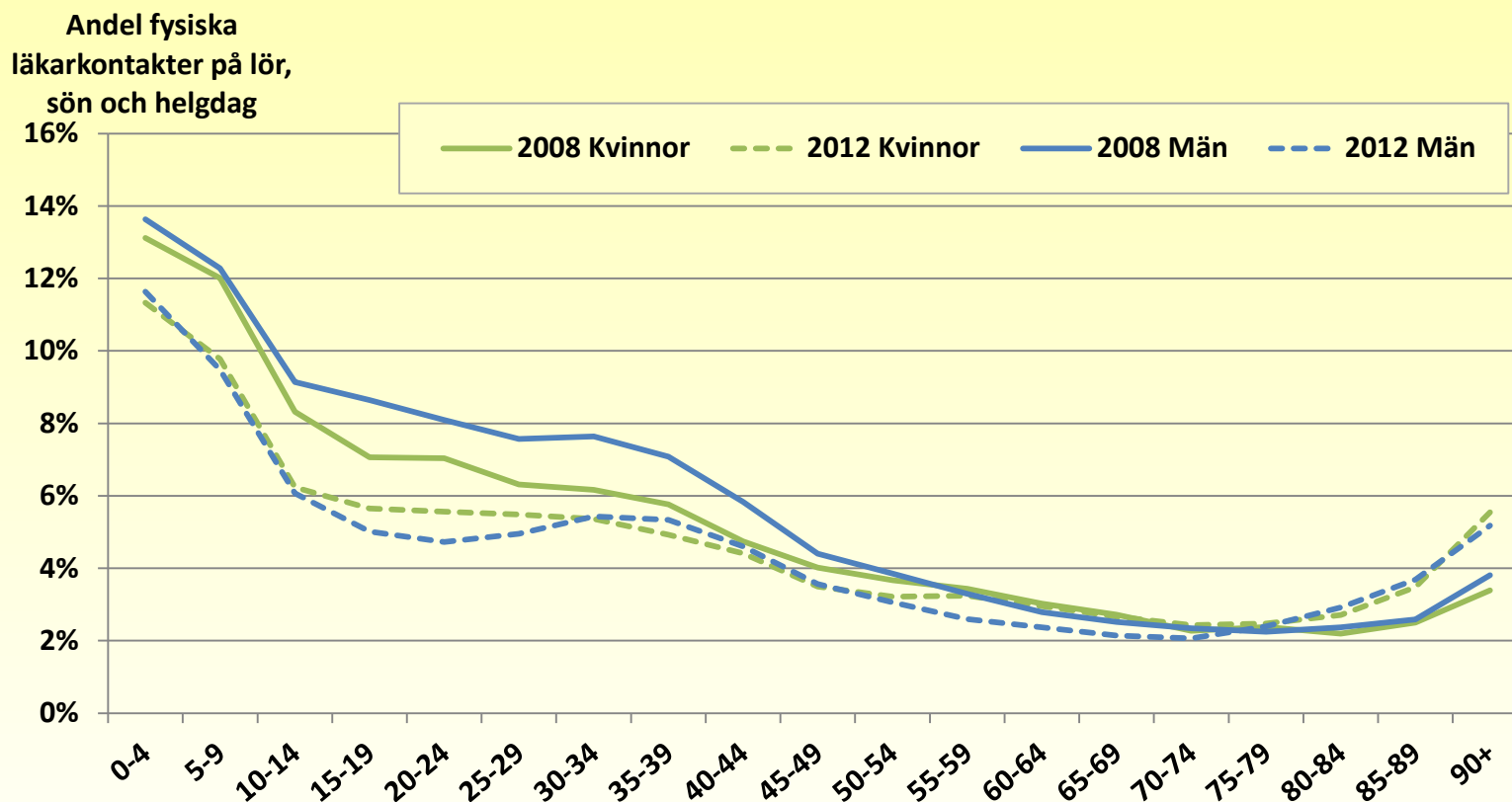
Antal fysiska läkarkontakter i primärvården fördelade över veckans dagar samt helgdagar. Både akut och icke-akut vård.  
År 2008-2012.



# Primärvård

Andel av samtliga läkarkontakter i primärvården som är akuta (dvs äger rum på lör, sön. eller helgdag) för kvinnor och män efter ålder.

År 2008 vs. 2012



# Akuta mottagningar

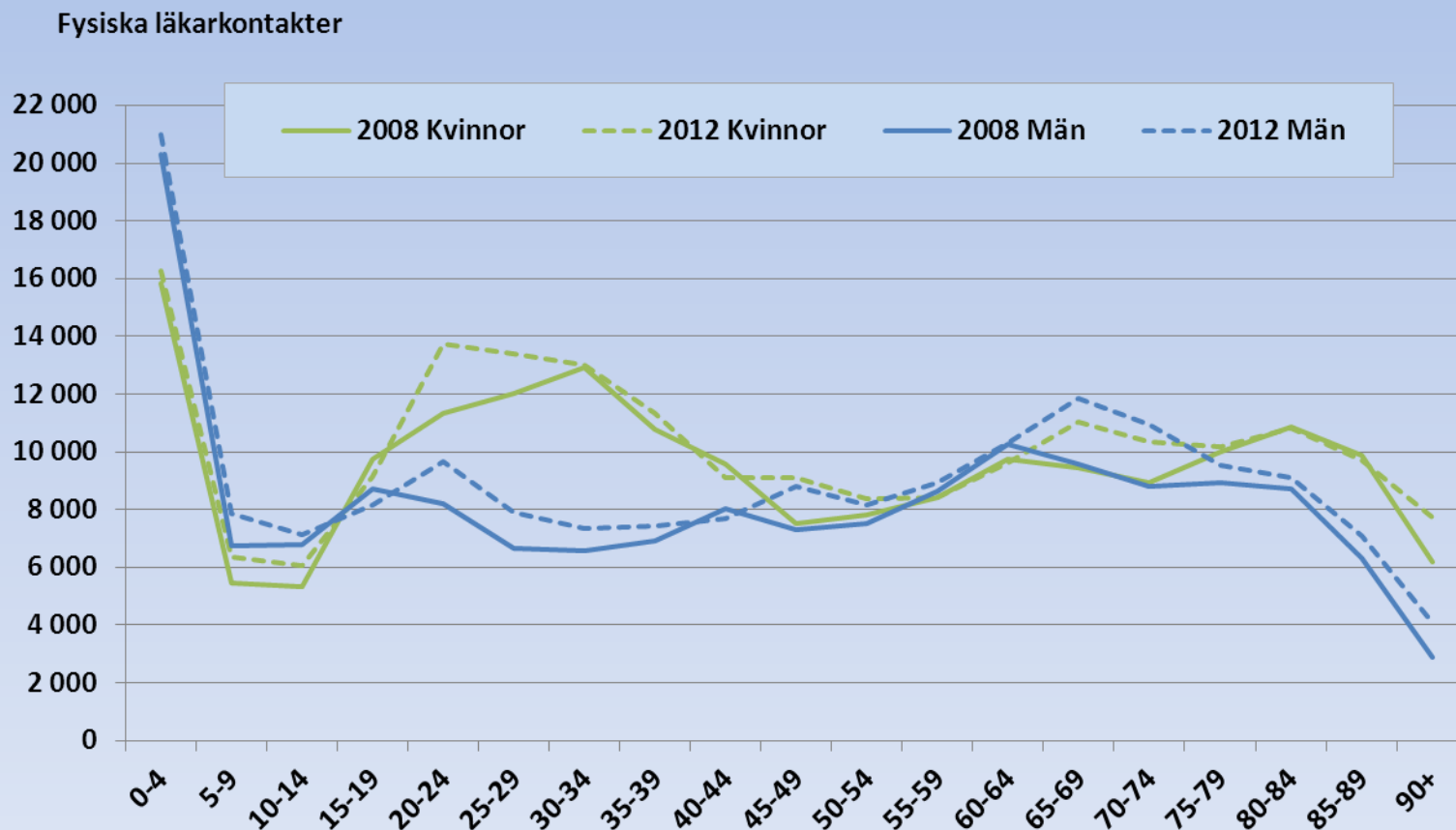
# Akuta mottagningar

- Definition akuta mottagningar
  - Definition i denna rapport
    - akuta mottagningar är de mottagningar som har minst 80 procent akuta besök (enligt variabeln "akut" i RSVD, Region Skånes Vårddatabaser).

# Akuta mottagningar

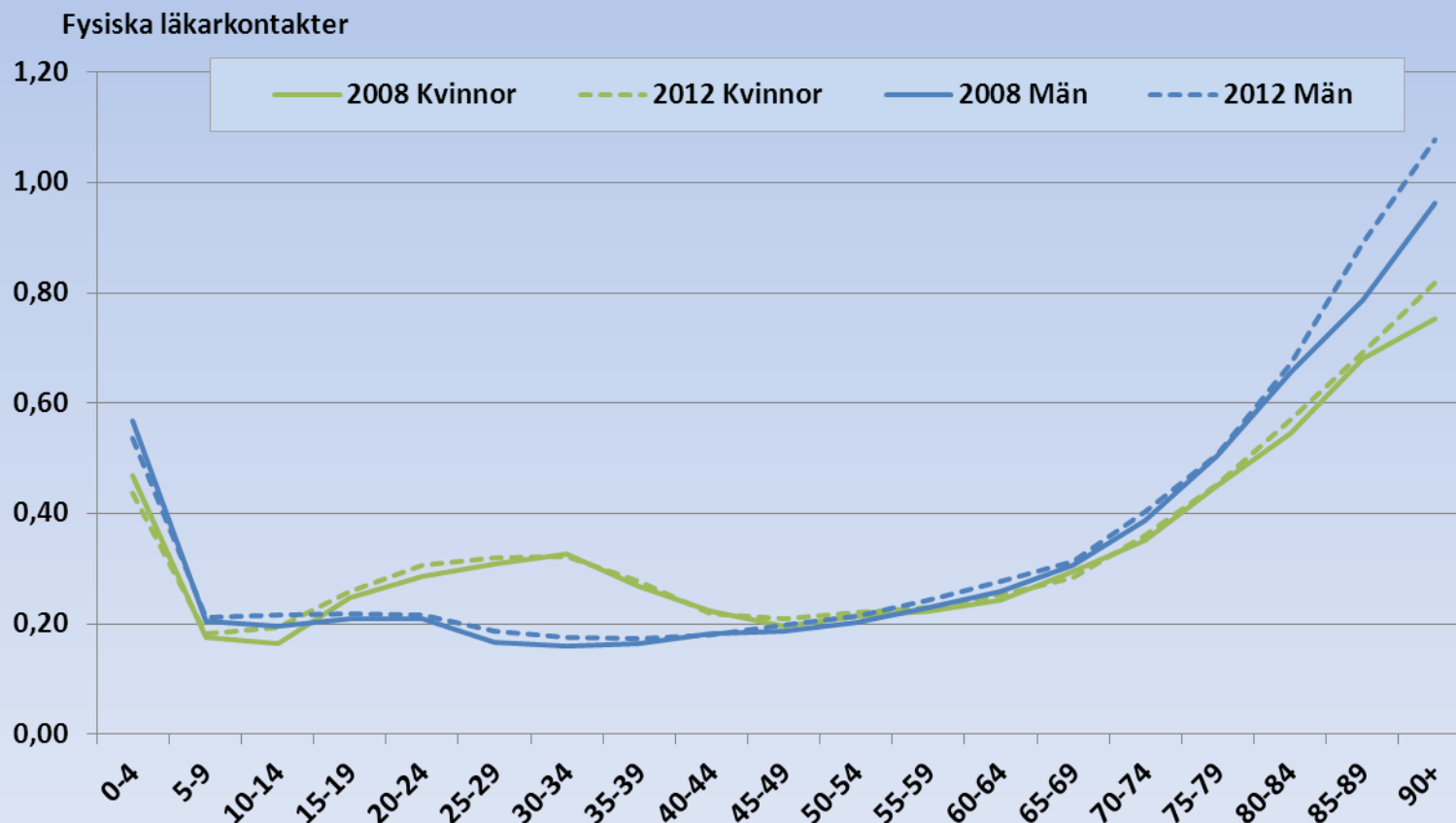
Antal fysiska läkarkontakter på akuta mottagningar i specialistvård för kvinnor och män efter ålder.

År 2008 och 2012



# Akuta mottagningar

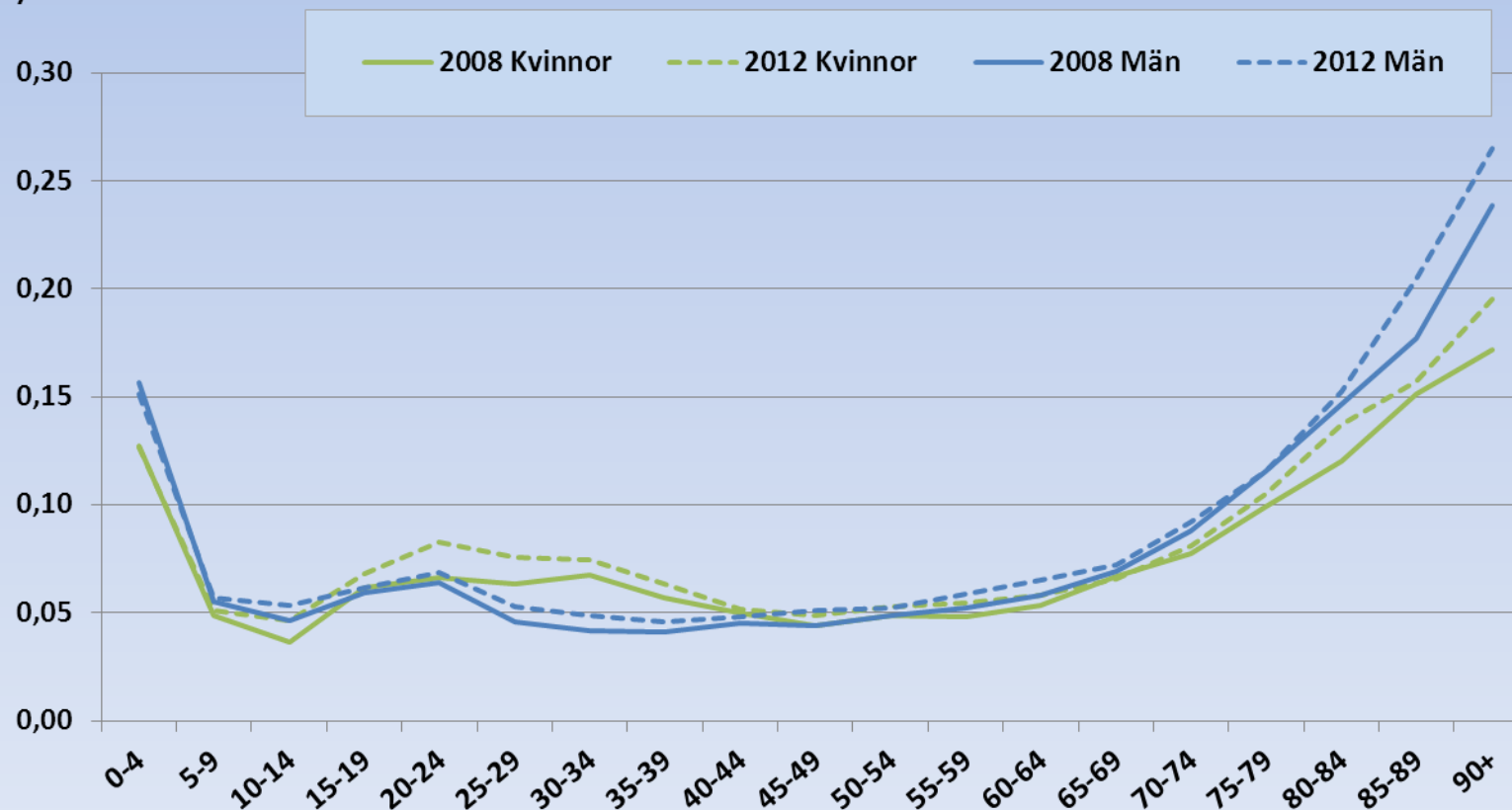
Genomsnittligt antal fysiska läkarkontakter per invånare i Region Skåne på akuta mottagningar i specialistvård.  
Kvinnor och män efter ålder. År 2008 och 2012



# Akuta mottagningar

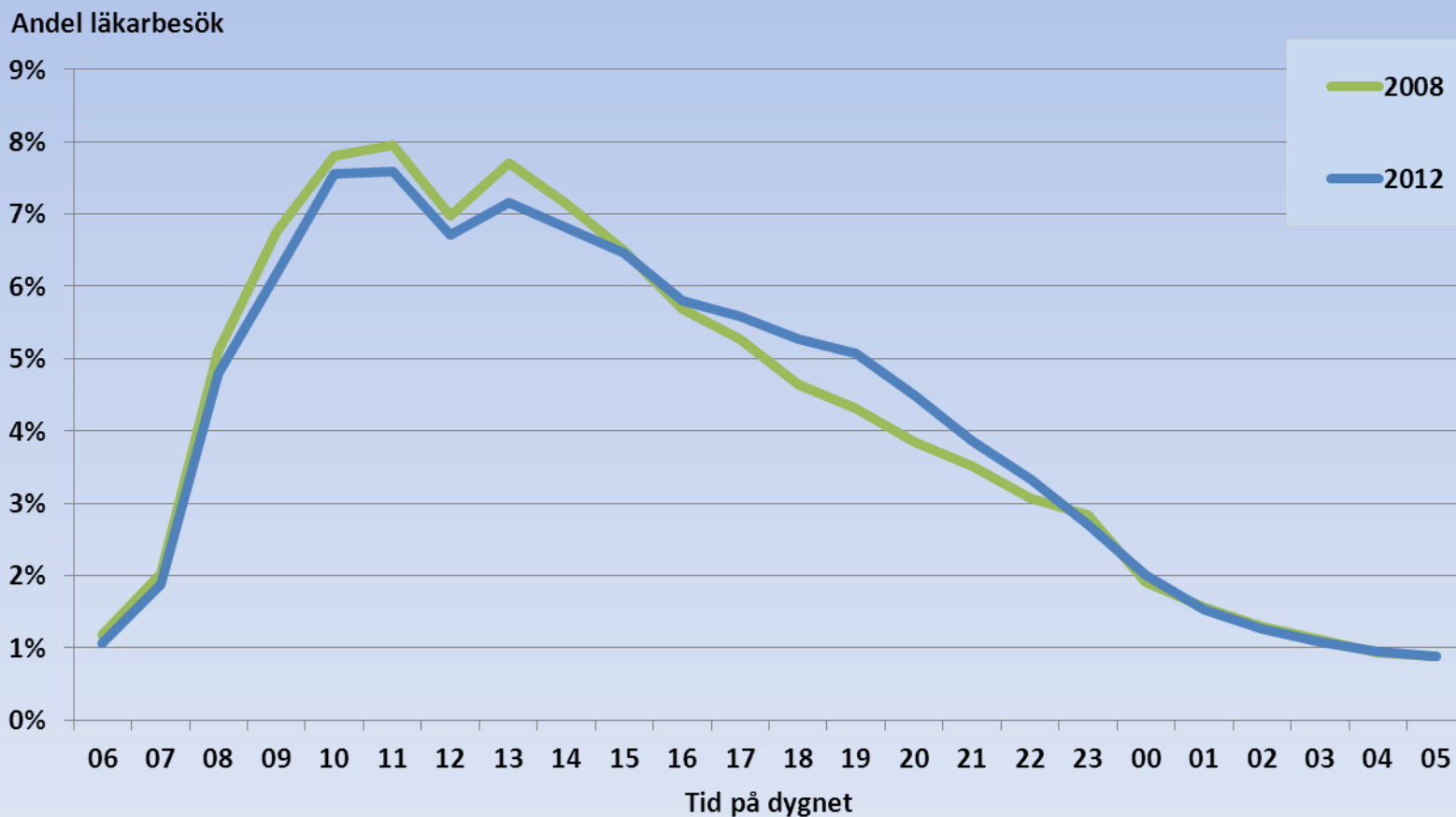
Genomsnittligt antal fysiska läkarkontakter per invånare i Region Skåne på lördag, söndag och helgdag  
Kvinnor och män efter ålder. År 2008 och 2012

Fysiska läkarkontakter



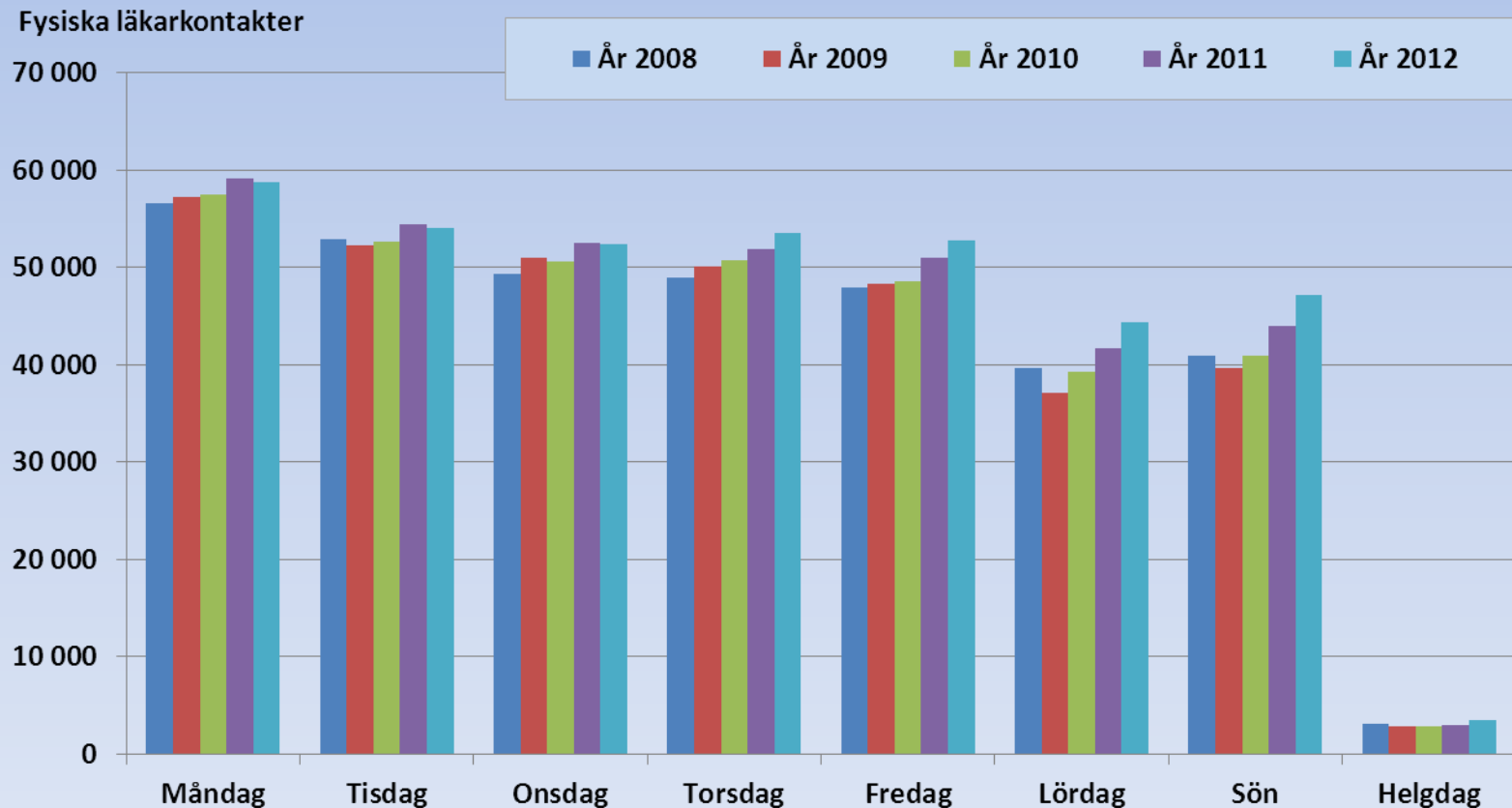
# Akuta mottagningar

Andel fysiska läkarkontakter på akuta mottagningar i specialistvård efter tid på dygnet.  
År 2008 och 2012



# Akuta mottagningar

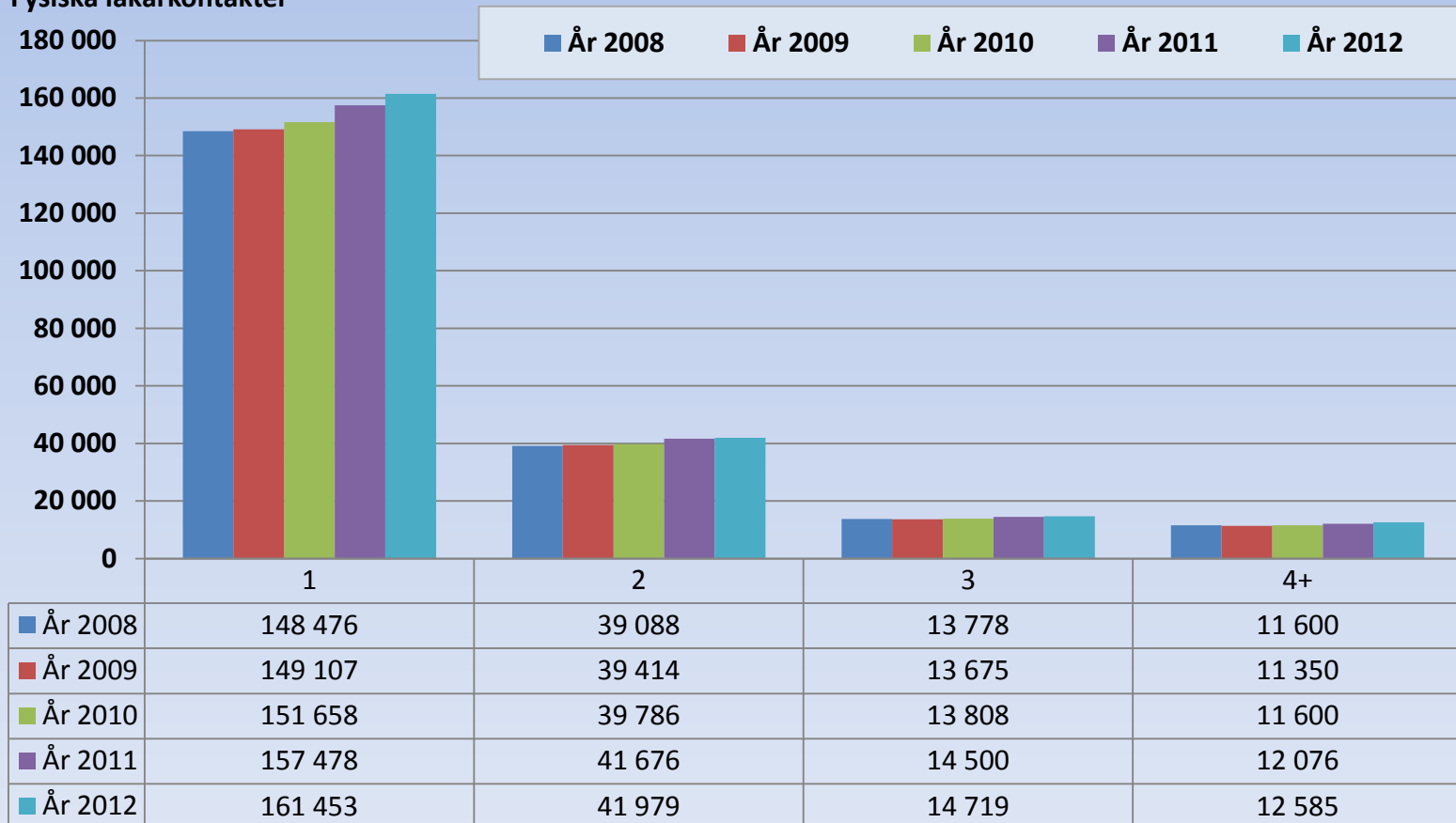
Antal fysiska läkarkontakter på akuta mottagningar i specialistvården fördelade över veckans dagar samt helgdagar. År 2008-2012.



# Akuta mottagningar

Antal individer med 1, 2, 3 respektive 4 eller fler fysiska läkarkontakter på akuta mottagningar. Åren 2008-2012.

Fysiska läkarkontakter



# Akuta mottagningar

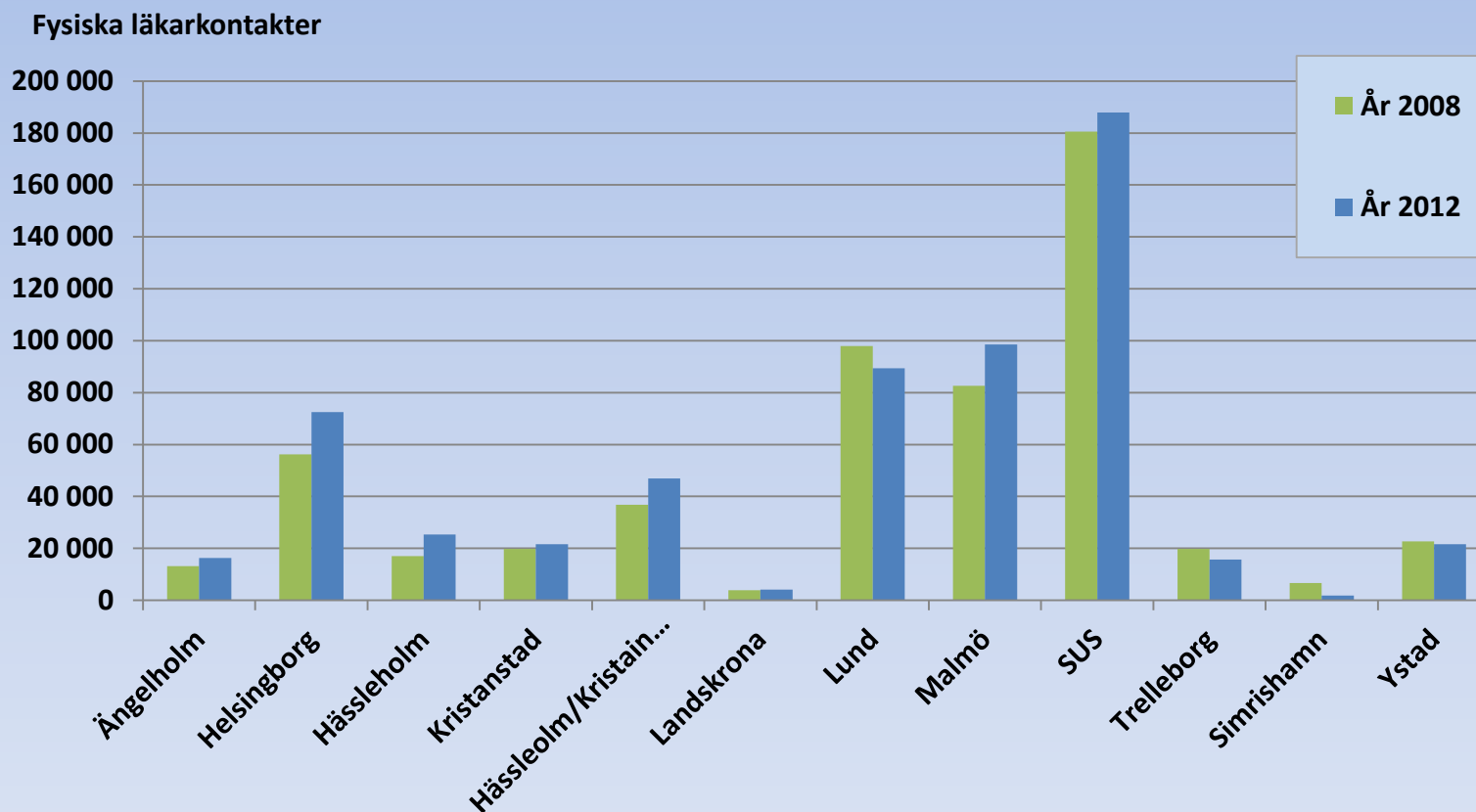
Antalet fysiska läkarkontakter per invånare har ökat med 3% för kvinnor och 5% för män mellan åren 2008 och 2012.

Ålder	Förändring (%) 2008-2012	
	Kvinnor	Män
0-4	-7%	-6%
5-9	4%	3%
10-14	17%	9%
15-19	5%	4%
20-24	7%	3%
25-29	3%	13%
30-34	-2%	10%
35-39	3%	5%
40-44	-1%	-1%
45-49	7%	6%
50-54	4%	6%
55-59	3%	6%
60-64	4%	8%
65-69	-4%	3%
70-74	3%	5%
75-79	1%	0%
80-84	5%	2%
85-89	2%	13%
90+	9%	12%
Totalt	3%	5%

# Akuta mottagningar per sjukhus

# Akuta mottagningar

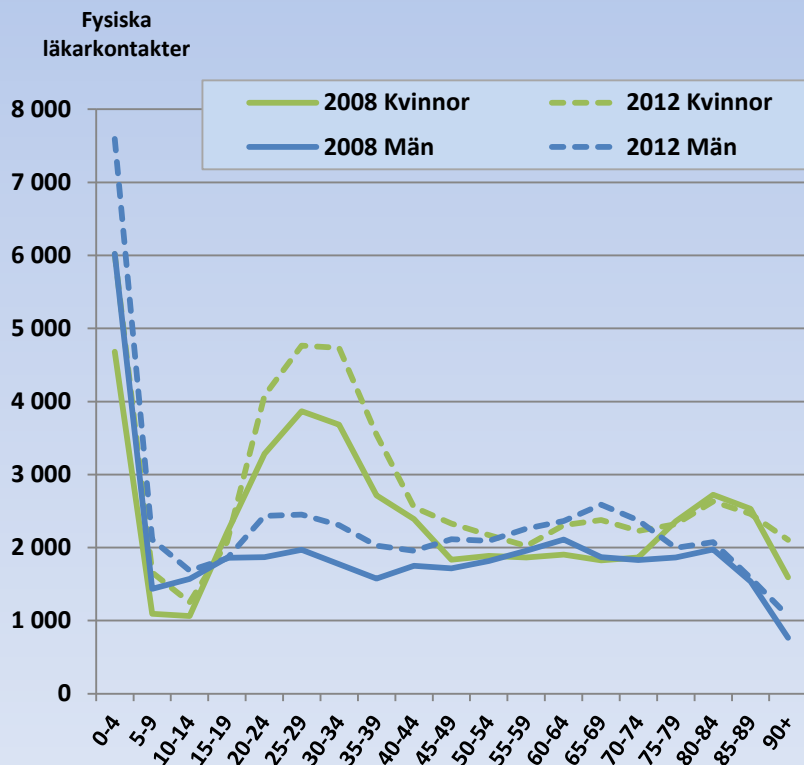
Antal fysiska läkarkontakter på akuta mottagningar i specialistvård vid olika sjukhus i Region Skåne. År 2008 och 2012.



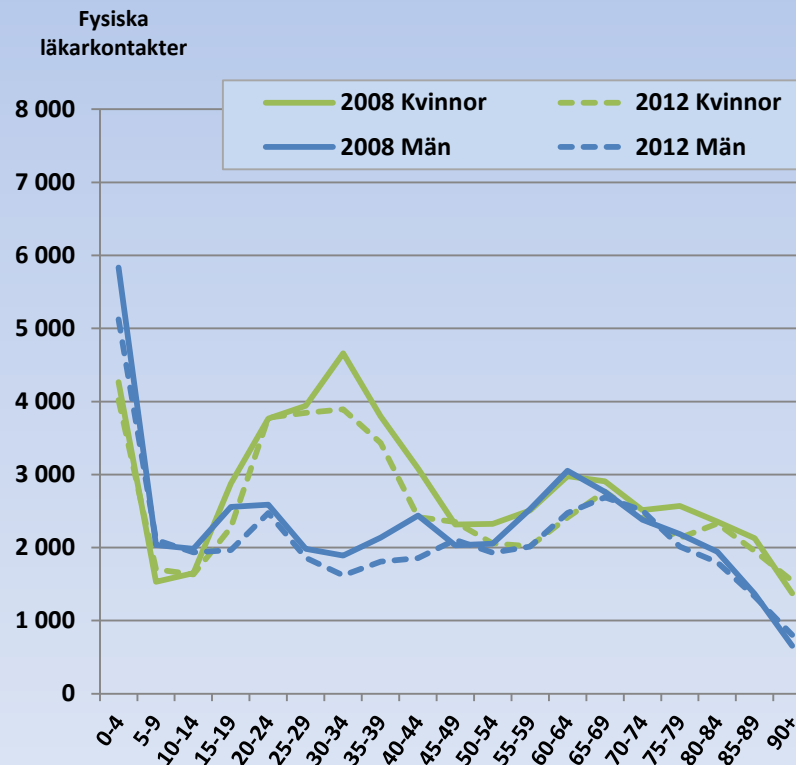
# Akuta mottagningar

Antal fysiska läkarkontakter på akuta mottagningar för kvinnor och män i olika åldersgrupper. År 2008 och 2012.

## Skånes universitetssjukhus, Malmö



## Skånes universitetssjukhus, Lund

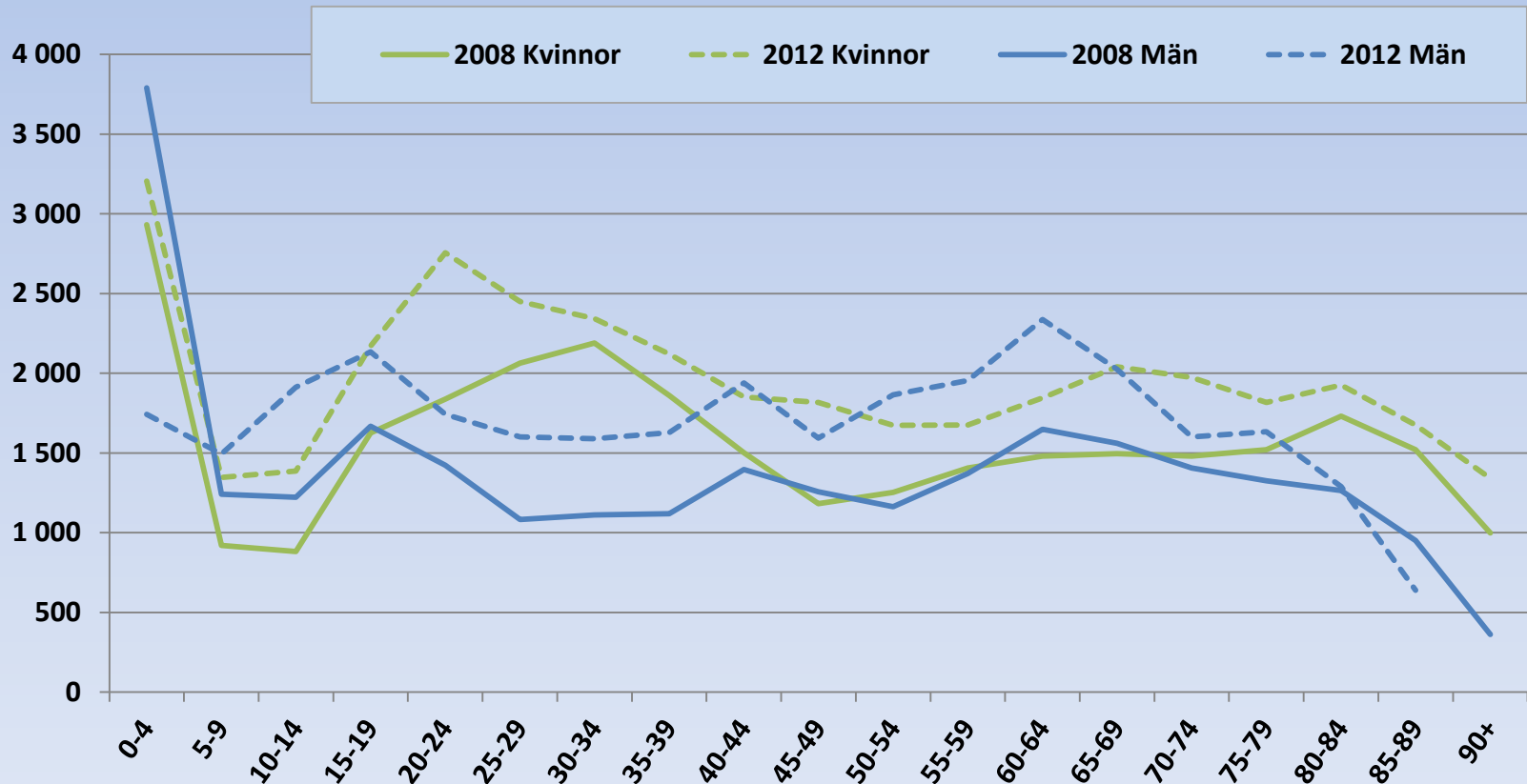


# Akuta mottagningar

Antal fysiska läkarkontakter på akuta mottagningar för kvinnor och män i olika åldersgrupper. År 2008 och 2012.

## Helsingborgs lasarett

Fysiska läkarkontakter

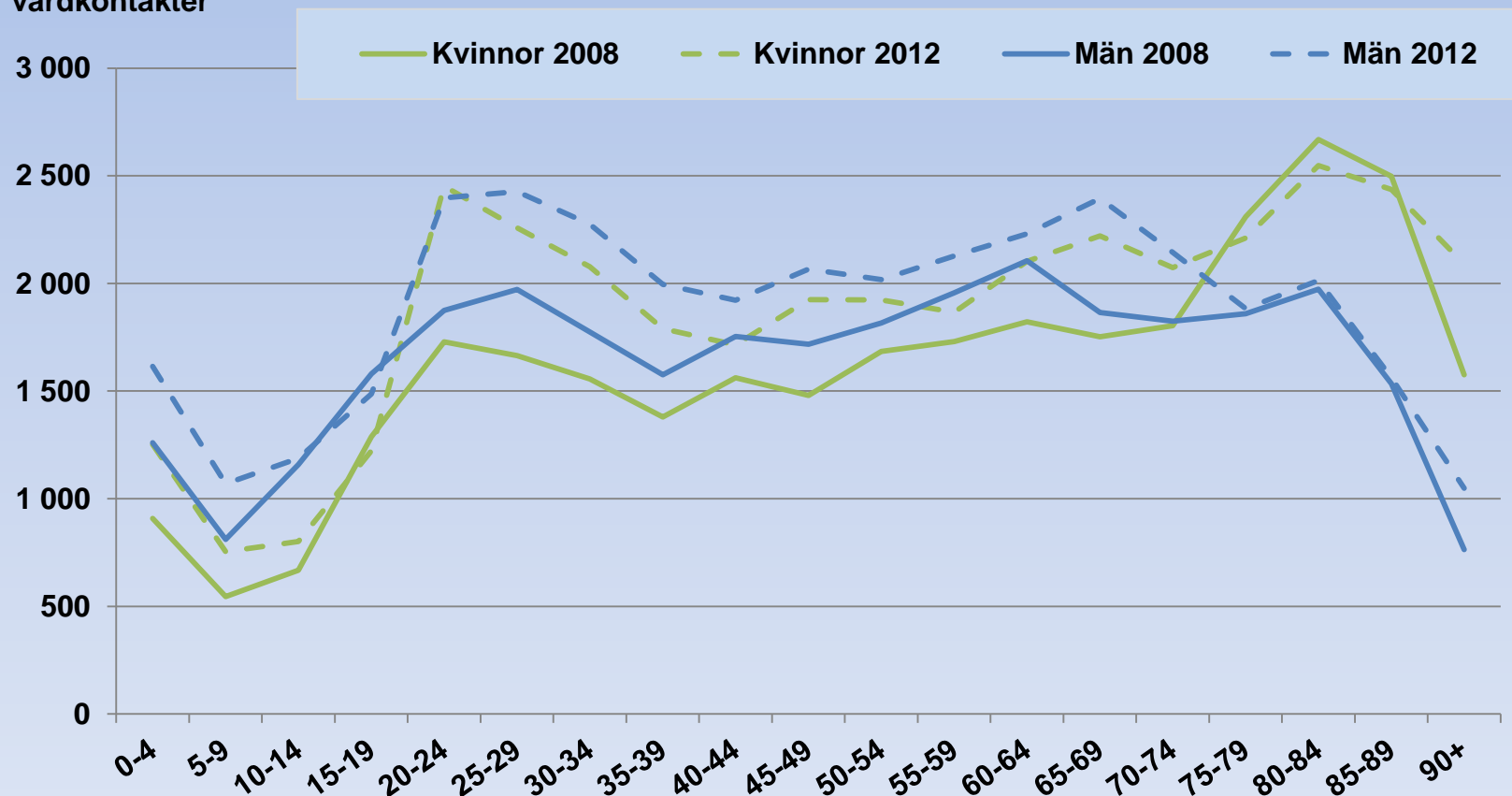


# ***Akutmottagningar*** **på sjukhus**

# Akutmottagning – SUS Malmö

Antal fysiska läkarkontakter på *akutmottagningen* för kvinnor och män i olika åldersgrupper. År 2008 och 2012.

Fysiska  
vårdkontakter



# Akutmottagning – SUS Lund

Antal fysiska läkarkontakter på *akutmottagningen* för kvinnor och män i olika åldersgrupper. År 2008 och 2012.

