

Artros - behandling och diagnostik

Leif Dahlberg

Professor, ortoped

Medicinska fakulteten vid Lunds universitet och
Skånes universitetssjukhus



LUNDS
UNIVERSITET
Medicinska fakulteten





Brosk, hur ser det ut?



Artros – vad händer?

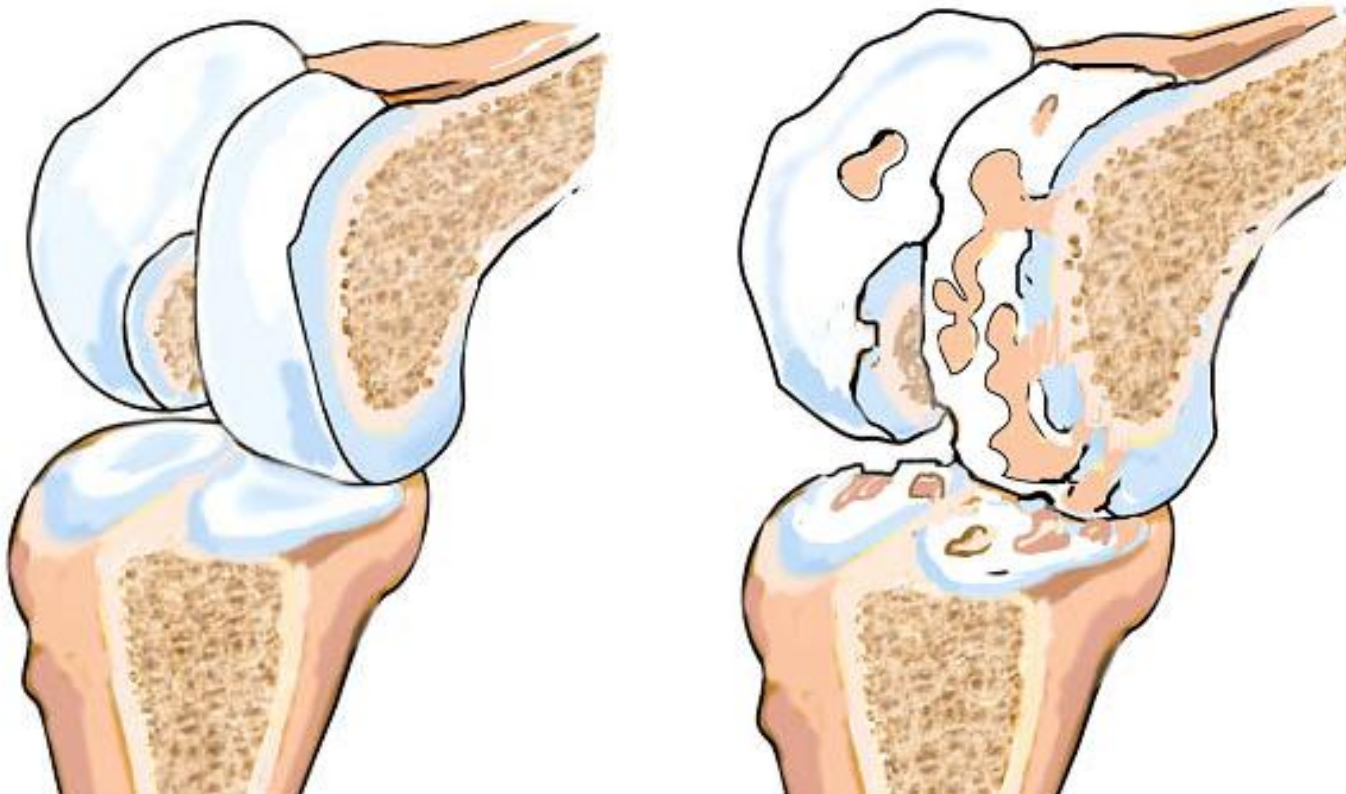


IMAGE © CARINCARLSSON



FORSKNINGENS DAG 2013

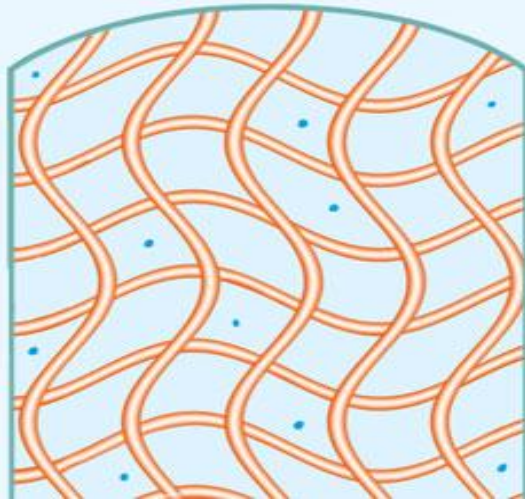
Hur är brosket byggt?



Mellanting av tvättsvamp och armerad betong

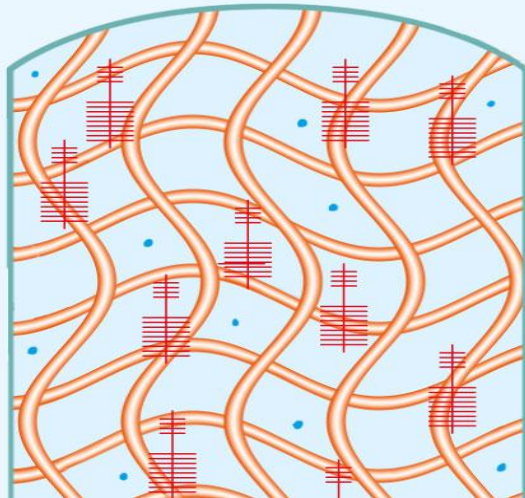


Hur är brosket byggt? **Armering, celler**



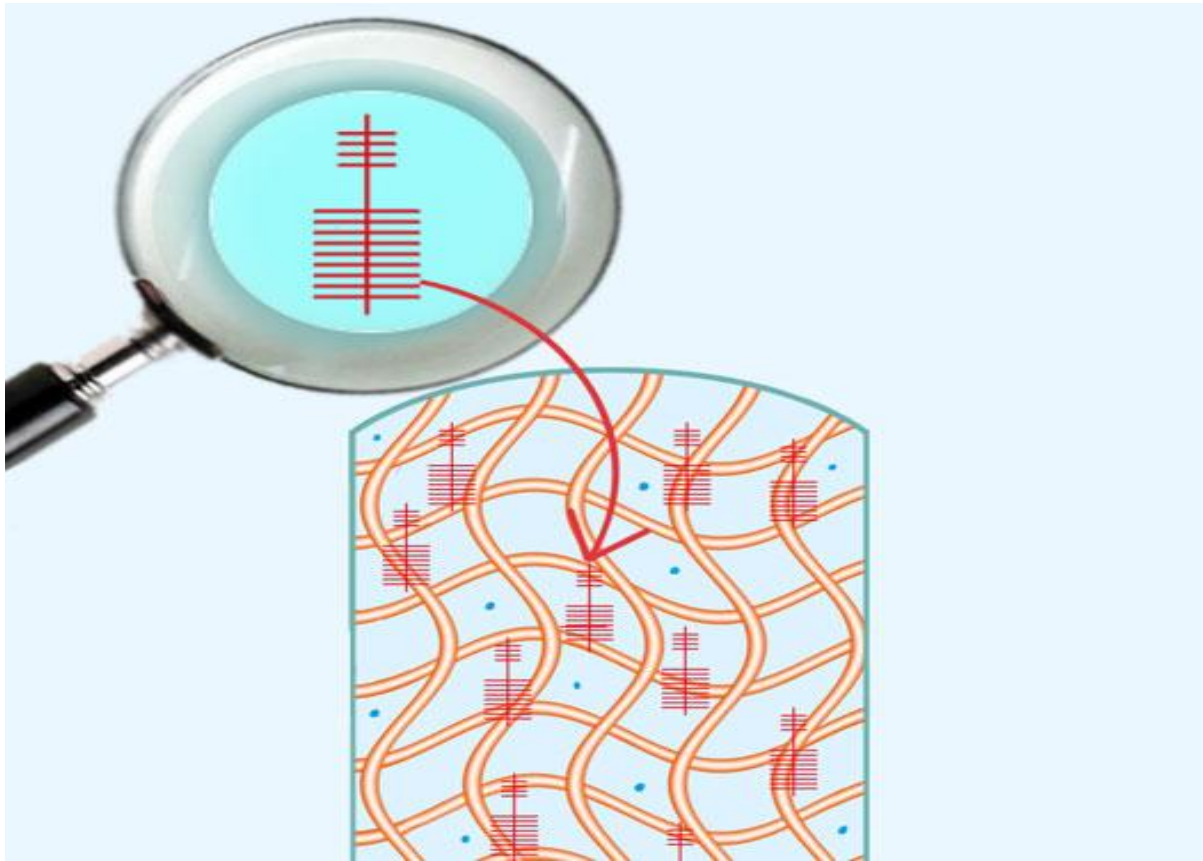
FORSKNINGENS DAG 2013

Hur är brosket uppbyggt? **Molekyler**



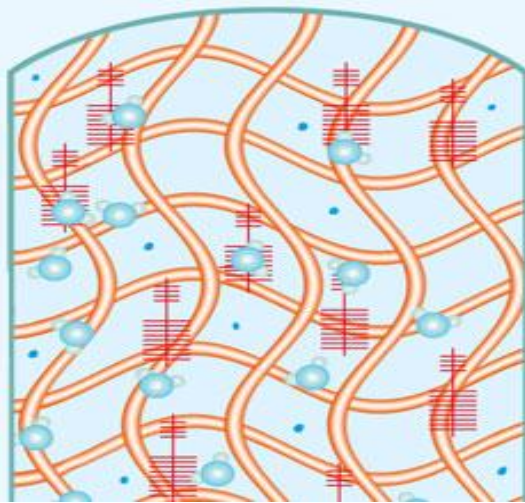
FORSKNINGENS DAG 2013

Hur är brosket byggt? ”Sockerborstar”



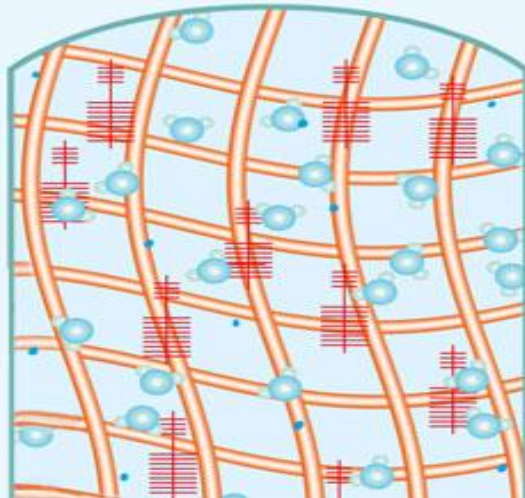
FORSKNINGENS DAG 2013

Hur är brosket byggt? **Vatten**



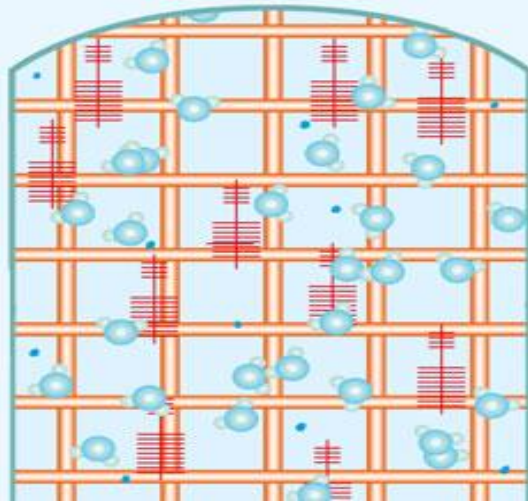
FORSKNINGENS DAG 2013

Hur fungerar brosket? **Vatten sugs in**



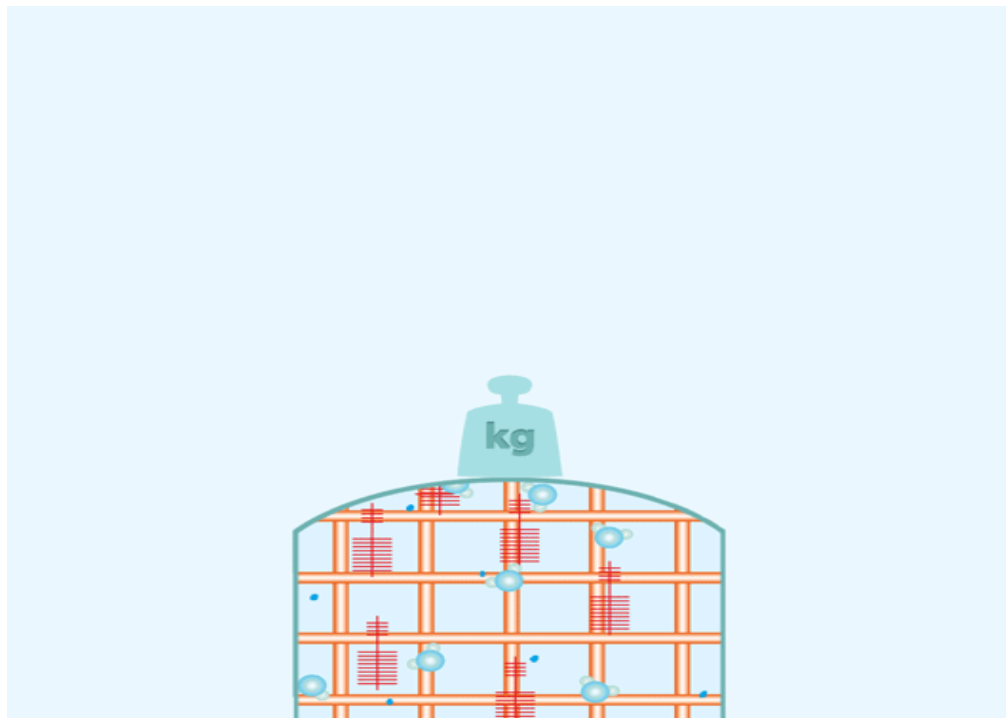
FORSKNINGENS DAG 2013

Hur fungerar brosket? **Vatten sugs in**



FORSKNINGENS DAG 2013

Vad händer vi belastning?



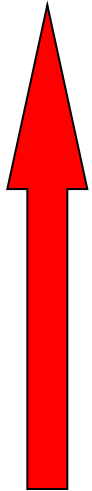
Med MR kan broskets kvalitet bedömas



FORSKNINGENS DAG 2013

Brosket anpassar sig efter belastning

Bättre
kvalitet



Broskkvalitet (ms)

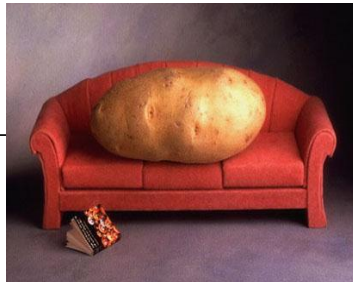
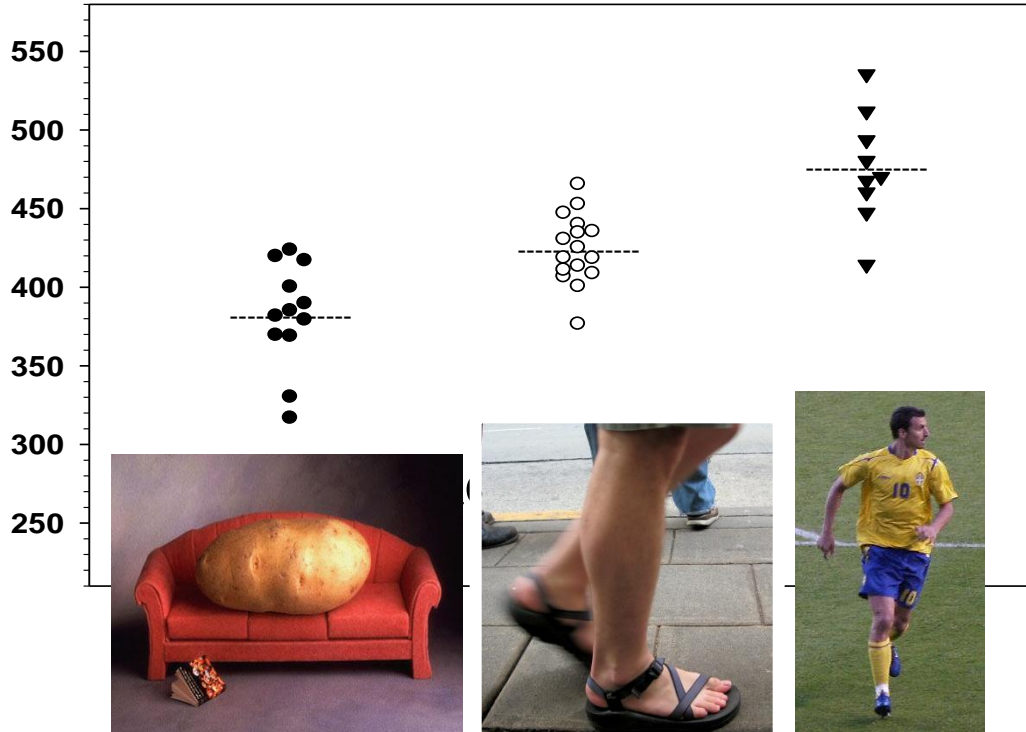


Foto: Rootology

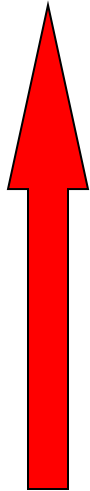
Foto: Thrillh



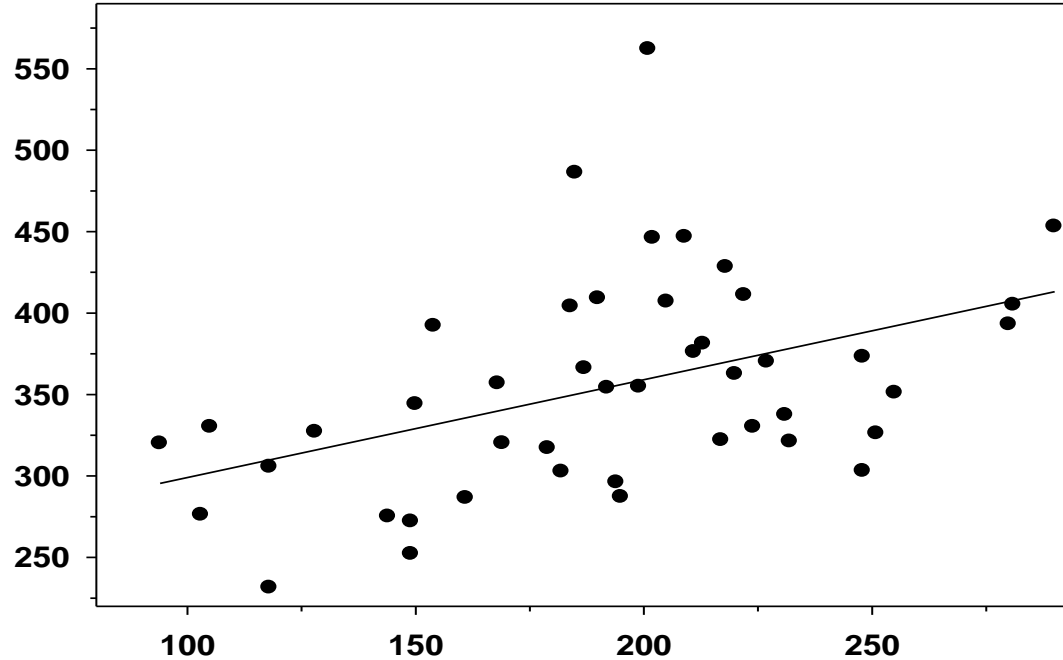
FORSKNINGENS DAG 2013

Broskets kvalitet relaterad till muskelkraft

Bättre
kvalitet



Brosk kvalitet (ms)



lårmuskelstyrka (Nm/BW)



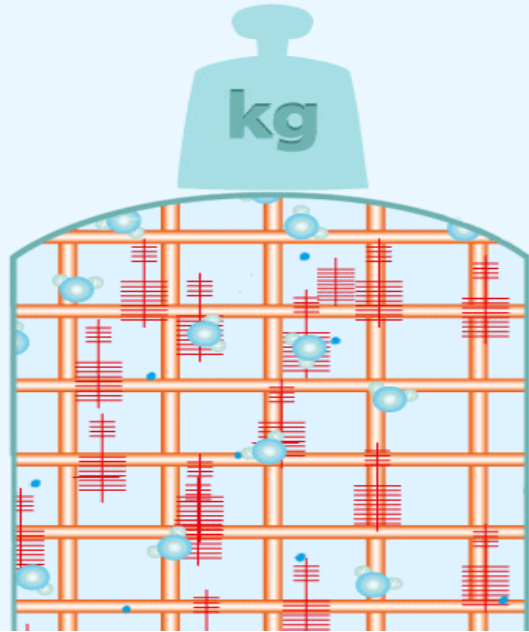
FORSKNINGENS DAG 2013

Varför får man artros?



FORSKNINGENS DAG 2013

Varför får man artros?



FORSKNINGENS DAG 2013

Varför får man artros?



- Medfödda ledförändringar



Varför får man artros?



- Akuta och kroniska skador



Behandling vid artros??



Förhoppning eller effekt?



Foto: David Monniaux



Foto: Henryk Kotowski



Påminner mer om ungdomens källa



Ledstimulerande behandling



FORSKNINGENS DAG 2013

När är det dags för protes?



FORSKNINGENS DAG 2013