

Börjar höftartrosen redan hos nyfödda?

Carl Johan Tiderius

Docent, ortoped

Skånes universitetssjukhus



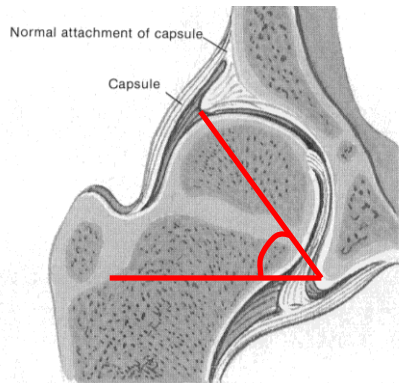
LUNDS
UNIVERSITET
Medicinska fakulteten



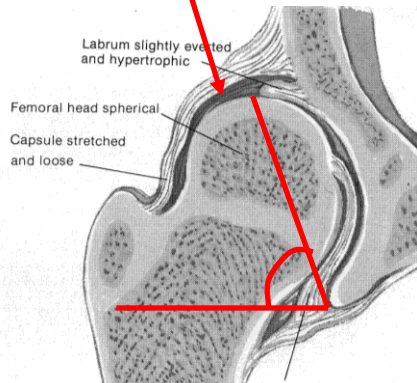
Dysplasi både bland spädbarn och vuxna



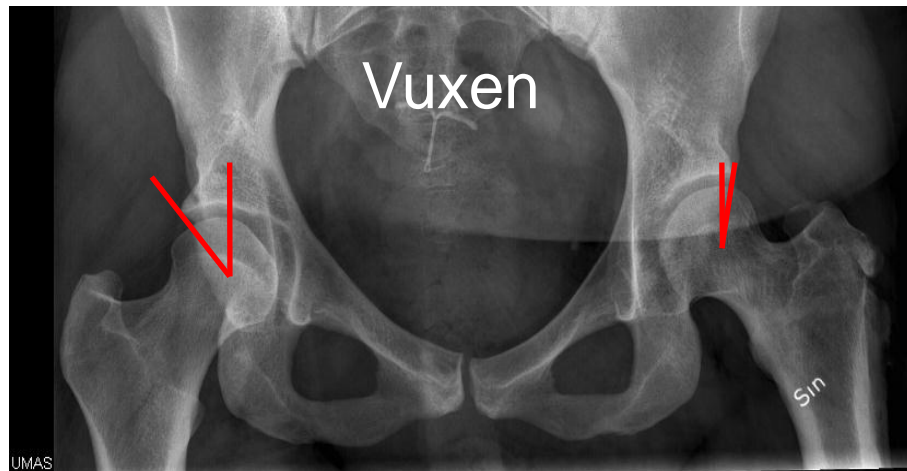
Ledskålen i bäckenet lutar för brant och ger dålig täckning av höftkulan



Normal



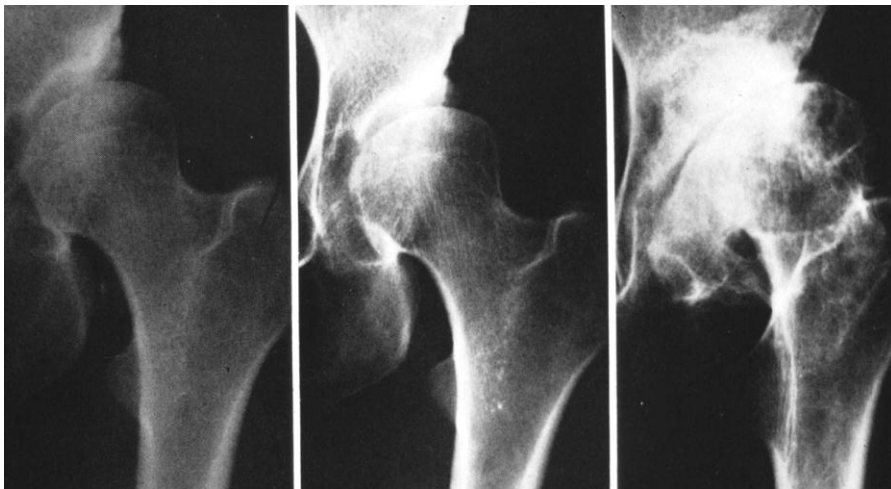
Dysplastisk



Normal

Dysplastisk

Dysplasi ger ökad risk för artros

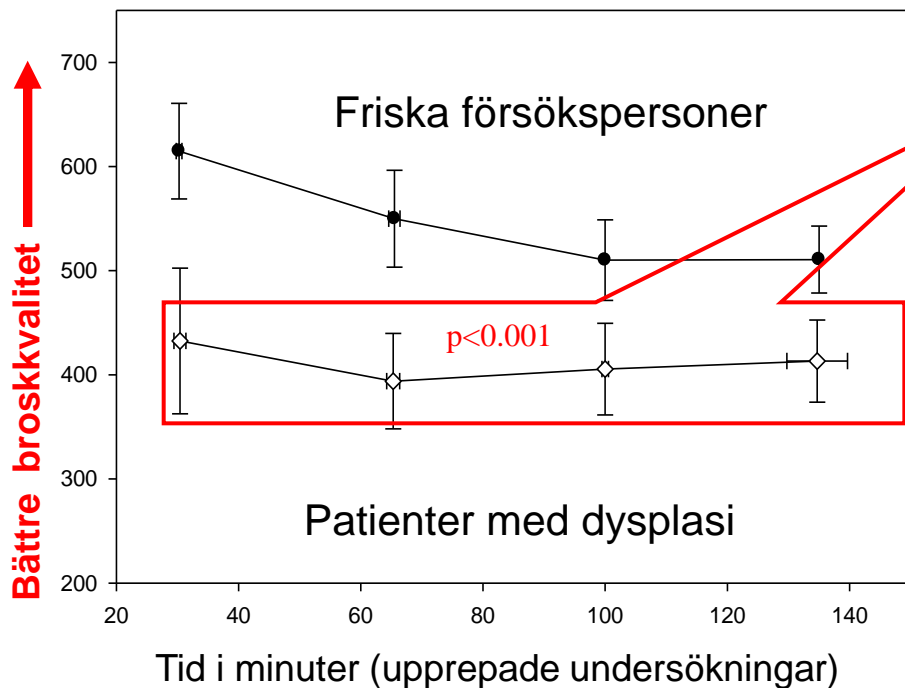


I Norge hade 29% av patienter under 60 år med höftprotes diagnosen dysplasi



FORSKNINGENS DAG 2013

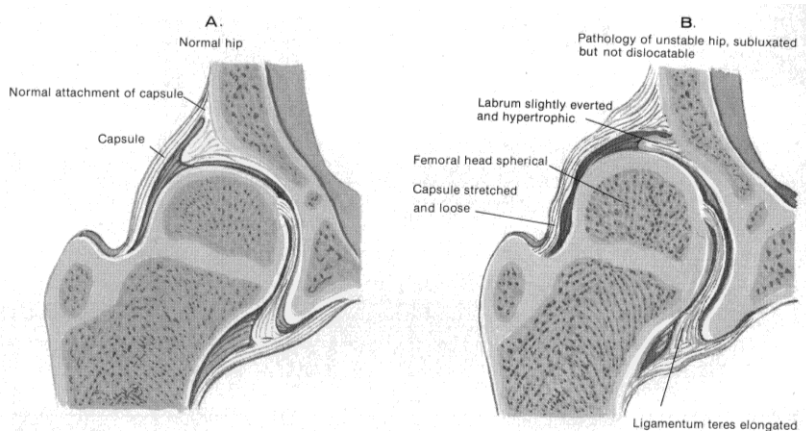
Kontrastförstärkt magnetkameraundersökning



Sämre broskkvalitet vid dysplasi trots att artros inte syns på röntgen



Dysplasi och instabilitet hos spädbarn



Normal

Dysplastisk

- Cirka 1/1000
- Likheter med dysplasi hos vuxna
- Kombinerat med instabilitet



Alla nyfödda undersöks på BB



Om höften kan fås ur led
behandlas barnet med
von Rosen skena



2D
60%
C 60
P Off
Gen

Sin PROV

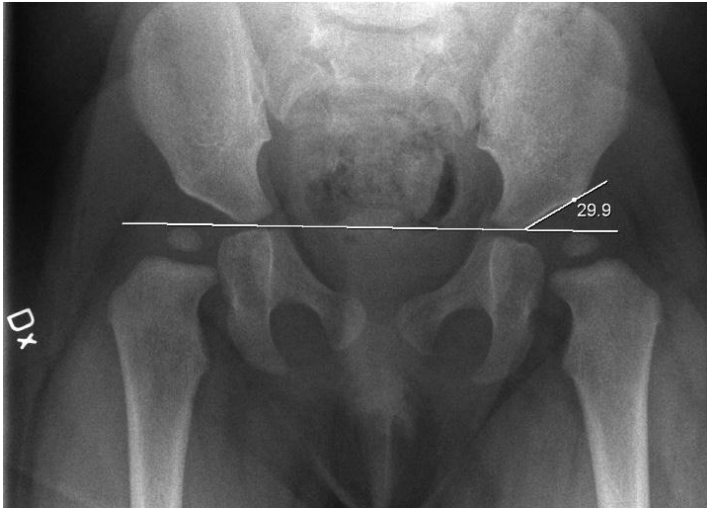


3.0
JPEG

96732
UL EXTREMITETER
SUS LUND BFC RTG2

*** bpm Free Form

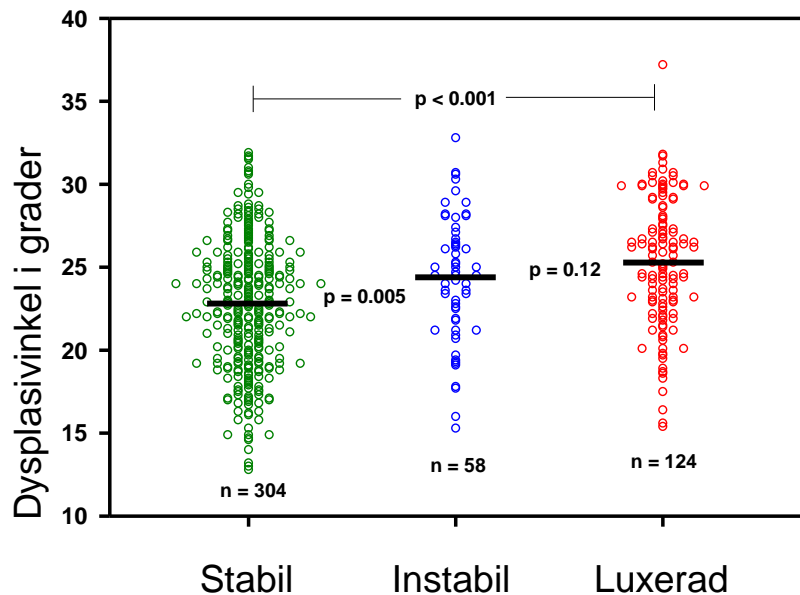
Röntgen av höfterna vid 1 års ålder



- Alla barn - även stabila
- Daniel Wenger har mätt dysplasiwinkel



Vissa barn har kvarvarande dysplasi



Ju större instabilitet som nyfödd desto större risk för dysplasi vid 1 år



Resultaten gav nytt vårdprogram!



- Alla barn behandlas i 6 veckor
- Dysplasi vinkeln mäts vid 1 år
- Alla följs till vinkeln är normal



FORSKNINGENS DAG 2013

Tack!



FORSKNINGENS DAG 2013