

Meniskskada, ont i knät och artros – hur hänger det ihop?

Martin Englund

Docent, läkare och epidemiolog

Medicinska fakulteten vid Lunds universitet och
Skånes universitetssjukhus






DECEMBER 9, 2002

SPECIAL REPORT: TERROR'S NEW TARGETS

TIME



The Coming Epidemic of
ARTHRITIS

THE BAD NEWS: Research shows that the disease starts attacking your joints long before middle age

THE GOOD NEWS: The latest treatments are more effective than ever

Special Double Health Issue
It's time for unions to change
BY JOE ALLEN

Muammar Gaddafi's last stand

Football: Are you ready for a lockout?

It's a shame you don't know more about...
PAGE 95

MARCH 2, 2011

www.time.com

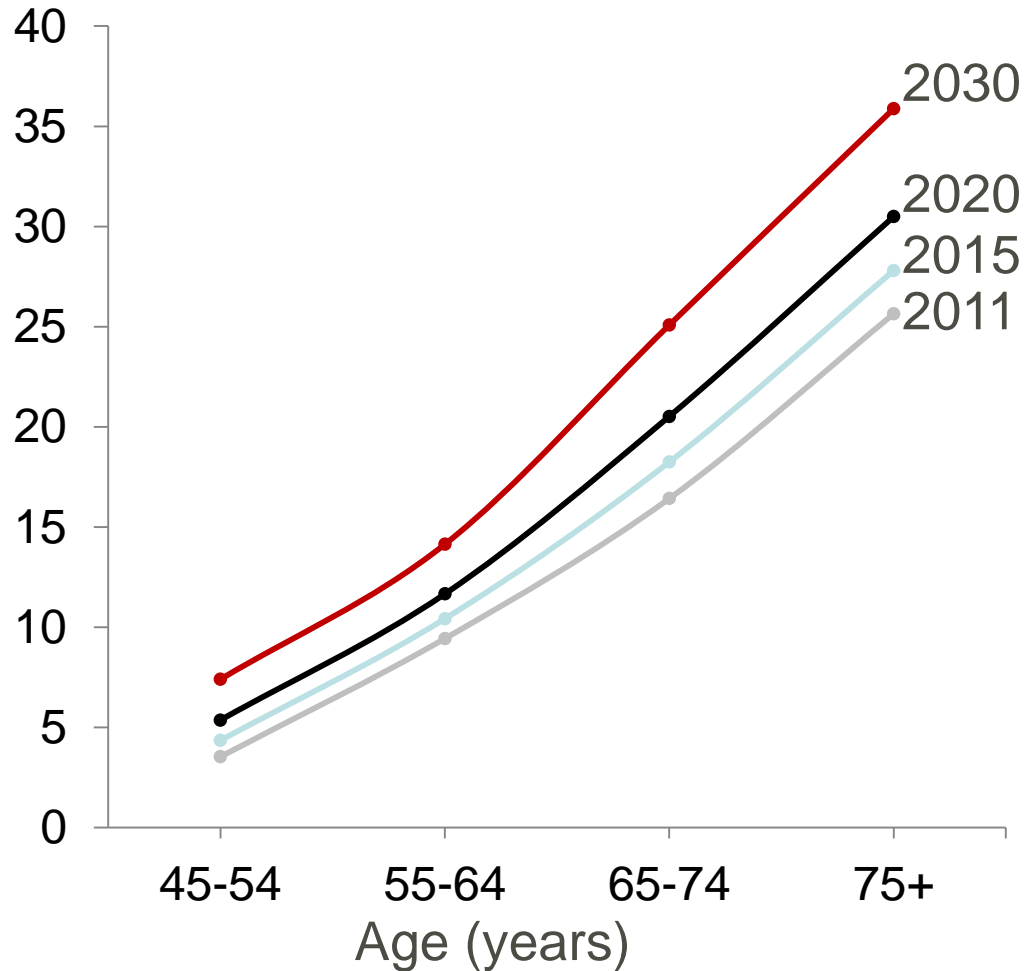
83-9502 493

0 92567 8



Artros i Skåne idag och i framtiden

Knäledsartros

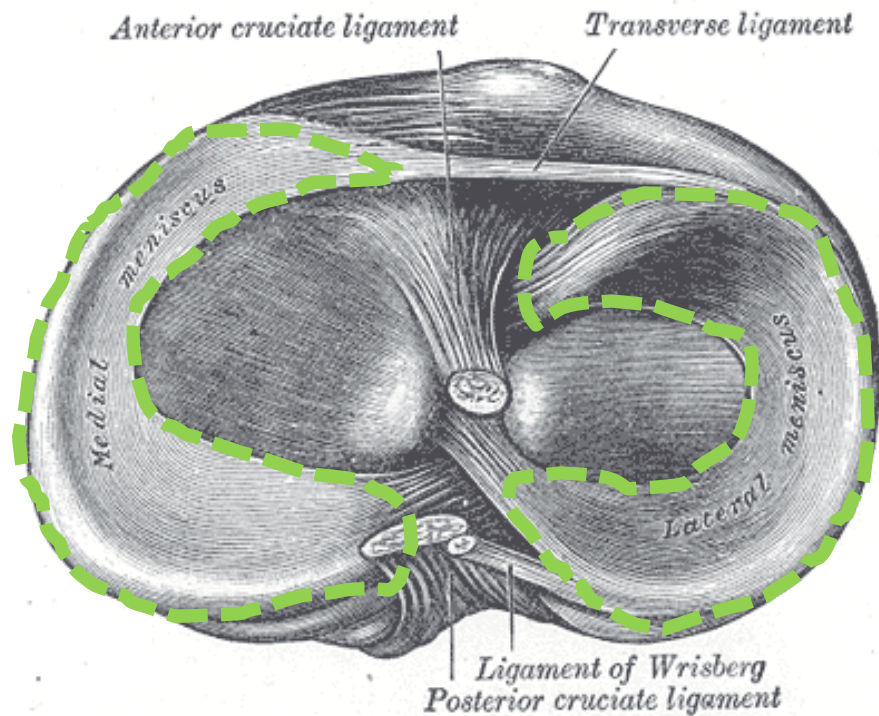


20 000-30 000 fler
knäledsartros patienter per
1 million vuxna i Skåne

Prelim. resultat; data from RSVD

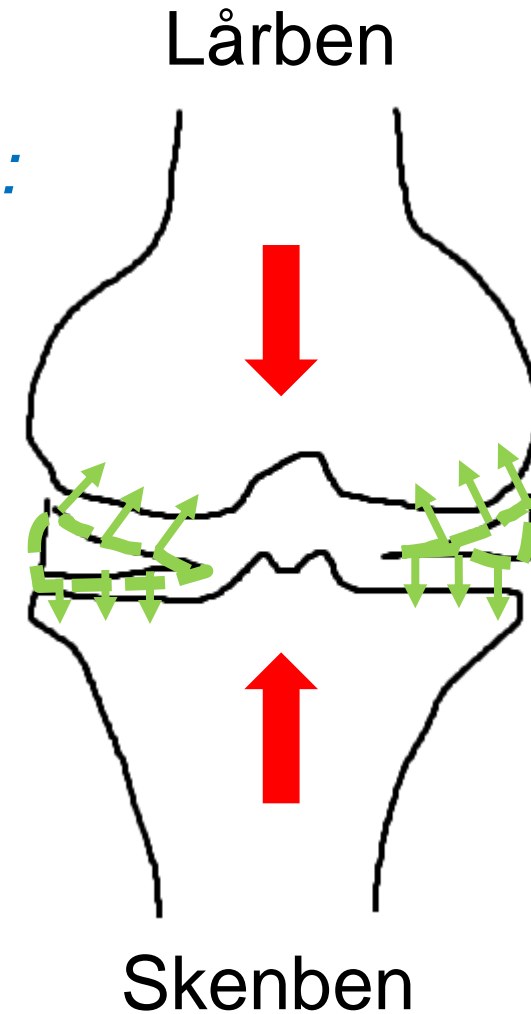
Vad är en menisk och vad gör den?

*Inne i knäled
sett ovanifrån:*



Sett framifrån:

Menisker



Varför går menisken sönder?



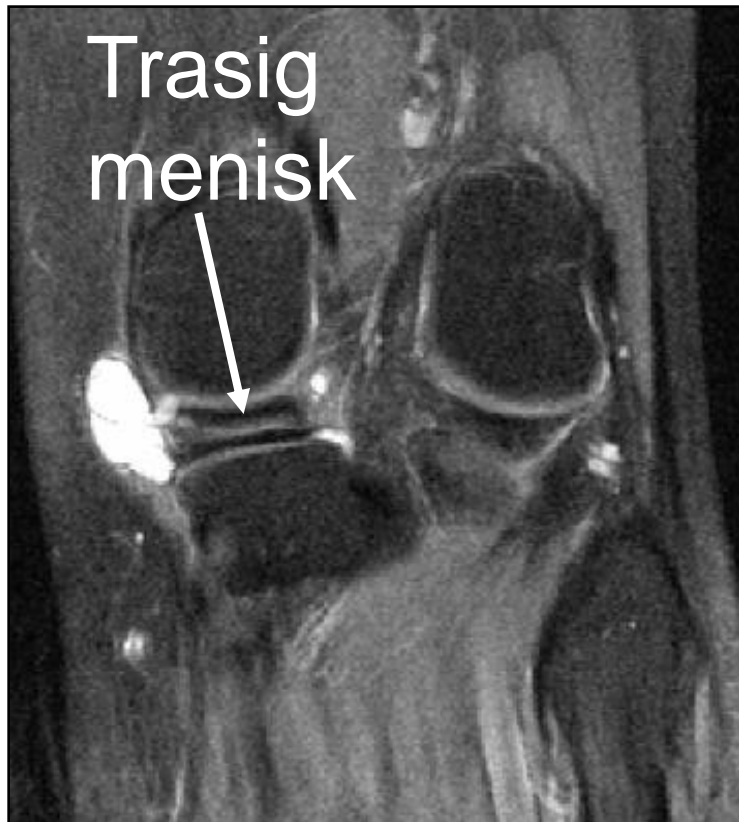
- ✓ Akut knäskada
- ✓ Långsamma ålders- och sjukdomsrelaterade förändringar

Vanligast!

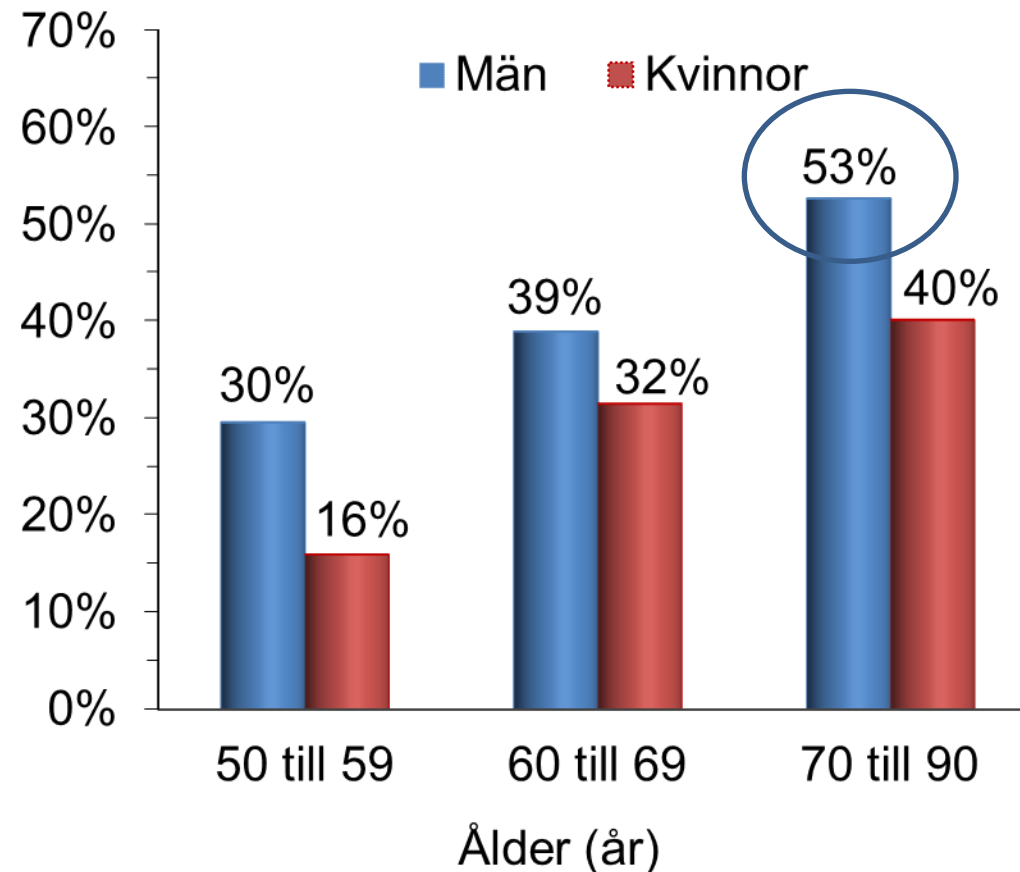


Är det vanligt med trasig menisk?

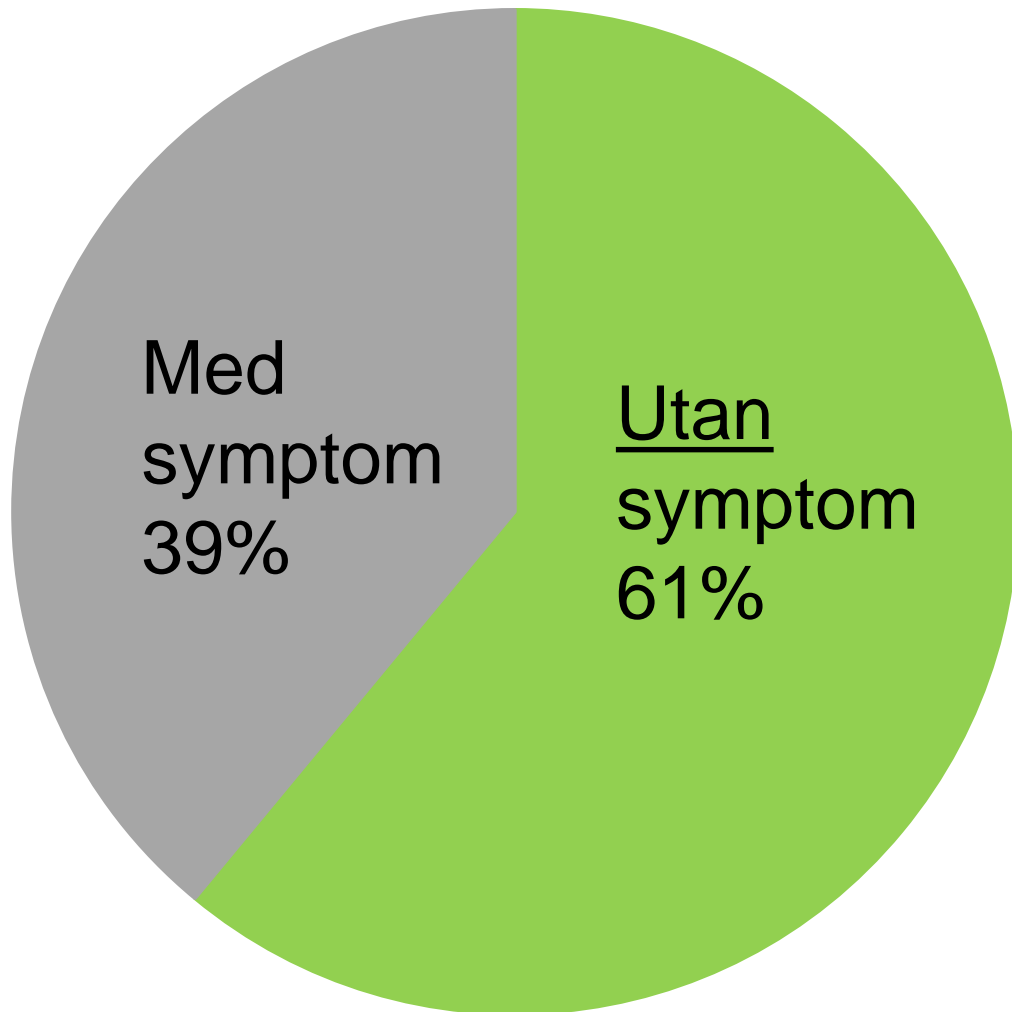
Magnetkamerabild



Andel invånare med trasig menisk



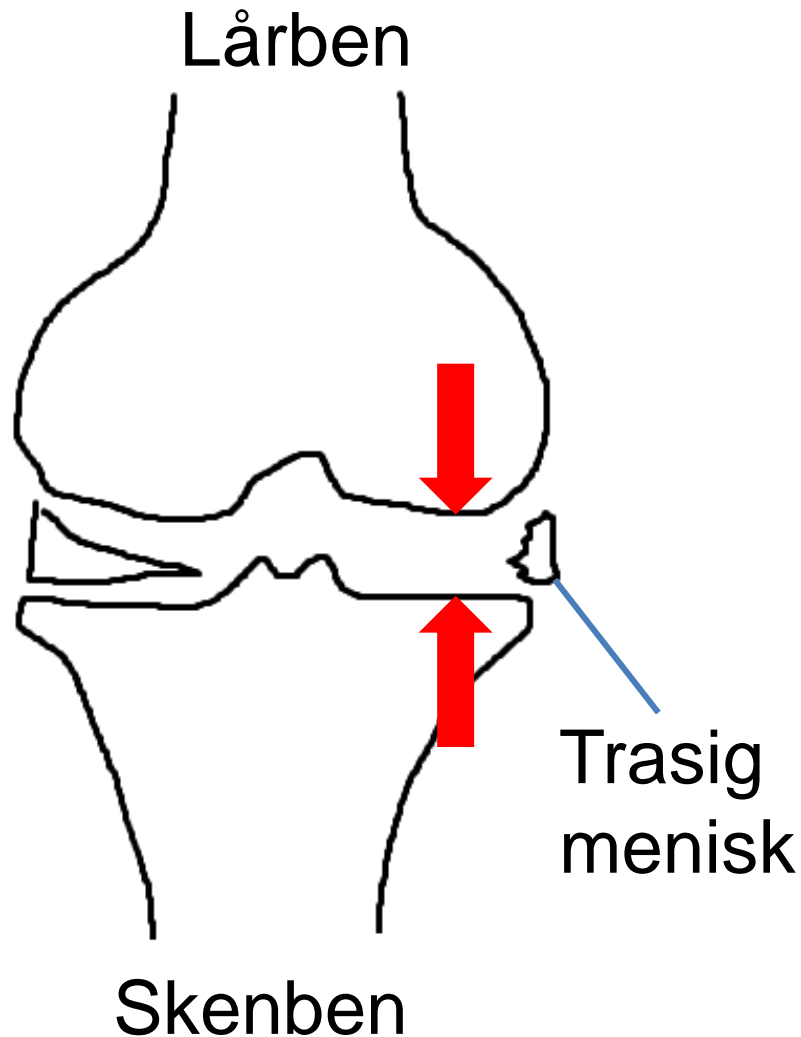
Gör en trasig menisk ont?



- ✓ Av alla med trasig menisk synlig vid magnetkameraundersökning hade 61% inga symptom från knäleden
- ✓ Större delen av menisken saknar nerver



Ökad risk för artros i knäleden?

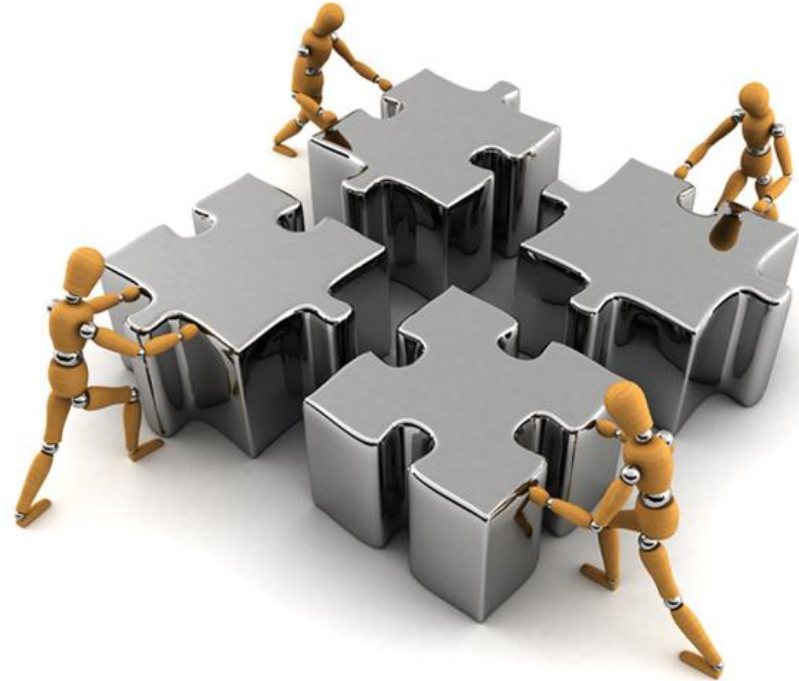


- ✓ 3 till 7 gånger ökad risk för artros
- ✓ Trasig menisk kan vara ett tidigt tecken på artros

Behandling vid trasig menisk?

- ✓ Typ av meniskskada
- ✓ Symptom
- ✓ Knäskada eller inte
- ✓ Vad är det egentligen som gör ont?

Artros!?



Behandling vid trasig menisk?



- ✓ Träning för att motionera leden och stärka muskler
 - passar de flesta

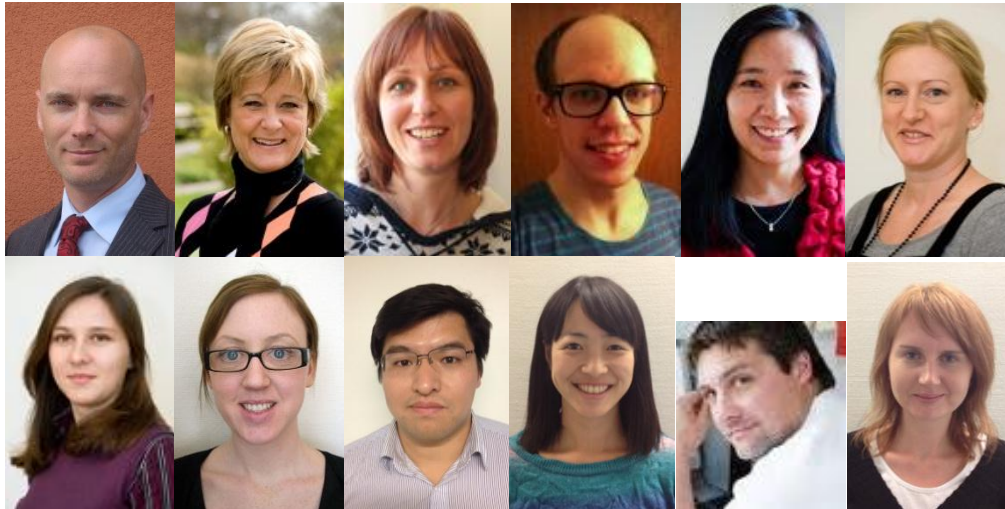


- ✓ Kirurgi för att ta bort trasiga delar
 - passar ett fåtal



Övrig artrosforskning av gruppen

- ✓ Förekomst & hur artros påverkar samhället nu och i framtiden
- ✓ Riskfaktorer för artros och metoder för tidig diagnostik



Forskningen stöds av:

- Svenska Vetenskapsrådet
- Kockska stiftelserna
- Region Skåne (ALF)
- Konung Gustaf V:s 80-års fond
- SUS stiftelser och donationer
- Medicinska fakulteten, Lunds universitet
- Maggie Stephens stiftelse

