

Allokering av organ

Ragnar Källén

Njurtransplantation

och

Kostnadseffektivitet

En njurtransplantation sparar minst 10 dialysår

$$10 \times (0.8 - 0.05) - 0.5 = 7 \text{ milj kr}$$

70 njurtransplantationer/år ger 500 milj kr

>10 år verksamhet -> 500 milj/år till annan vård

Samhällsekonomisk vinst

– nästan lika många sjukskrivningsfria år

Slutsats:

**En njurtransplantation
sparar 3,3 milj kronor under 10 år
(försiktig skattning)**

Diskussion:

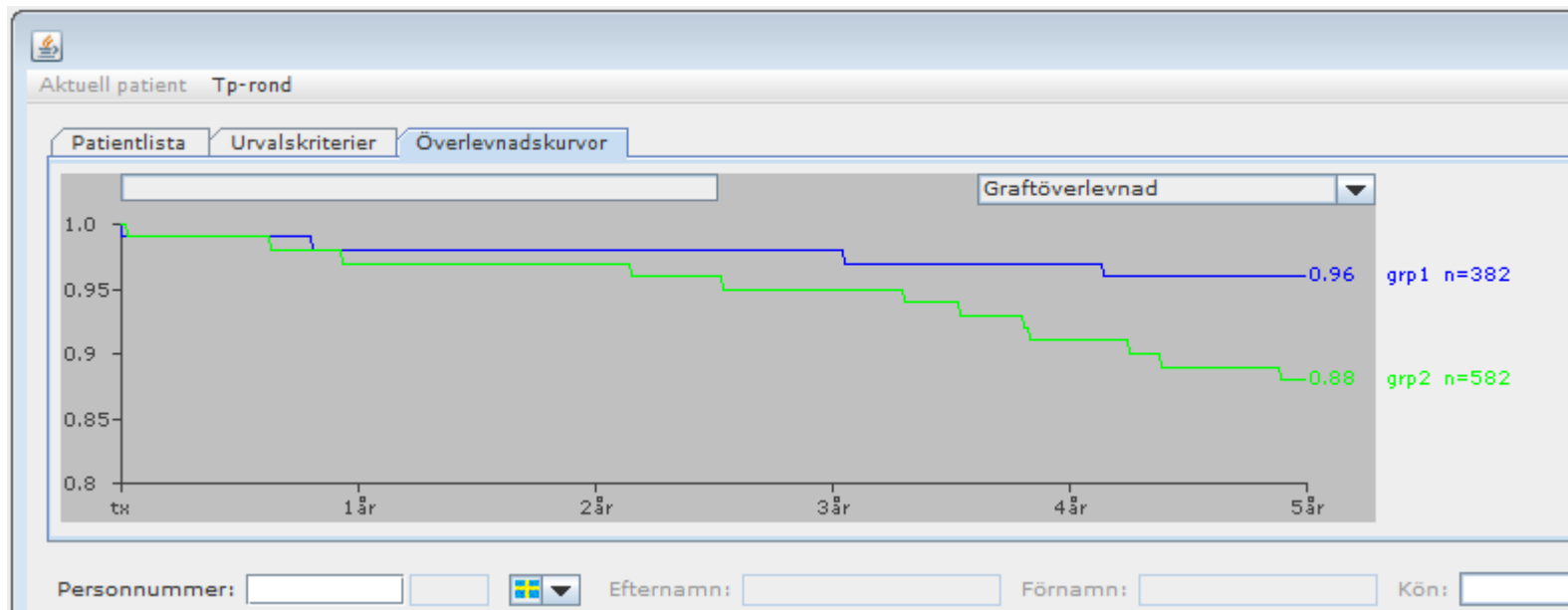
- **68% heltidstjänst/år**
- **Sjukfrånvaro/förtidspension**
- **Vunna levnadsår**
- **Livskvalitet** Liem: QALY 0,81 vs 0,57

Uppdrag:

Placera njuren där den gör mest nytta

- **för patientgruppen**
- **för sjukvården/samhället**

iSMaRT



Outcomes are Related to CIT

Donor issues

Variable	p value
Transplantation year	0.000
Donor age	0.000
Mismatch HLA-DR [0–2]	0.000
CIT	0.028
Diabetes [Y/N]	0.037
Mismatch HLA-B [0–2]	0.137
Mismatch HLA-A [0–2]	0.996
First/retransplantation [Y/N]	0.398
Recipient age [years]	0.686
Panel Reactive Antibody (PRA) [Y/N]	0.775

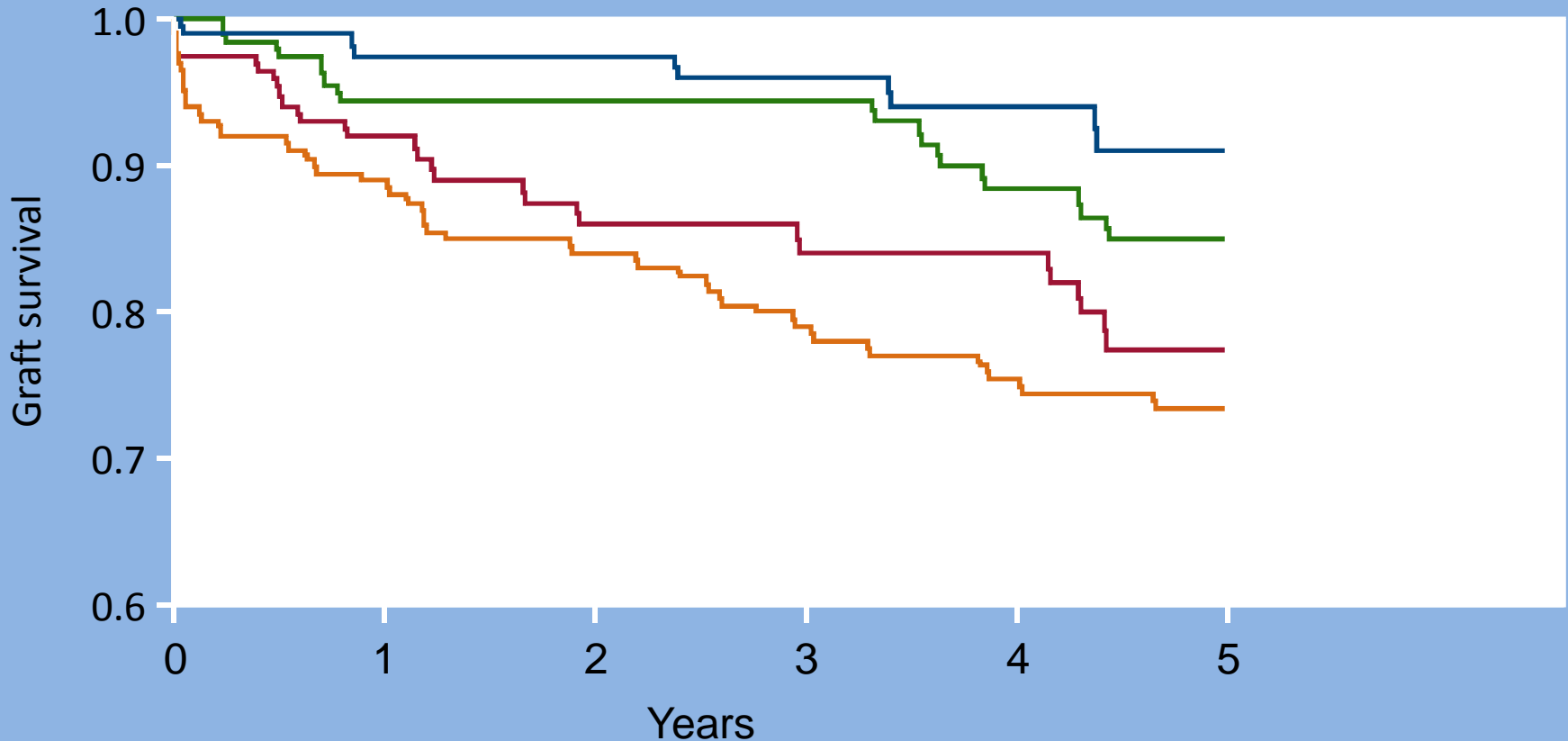
Selektionskriterier:

1. Patient med minst en överensstämmelse i HLA-DR.
2. Njure med förväntad lång funktionstid matchas till patient med förväntad lång överlevnad och vice versa*
3. Väntetid räknat från anmälningsdag till listan.
4. Hänsyn kan tas till CMV-status särskilt så att CMV-neg njure erbjuds till CMV-neg recipient.

* Denna punkt innebär att njure från ung och tidigare frisk donator prioriteras till ung och i övrigt frisk patient medan njure från äldre donator och/eller med riskfaktorer företrädesvis ges till äldre patient eller patient med riskfaktorer.

Outcomes are Related to CIT

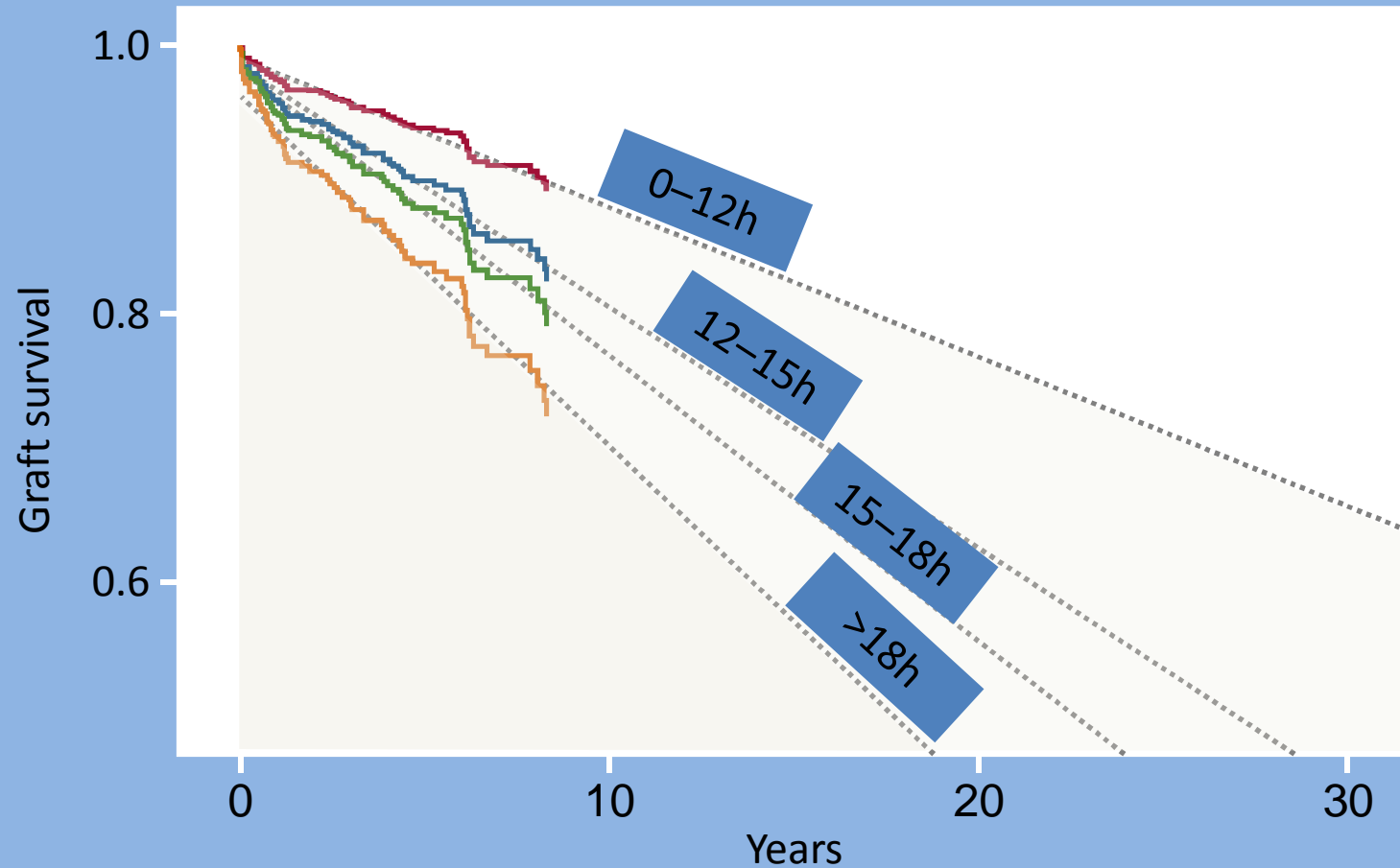
Donor issues



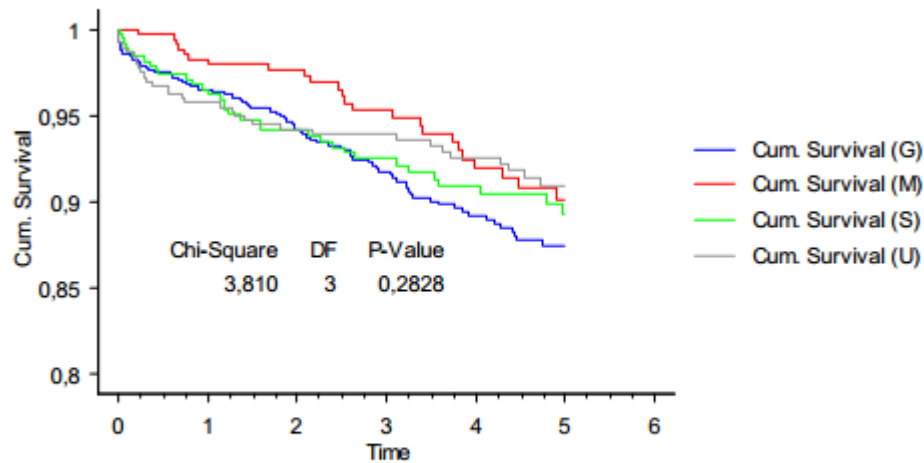
Cold Ischaemia Time (CIT) Impacts on Long-Term Graft Survival

Donor issues

Cumulative survival for different CIT

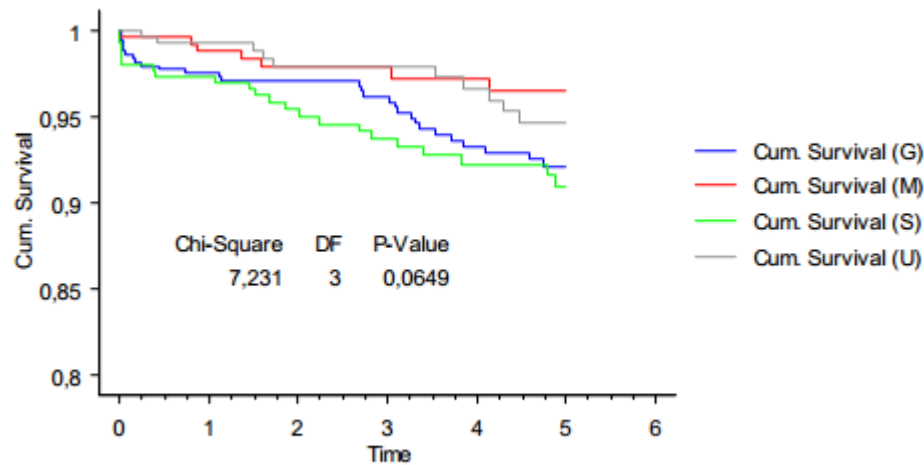


Malmö i nationell jämförelse



Figur 5. Femårsöverlevnad

Tabell 12. Antal observationer och händelser



Figur 6. Femårsöverlevnad

Survival Summary Table for Time10

Censor Variable: Event10 (loss)

Grouping Variable: SRVN vs Riket

Inclusion criteria: 2004--2013 from GS_1991-2013.txt (imported).svd

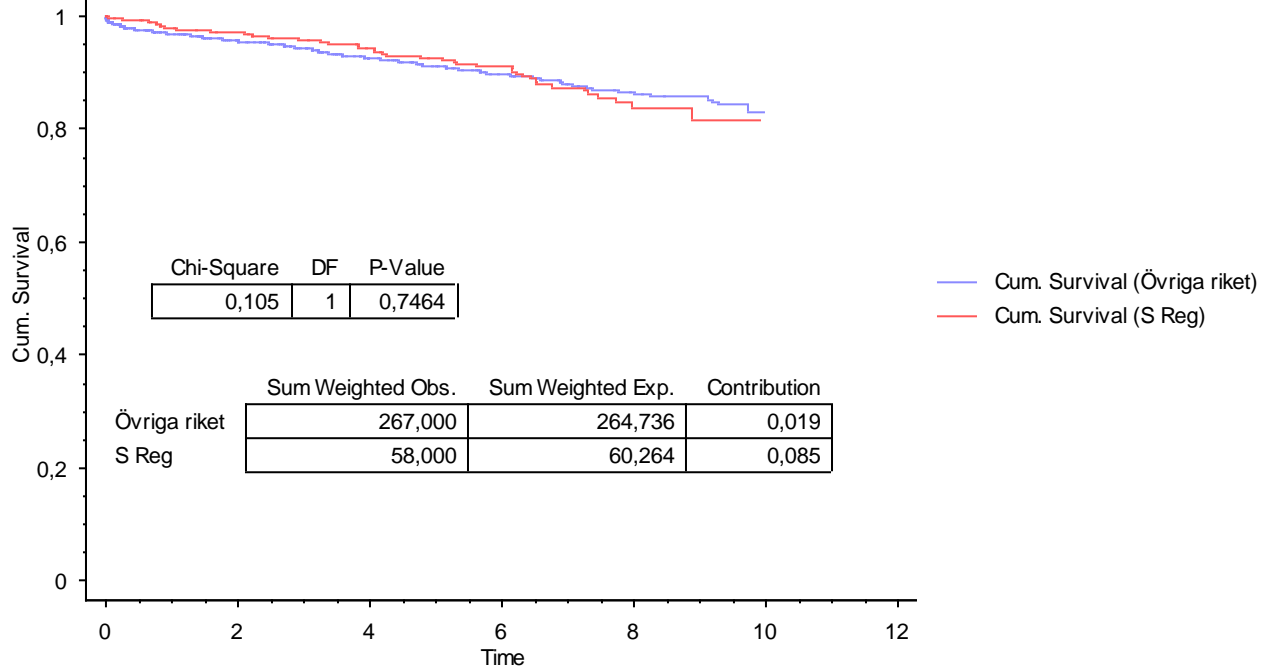
	# Obs.	# Events	# Censored	% Censored	# Missing	# Invalid
Övriga riket	3182	267	2915	91,609	0	0
S Reg	728	58	670	92,033	0	0
Total	3910	325	3585	91,688	0	0

Kaplan-Meier Cum. Survival Plot for Time10

Censor Variable: Event10 (loss)

Grouping Variable: SRVN vs Riket

Inclusion criteria: 2004--2013 from GS_1991-2013.txt (imported).svd



Debitering andra enheterna (patientspecifik debitering)

Göteborg: 290 000

Uppsala: 485 000

Stockholm: få utomlänspatienter

Malmö (2012): 266 688

M01C	Njurtransplantation K	11	36	873 368	873 368	9,2832	404 319	390 795	415 705
M01E	Njurtransplantation U	11	24	608 272	608 272	7,2344	315 086	304 547	323 959

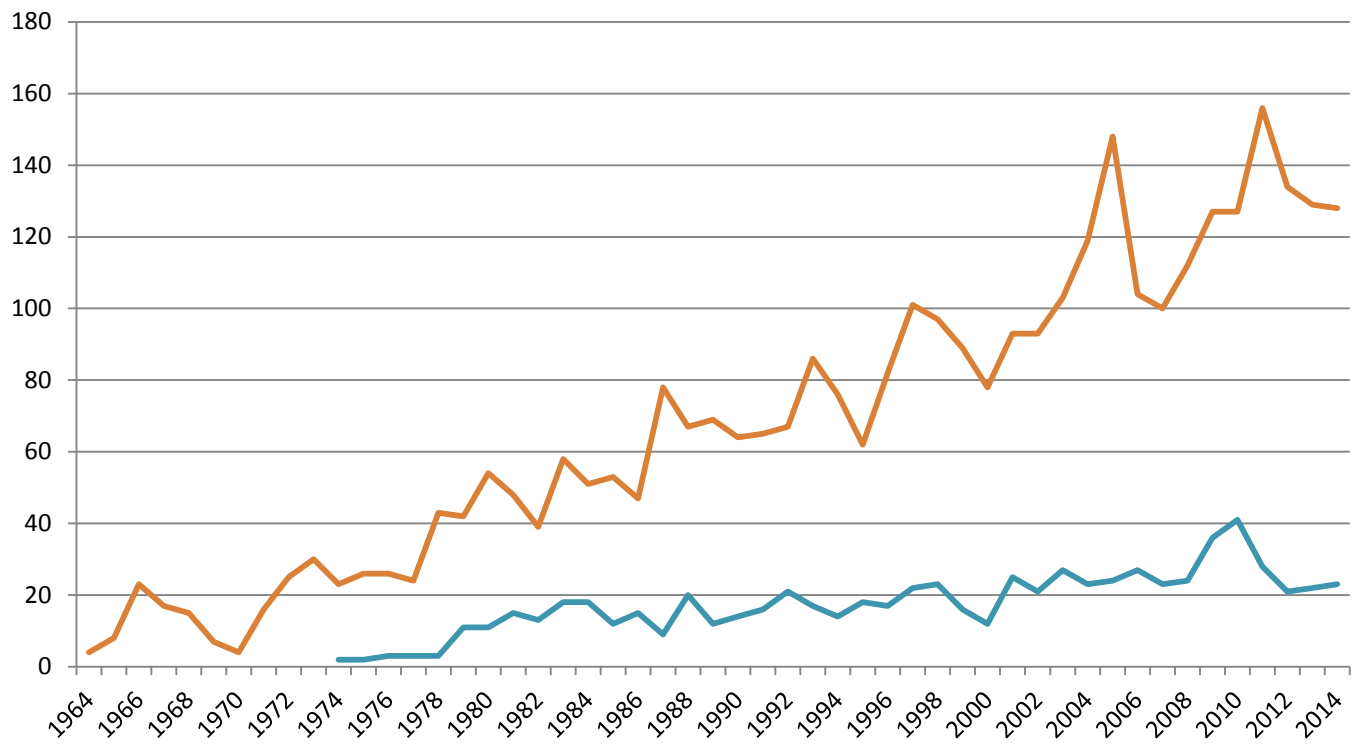
Organisationsinformation/diskussion:

Kirurger (bakjour): **2** Uppsala: 6.5 Sthlm: 6-7 Gbg: 15

Transplantationsenhet – organisationsförändring?

Vårdplatser – del av enheten?

Transplantationsnefrologi – integration?



LD-transplantationer per milj. inv.:

Göteborg: 15.0

Uppsala: 19.0

Stockholm: 16.4

Malmö: 12.8