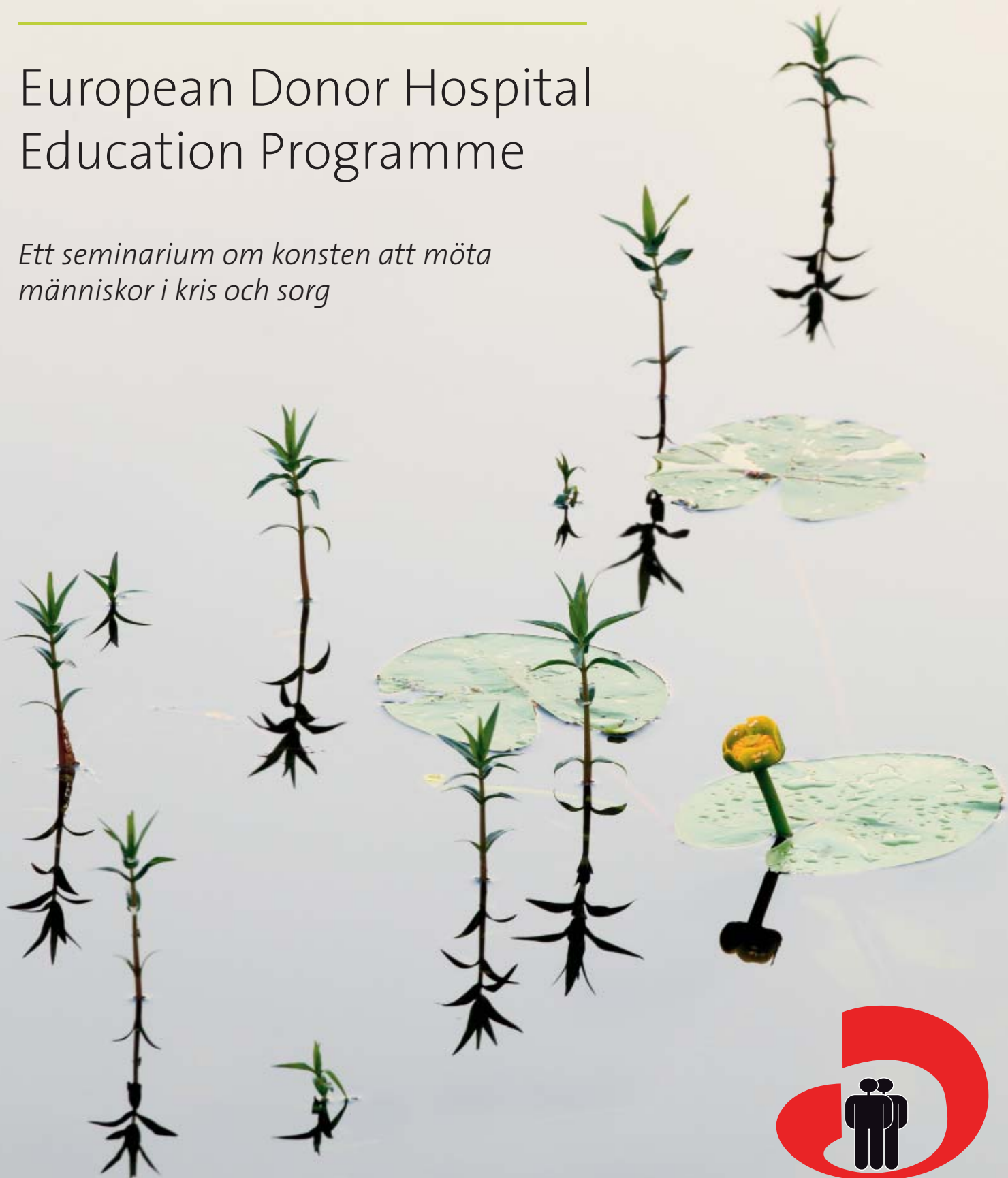


# EDHEP

---

## European Donor Hospital Education Programme

*Ett seminarium om konsten att möta  
människor i kris och sorg*



# Seminariet

---

Seminariet genomförs som ett tvådagars internat. Målgruppen är läkare och sjuksköterskor.

Deltagarantalet är begränsat till 16.

Donationsenheten på Sahlgrenska Universitetssjukhuset, Transplantationsenheterna inom OFO Mellansverige samt Regionala styrgruppen för organdonation i Södra sjukvårdsregionen arrangerar regelbundet seminarier i respektive region. Seminarierna leds av specialutbildade moderatorer i samarbete med transplantationskoordinatorer och en donationsansvarig från intensivvården.

# Vad är EDHEP?

---

EDHEP är ett seminarium i interaktiv form för läkare och sjuksköterskor som möter och tar hand om sörjande närstående och som har till uppgift att utreda frågan om donation.

EDHEP togs ursprungligen fram av Eurotransplant Foundation i Leiden, Holland och har sedan anpassats samt utvecklats till svenska förhållanden. EDHEP har arrangerats i Sverige sedan 1993.

# Syfte

- Öka medvetenheten om hur sjukvårdspersonalen använder sig själva, sina egna kunskaper och erfarenheter i mötet med människor i kris
- Öka insikten om hur personalen kan underlätta närståendes möjlighet till krisbearbetning
- Träna förmågan att ge dödsbesked och samtala om donation

# Mål

- Allmänmänsklig kunskap om hur människor reagerar i kris
- Utveckla sin empatiska förmåga att leva sig in i en enskild människas/familjs reaktion i sorg och kris
- Kännedom om de egna reaktionernas och erfarenheternas betydelse för hur man möter andra människors reaktioner i kris

# Huvudmoment

---

- Känslor som väcks vid förlust av närstående
- Egna personliga och professionella reaktioner som väcks vid mötet med sörjande människor
- Vägar för läkare och sjuksköterskor att stödja och ta hand om närstående vid plötsliga och oväntade dödsfall
- Närståendes erfarenheter och tankar
- Rollspel
- Lagstiftning och föreskrifter

För frågor om EDHEP och deltagande,  
kontakta transplantationskoordinatören i din region:

- Donationsenheten, Sahlgrenska Universitetssjukhuset, Göteborg  
Tel: 031 - 342 10 00  
[www.sahlgrenska.se](http://www.sahlgrenska.se)
- OFO/Akademiska Universitetssjukhuset, Uppsala  
Tel: 018 - 611 00 00  
[www.ofomellansverige.se](http://www.ofomellansverige.se)  
[www.akademiska.se](http://www.akademiska.se)
- OFO/Karolinska Universitetssjukhuset/Huddinge, Stockholm  
Tel: 08 - 58 58 00 00  
[www.ofomellansverige.se](http://www.ofomellansverige.se)  
[www.karolinska.se](http://www.karolinska.se)
- Skånes Universitetssjukhus, SUS, Malmö  
Tel: 040 - 33 10 00  
[www.tpmas.com](http://www.tpmas.com)  
[www.srvn.org](http://www.srvn.org)