

2020-07-06

1 (3)

Dataöverföring via micro-SD, Fluke VT04

Nedan beskrivs dataöverföring och översiktligt illustrering av data med programmet Smartview. Observera att det inte går att överföra bilder direkt via micro-usb kabel utan kabel är endast till för uppladdning av batterier.

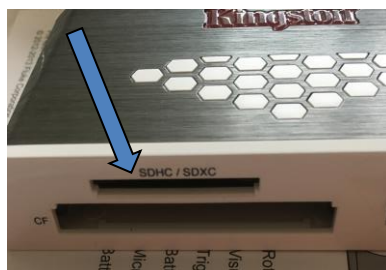
1. Installera Smartview via Setup som finns på medföljande USB-sticka eller hämta Smartview-programvaran på: <http://www.fluke.com/vtsmartview>
2. Ta ut micro-SD-kortet från Fluke VT04 (tips: använd nagel).



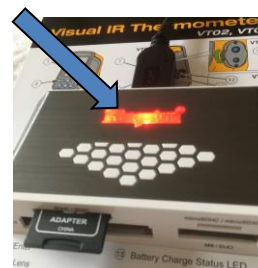
3. Sätt in micro-SD kortet i micro-SD adaptor.



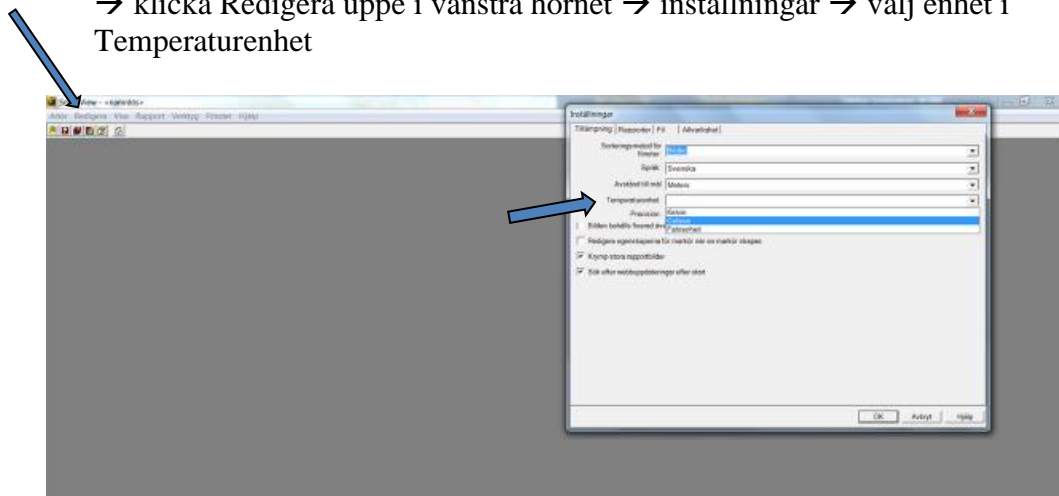
4. Sätt in micro-SD adaptor i Kingston Media Reader 3.0 i port SDHC/SDXC.



5. Anslut till dator, röd lampa tänds.



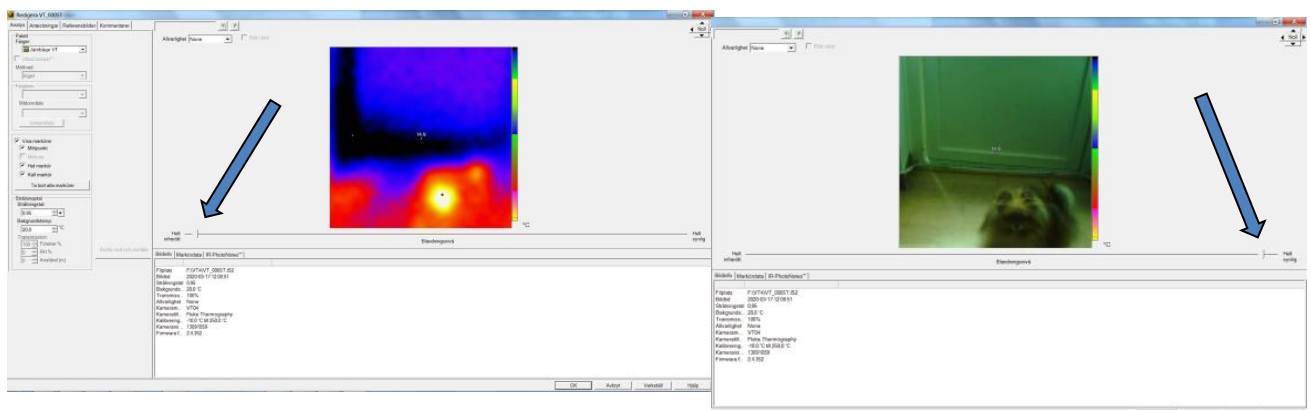
6. Gå in på "Den här datorn" och klicka på Flyttbar disk → mapp VT4.
7. Dubbelklicka på önskad fil (ex VT_001T) → filen öppnas i Smartview
8. Om inte rätt temperaturenhet visas på bilden (ex visas temp. i Fahrenheit); → klicka Redigera uppe i vänstra hörnet → inställningar → välj enhet i Temperaturenhet



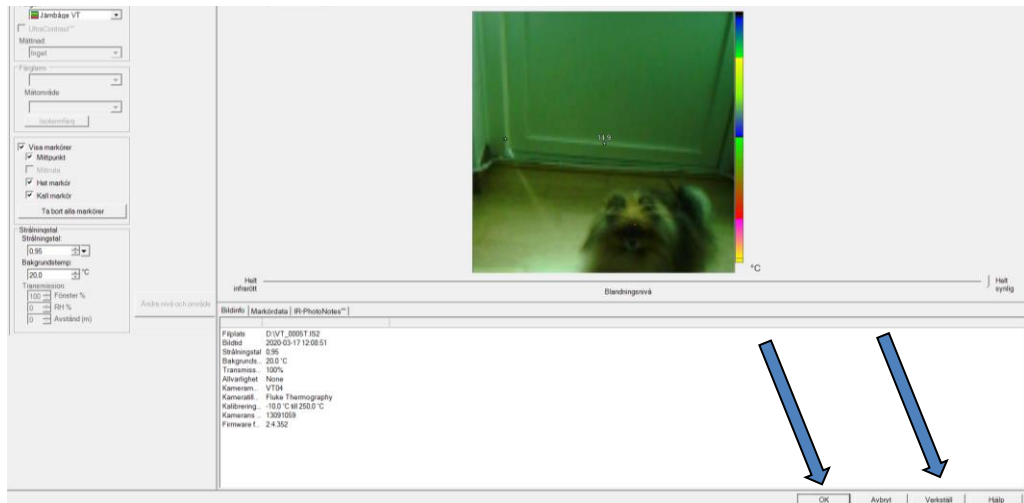
9. Högerklicka på bilden → Redigera



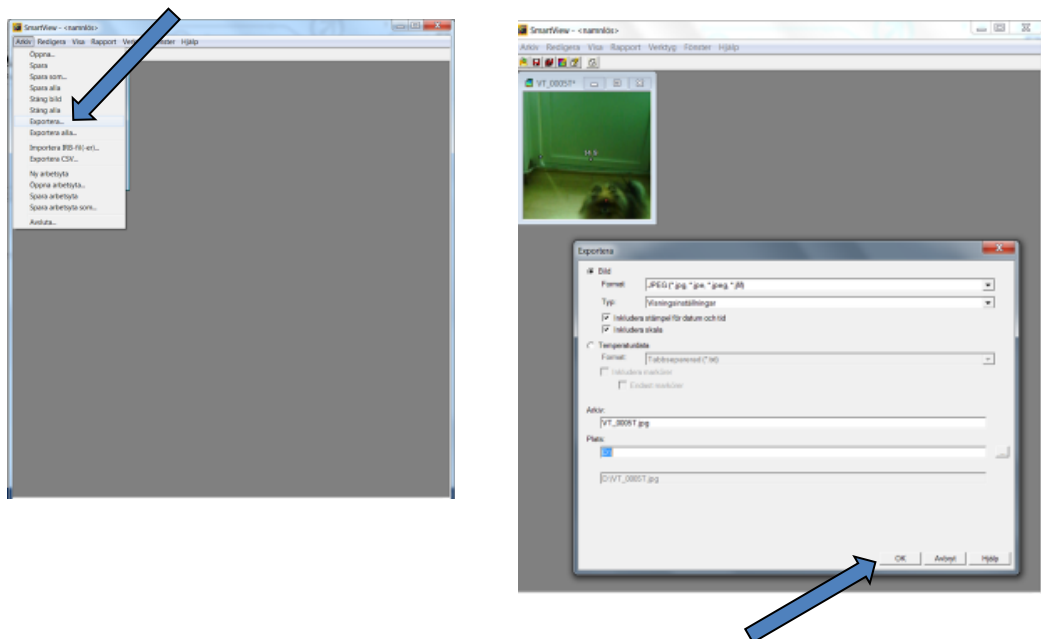
10. Justera blandningsnivå (infrarött – synligt) enligt preferens.



11. Efter val av blandningsnivå är gjort, klicka Verkställ → Ok. Därefter kommer man tillbaka till huvudmenyn och valen är sparade.



12. För att exportera bilden, Arkiv → Exportera → Välj Format, Plats etc → OK. En ruta informerar om att 1 fil(er) exporterade. → Ok



13. När data är överförd så sätt tillbaka micro-SD-kort enligt bild nedan, dvs. ”metalliskt skinande” del på SD-kort ska vetta mot skärm

14. Innan återinläring, vänligen radera data från micro-SD (Via Fluke: → meny→bilder→Select→Select→Select)

Lycka till!

